



**Продажа**

**1-к.квартира, 32 м<sup>2</sup>, 3/9 эт.**

Калининград,

г Калининград, ул Арсенальная, д 31 к 2



**₽ 6 705 000**

Новая квартира 22 с дизайнерским ремонтом, мебелью и техникой от собственника.

Въезжай и живи! Ремонт свежий, никто до этого не жил. Документы готовы к сделке.

Студия 22м2 в новом ЖК "Невский парк" на выезде из Калининграда в сторону Балтийского моря.

Квартира в новом доме с дизайнерским ремонтом, мебелью и бытовой техникой. Идеальна для летней резиденции, для молодой семьи или посуточной сдачи (до 4 человек, 2 семьи). Продажа от строительной компании, обременений нет, документы готовы к сделке. Дом заселён.

Все фото именно этой квартиры! В указанную стоимость уже входит кухня, бытовая техника, вся мебель, посуда и предметы интерьера (всё новое, с документами, на гарантии).

В студии:

- двухспальная кровать 160x200 с высоким подголовником;
- две прикроватные тумбы;
- раскладной угловой диван на 2 спальных места;
- стол и 4 стула;
- телевизор;
- кухня (2-х камерный холодильник, микроволновая печь, духовой шкаф, варочная поверхность, тостер, чайник, комплект посуды и т.д.);
- санузел в керамограните (пол с подогревом, полотенцесушитель, стиральная машина);
- огромный шкаф-купе.

В интерьере использованы немецкие обои Marburg, бытовая техника Holberg, в санузле керамогранит Stonex, пол с подогревом, везде матовые европейские потолки, ламинат MaxWood, текстиль VipTextil. Выполнен послестроительный клининг.

Динамично развивающаяся территория, собственная инфраструктура.

Новый ЖК «Невский парк» расположен по направлению к морскому побережью.

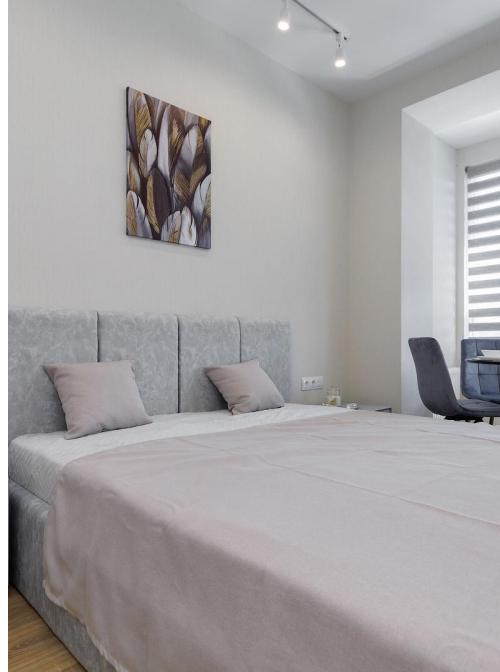
В пешей доступности:

- 1 минута до автобусной остановки;
- 2 минуты до минимаркета;
- 3 минуты до озера;
- 4 минуты до детского сада;
- 5 минут до детского центра;
- 7 минут до торгового центра;
- 19 минут до Форта № 3 Король Фридрих III;
- 25 минут до парка имени Макса Ашманна;

На машине 20 минут до моря без пробок! Прямая маршрутка до центра Калининграда.

От Вашего дома до аэропорта на машине 15 минут, до крупнейшего курорта региона Светлогорска 25 минут, до Зеленоградска и национального парка Куршская коса 15 минут, до игровой зоны и казино 20 минут.

Планировку вышлем на WhatsApp. Показ в удобное для Вас время. Звоните!





Количество комнат: **1**  
Общая площадь: **32 м<sup>2</sup>**  
Площадь кухни: **9 м<sup>2</sup>**  
Этажей в доме: **9**  
Тип балкона: **лоджия**  
апартаменты: **нет**



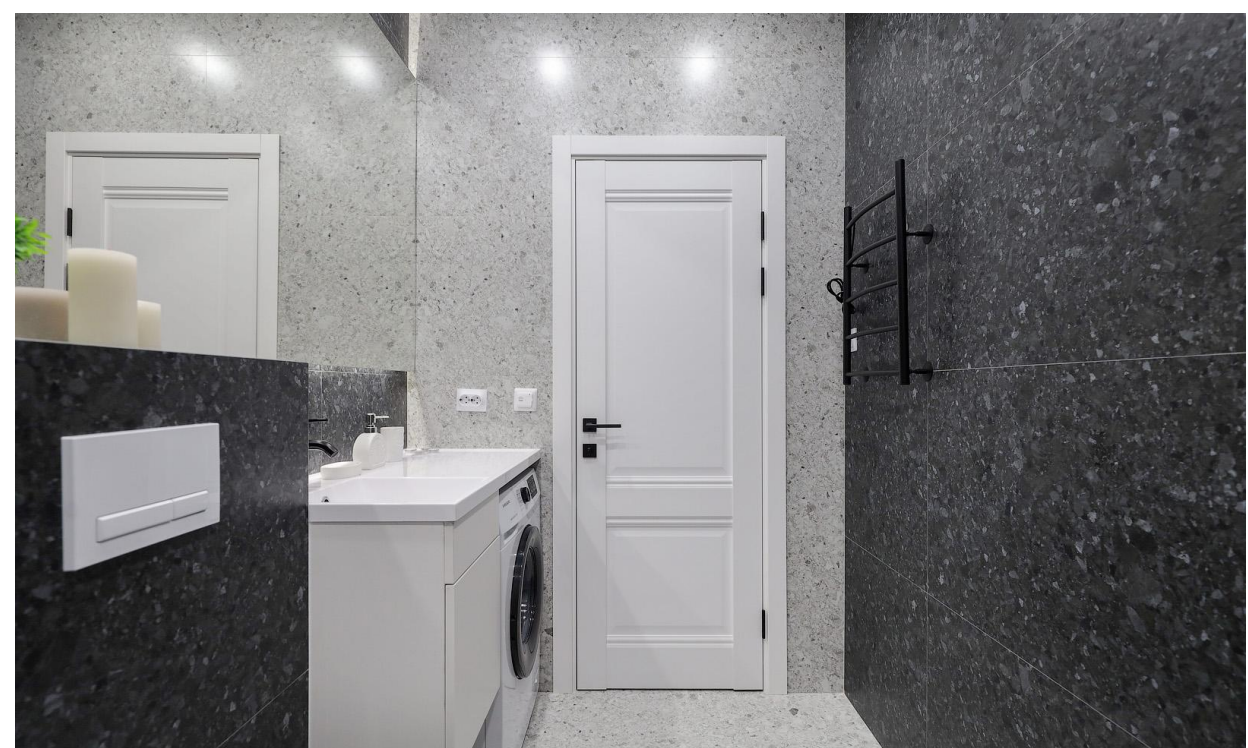
Год постройки дома: **2024 г.**  
Жилая площадь: **23 м<sup>2</sup>**  
Этаж: **3**  
Тип санузла: **Совмещенный**  
Вид из окон: **во двор и на улицу**





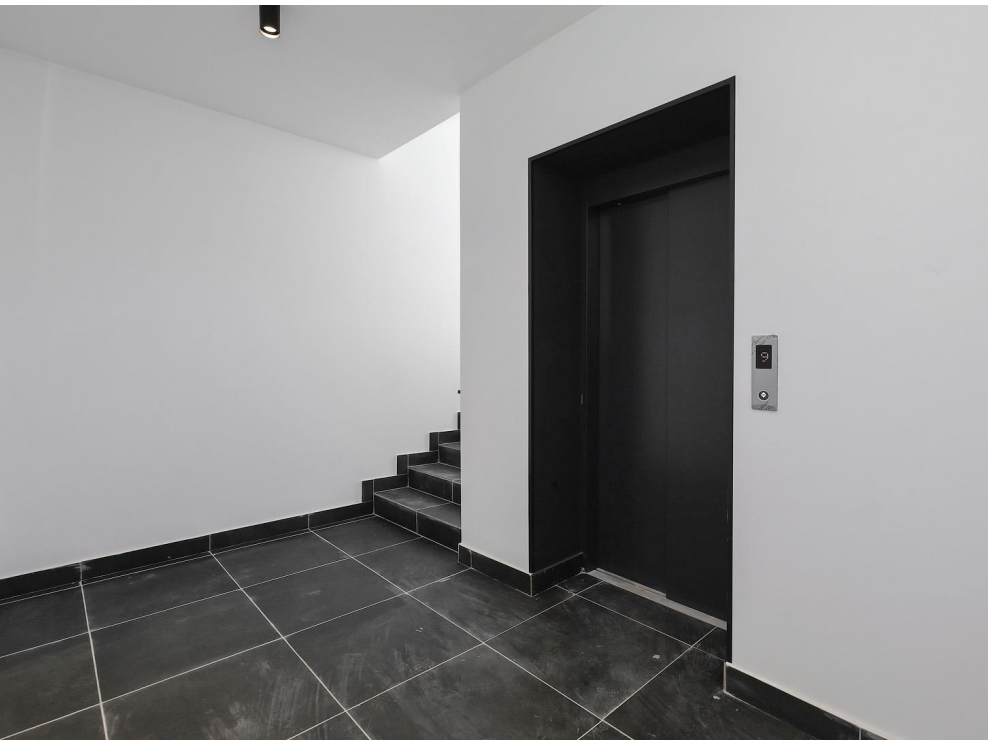




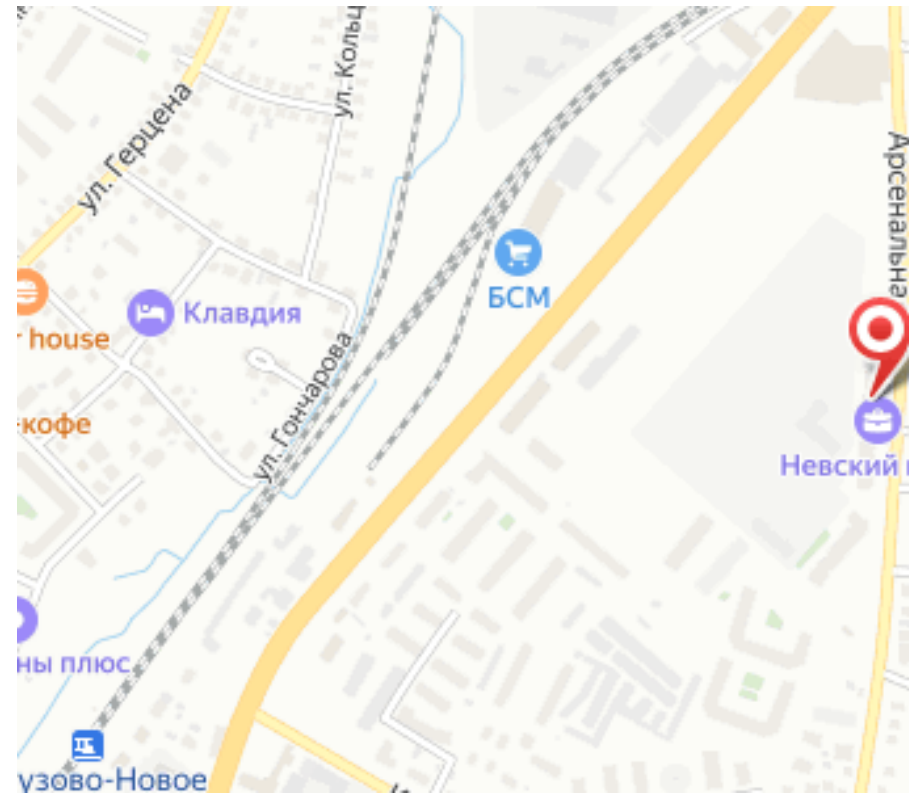
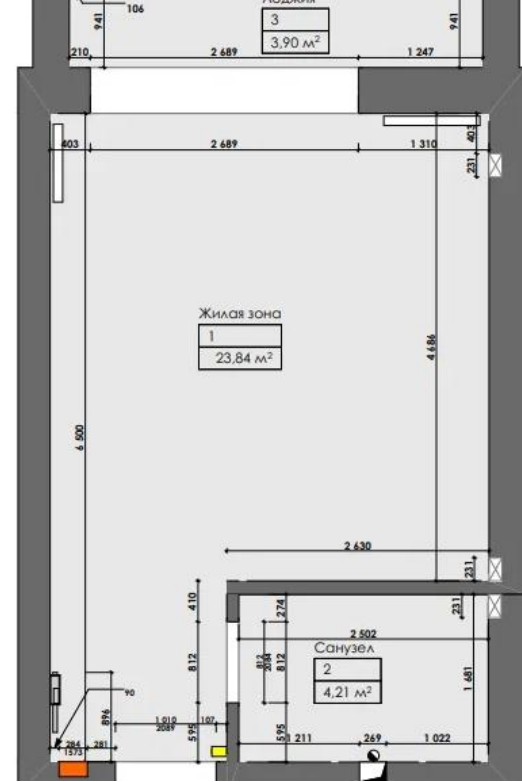














Специалист по недвижимости

**Петрова Светлана Николаевна**

+7(900)351-1011

alteza9999@yandex.ru

АЛЬТЕЗА

+7 906 210 33 33

altezarealty.ru

newprofit39@gmail.com

г Калининград, ул Сергеева, д 14

