



Продажа

**Клубный дом на море «Moris»
Россия, Калининградская область,
посёлок городского типа Янтарный,
Обогатительная улица, 2**

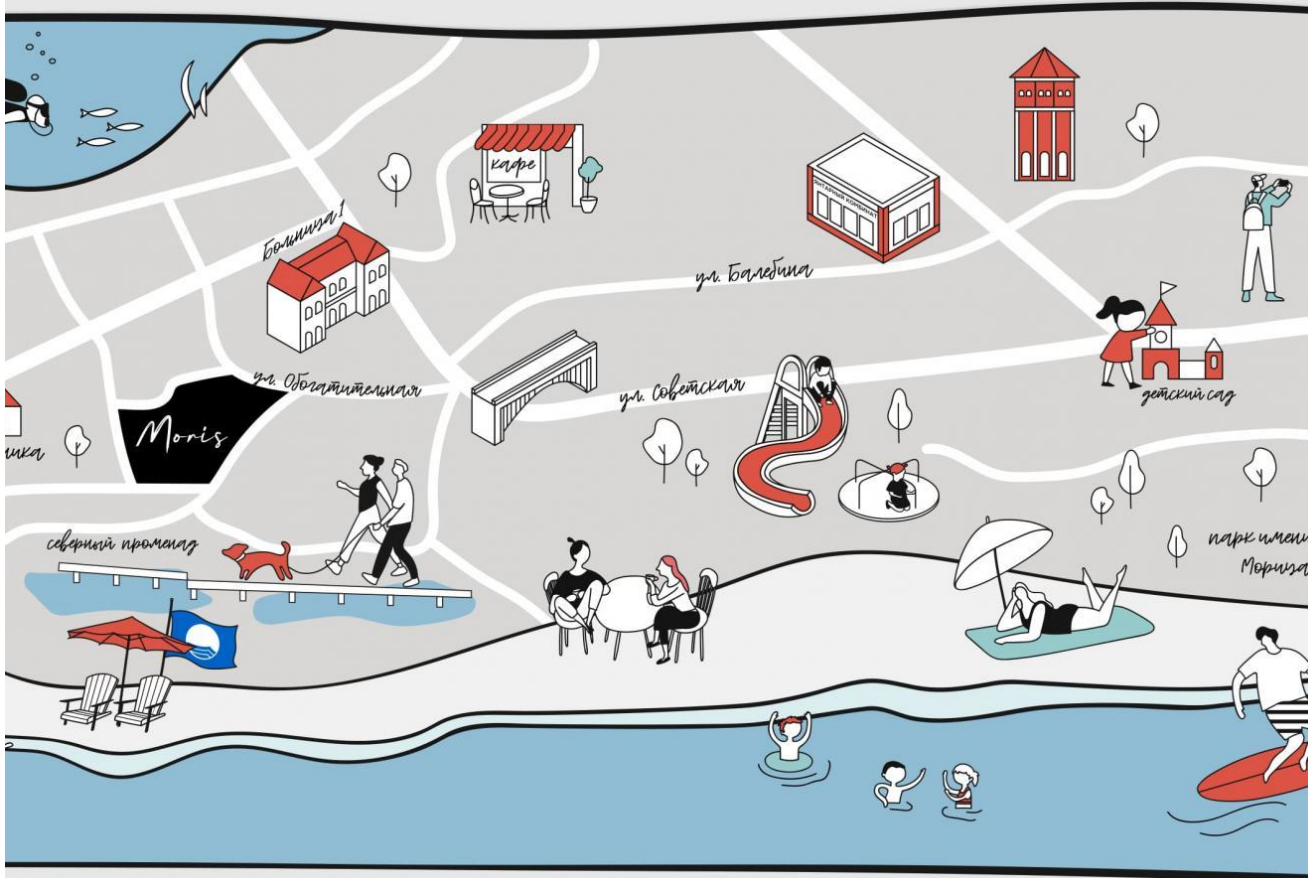
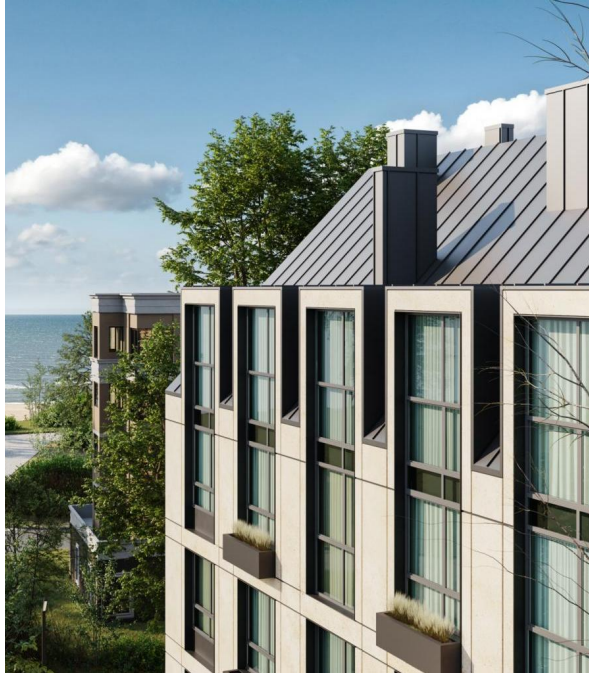
Янтарный,

Россия, Калининградская область, посёлок
городского типа Янтарный, Обогатительная
улица, 2

₽ **10 750 300**



Клубный дом бизнес- класса всего в 250 метрах от побережья Балтийского моря в пгт. Янтарный. В доме 24 квартиры и 4 этажа, с видом на море. Янтарный - маленький, но невероятно живописный городок на побережье Балтийского моря в Калининградской области России. Это спокойное и экологически чистое место на российском побережье в центре Европы, один из самых динамично развивающихся курортов Калининградской области, где создается современная дорожная, социальная, торговая и сервисная инфраструктура. Рядом с Янтарным сосредоточены крупнейшие в мире (около 90%) запасы янтаря. На территории поселка расположены самый широкий в Калининградской области песчаный морской пляж, большое живописное озеро, образовавшееся на месте бывшего янтарного карьера, парк с редкими деревьями, возраст которых достигает нескольких сотен лет. Летом в Янтарном проводятся отборочные туры чемпионата России и международные турниры по пляжному футболу, пляжному волейболу, регби, заплывы на озере Янтарном — «Янтарная миля» и различные фестивали. Одной из главных достопримечательностей этого места является огромный пляж, который привлекает туристов со всего мира. дом на море. Балтийское синее чистейшее и прозрачное. Озеро имеет глубину до 30 метров, что делает его привлекательным для дайверов. Вода в озере чистая и прозрачная. Янтарный берег Балтийского моря является одним из самых известных и привлекательных мест для туристов. Этот район славится своими уникальными пляжами, которые покрыты янтарем. Вдоль моря деревянный променад. Архитектурный замысел от именитого архитектора Ильи Соловьева. Архитектура дома выполнена в стиле минимализма - четкие линии, простые формы и отсутствие лишних деталей. Дом расположен на возвышении, что позволяет наслаждаться прекрасным видом на море. 250 метров до моря. 1500 метров до парка имени Мориса Беккера Расстояние до аэропорта-40 км., до Калининграда – 50 км. Любая форма оплаты, дистанционная регистрация, возможна рассрочка платежа до декабря 2025 года.





Название ЖК: **Клубный дом на море «Moris»**

Срок сдачи год: **2025 г.**

Тип дома: **Кирпичный**

Стадия строительства: **строится**

Идентификатор корпуса ЖК: **Россия, Калининградская область, посёлок городского типа Янтарный, Обогатительная улица, 2**

Класс жилья: **Бизнес**

Тип сделки: **ДДУ**

Срок сдачи квартал: **4**



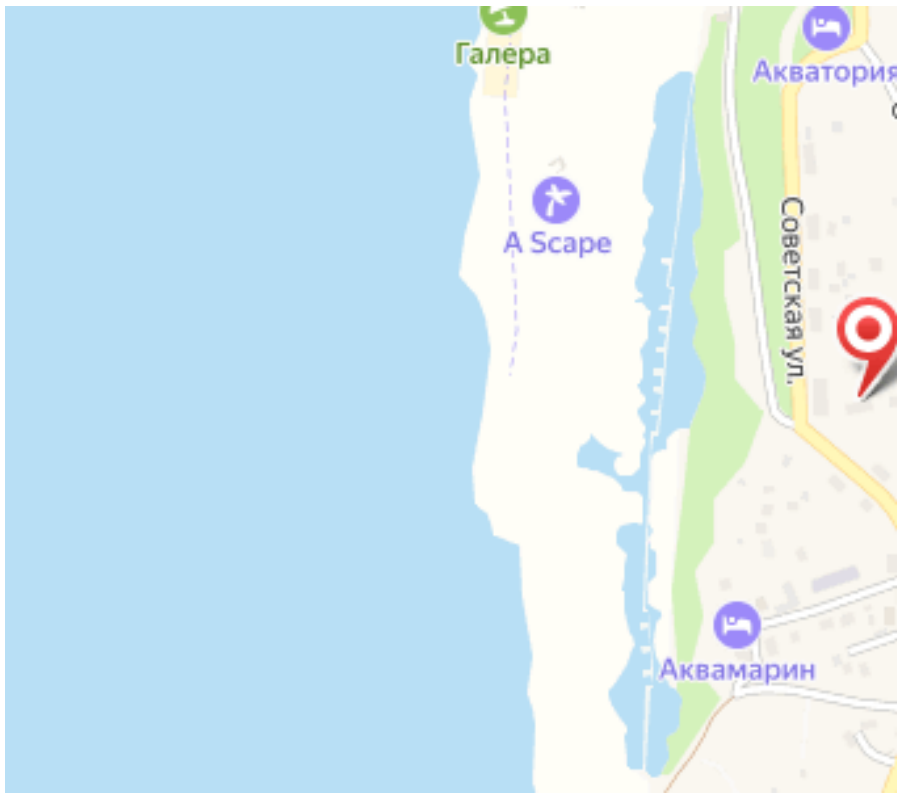
1к 16.65
55.49

- 1 Уров
- 2 Уров



1к 16.65
55.49

- 1 Уровень
- 2 Уровень



1-к.квартира от **₽ 10 750 300**

Количество комнат	1
Общая площадь	37.07 м ²
Стоимость за м ²	₽ 290 000
Жилая площадь	11.8 м ²
Площадь кухни	15.76 м ²
Этаж	1
Этажей в доме	4
Тип санузла	Совмещенный
Наличие балкона/лоджии	нет

Продается 1-на комнатная квартира, в Клубном доме бизнес- класса, всего в 250 метрах от лучшего пляжа Балтийского моря, в пгт. Янтарный. В доме всего 24 квартиры и 4 этажа. Роскошный вид на море и двухуровневые квартиры. Высота потолков 3.3 метра. Янтарный - маленький, но невероятно живописный городок на побережье Балтийского моря в Калининградской области России. Это спокойное и экологически чистое место на российском побережье в центре Европы, один из самых динамично развивающихся курортов Калининградской области, где создается современная дорожная, социальная, торговая и сервисная инфраструктура. На территории поселка расположены самый широкий в Калининградской области песчаный морской пляж, большое живописное озеро , образовавшееся на месте бывшего янтарного карьера, парк с редкими деревьями, возраст которых достигает нескольких сотен лет. Одной из главных достопримечательностей этого места является огромный пляж, который привлекает туристов со всего мира. дом на море. Балтийское синее чистейшее и прозрачное. Озеро имеет глубину до 30 метров, что делает его привлекательным для дайверов. Вода в озере чистая и прозрачная. Янтарный берег Балтийского моря является одним из самых известных и привлекательных мест для туристов. Этот район славится своими уникальными пляжами, которые покрыты янтарем. Вдоль моря деревянный променад. Архитектурный замысел от именитого архитектора Ильи Соловьева. Архитектура дома выполнена в стиле минимализма - четкие линии, простые формы и отсутствие лишних деталей. Дом расположен на возвышении, что позволяет наслаждаться прекрасным видом на море. 250 метров до моря. 1500 метров до парка имени Мориса Беккера. Расстояние до аэропорта 40 км., до столицы областного центра г. Калининграда – 50 км. Любая форма расчета, ипотека, дистанционная регистрация. Возможна рассрочка платежа до декабря 2025 года.

2-к.квартира

от **₽ 15 033 333**

Количество комнат	2
Общая площадь	56.73 м ²
Стоимость за м ²	₽ 264 998
Жилая площадь	25.88 м ²
Площадь кухни	19.13 м ²
Этаж	1
Этажей в доме	4
Тип санузла	Совмещенный
Наличие балкона/лоджии	нет

Продается шикарная, двух комнатная квартира в Клубном доме бизнес- класса, всего в 250 метрах от лучшего пляжа Балтийского моря, в пгт. Янтарный. В доме всего 24 квартиры и 4 этажа. Высота потолков 3.3 метра.

Янтарный - маленький, но невероятно живописный городок на побережье Балтийского моря в Калининградской области России. Это спокойное и экологически чистое место на российском побережье в центре Европы, один из самых динамично развивающихся курортов Калининградской области, где создается современная дорожная, социальная, торговая и сервисная инфраструктура.

На территории поселка расположены самый широкий в Калининградской области песчаный морской пляж, большое живописное озеро , образовавшееся на месте бывшего янтарного карьера, парк с редкими деревьями, возраст которых достигает нескольких сотен лет.

Одной из главных достопримечательностей этого места является огромный пляж, который привлекает туристов со всего мира. дом на море.

Балтийское синее чистейшее и прозрачное. Озеро имеет глубину до 30 метров, что делает его привлекательным для дайверов. Вода в озере чистая и прозрачная. Янтарный берег Балтийского моря является одним из самых известных и привлекательных мест для туристов.

Этот район славится своими уникальными пляжами, которые покрыты янтарем. Вдоль моря деревянный променада.

Архитектурный замысел от именитого архитектора Ильи Соловьева. Архитектура дома выполнена в стиле минимализма - четкие линии, простые формы и отсутствие лишних деталей.

Дом расположен на возвышении, что позволяет наслаждаться прекрасным видом на море.

250 метров до моря. 1500 метров до парка имени Мориса Беккера. Расстояние до аэропорта 40 км., до столицы областного центра г.

Калининграда – 50 км.

Любая форма расчета, ипотека, дистанционная регистрация. Возможна рассрочка платежа до декабря 2025 года.



Специалист по недвижимости

Кунцевич Валерий Николаевич

+7(906)235-6905

alteza62@yandex.ru

АЛЬТЕЗА

+7 906 210 33 33

altezarealty.ru

newprofit39@gmail.com

г Калининград, ул Сергеева, д 14

