




Условные обозначения, принятые в проекте:

 - Проектируемая стена из газосиликатных блоков

Техническое решение, принятое в проекте, соответствует требованиям экологическим, санитарно-гигиеническим, противопожарным и другим нормам, действующим на территории Российской Федерации, и обеспечивает безопасность для жизни и здоровья людей эксплуатации объекта при соблюдении предусмотренных проектом мероприятий.

00 - 000 - АС	
Проект строительства жилого дома по адресу: Калининградская область, Зеленоградский район, пос.Сосновое	
Этажность:	этажей: 2
Объем данных:	

Виды по оси 1-2, МП 100



Виды по оси А-Б, МП 100



00 - 000 - АС	
Проект строительства жилого дома по адресу: Калининградская область, Зеленоградский район, пос.Сосновое	
Этажность:	этажей: 2
Объем данных:	

Продажа

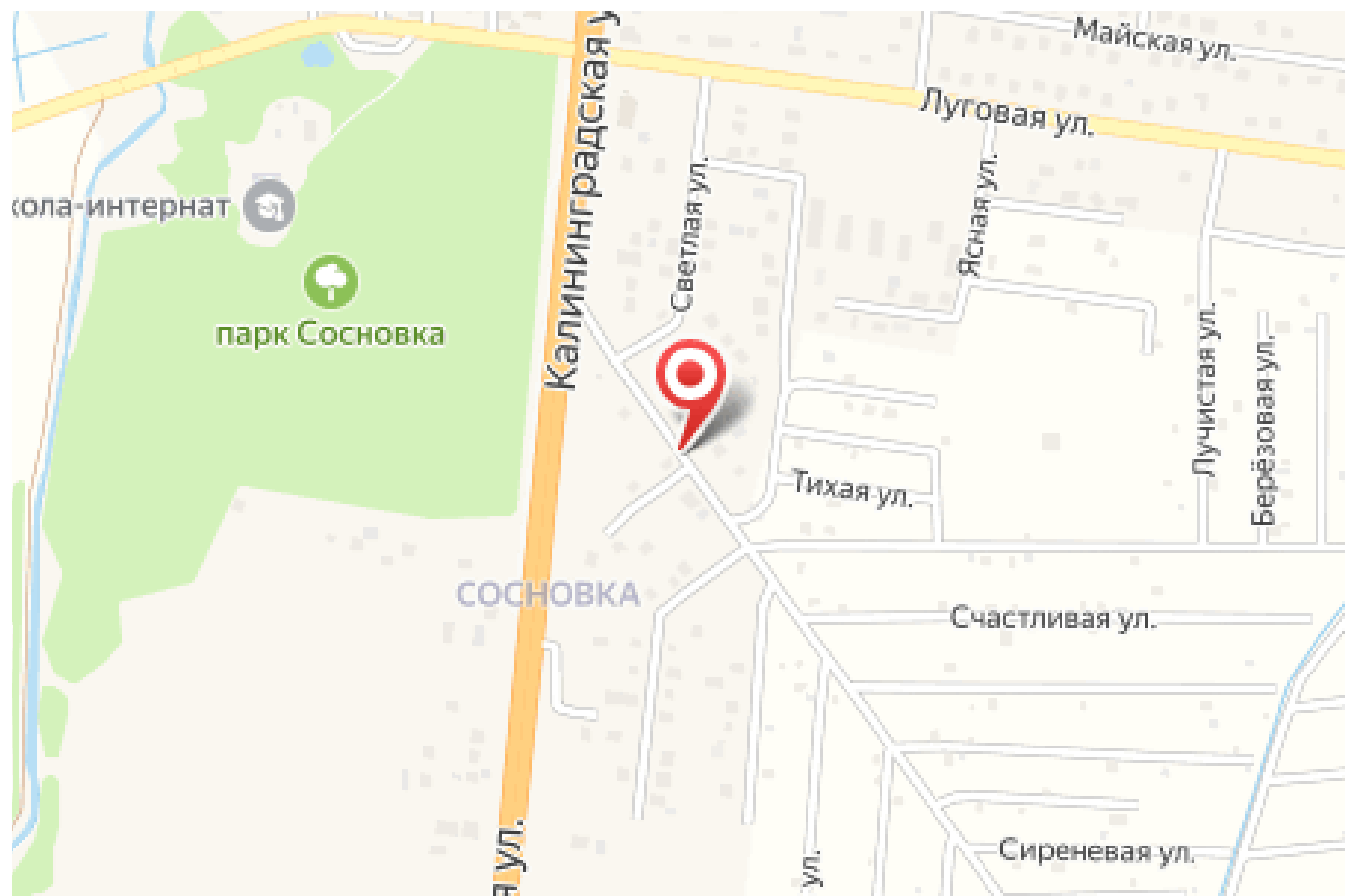
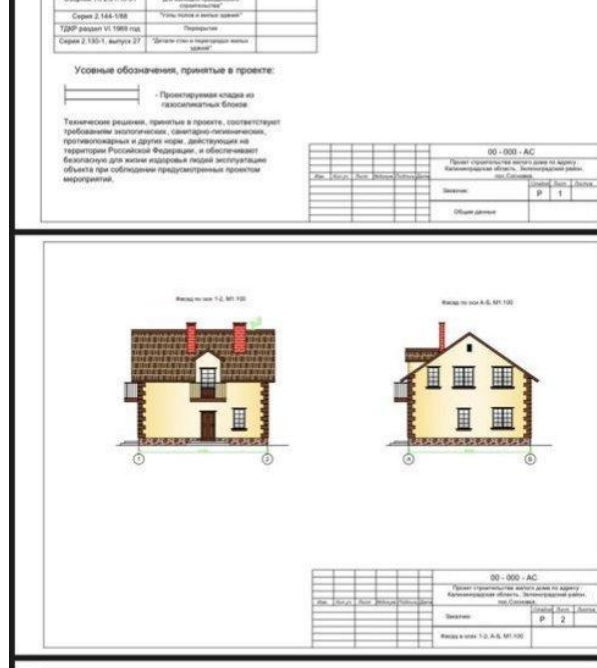
Участок 5 соток СНТ Садоводство

Зеленоградск,

Калининградская обл, г Зеленоградск, ул
Магистральная

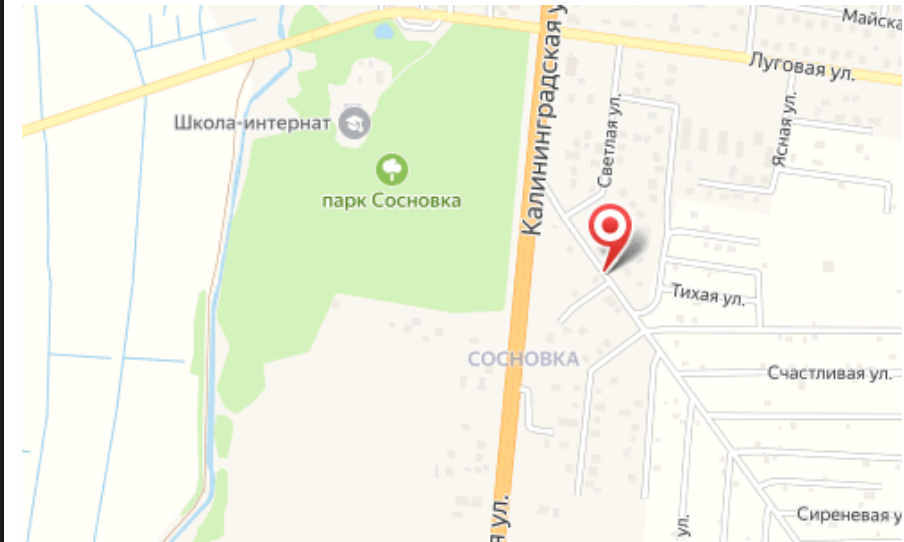
₽ **2 200 000**

Кадастровый 39:05:050401:404. На участке свет 15кВ. Участок ровный, правильной формы, сухой (можете смотреть в любую погоду, хоть в паводок, воды НЕТ), 5 минут пешком до магазина «Пятерочка», 10 минут до магазина самообслуживания «Мираторг», 500 метров до остановки маршрутного транспорта по асфальту, до участка асфальтированная дорога, улица до участка освещается. В поселке имеется парк с фонтаном и ходовыми дорожками, так же рядом расположен художественный музей Мусора(экспозиции собранные из того что выбросили люди), в 2026 году планируется строительство детского сада, 5 минут до побережья на автомобиле. 10 минут до въезда на территорию национального парка «Куршская коса». 15 минут до аэропорта и 15-20 минут по хорошей трассе до Калининграда(смотря как ехать). Перспективный участок с отличными подъездными путями. В 25-26 году планируется газификация снт, труба проходит через дорогу от участка 5-7 метров. В данном районе недвижимость только дорожает.



Техническое решение, принятое в проекте, соответствует требованиям экологического, санитарно-гигиенического, противопожарных и других норм, действующих на территории Российской Федерации, и обеспечивает безопасную для жизни и здоровья людей эксплуатацию объекта при соблюдении предусмотренных проектом мероприятий.

					00 - 000 - АС		
					Проект строительства жилого дома по адресу: Калининградская область, Калининградский район, пос. Сосновка.		
№	Акт	Лист	Итого листов	Дата	Исполн.	Лист	Листов
						Р	1
					Общие данные		



Площадь участка: **5 соток**

Тип участка: **СНТ Садоводство**



Специалист по недвижимости

Петрова Светлана Николаевна

+7(900)351-1011

alteza9999@yandex.ru

АЛЬТЕЗА

+7 906 210 33 33

altezarealty.ru

newprofit39@gmail.com

г Калининград, ул Сергеева, д 14

