



**Продажа**

**дом 135 м<sup>2</sup> на участке 6.7 сот.**

посёлок Ельники,

четвертая, 15

**₽ 12 000 000**



Приобрети дом, в закрытом клубном коттеджном посёлке «Ельники», с изысканной архитектурой в стиле «Шале» создан для людей, которые хотят жить в экологичном месте, не лишаясь благ городской инфраструктуры, общей площадью-135 м. кв., на участке 6,5 соток. Дом может быть интересен, как для проживания большой семьи, так и молодой пары, принимающей у себя гостей. В доме 2 спальни площадью- 14,5 и 18,9 м. кв., просторная гостиная-19,2 м. кв., кухня-столовая 53 м. кв., прихожая, кладовая-5 м. кв., 2 сан узла-6,52 и 2,7 м. кв.. Благодаря материалу и технологии строительства дома, в нем всегда комфортно — летом прохладно, а зимой тепло. Это позволяет зимой экономить на отоплении дома. Дом оснащён всеми необходимыми инженерными сетями: электричество, вода, канализация.

Участок в 6,5 соток позволит вам реализовать все свои фантазии загородной жизни: заниматься придомовым хозяйством или создать зону отдыха с беседкой. Дом построен из качественных материалов, фундамент-ж/б монолитная плита, стены- керамический блок с утеплением каменной ватой покрытый клинкерной плиткой, кровля-немецкая керамическая черепица. Коммуникации: электричество- 15 кВт, вода- скважина, канализация- станция биологической очистки, отопление-электрический котел, подогрев полов. Огражденная, охраняемая территория. Отделка-качественный серый ключ.

Поселок находится в хорошей транспортной доступности, 10 минут до Балтийского побережья, и 10 минутах до столицы янтарного края г. Калининграда. В посёлке находится автозаправка ЛУКОЙЛ. В нескольких минутах расположены одни из самых крупных торговых центров: «Балтия молл» и «Leroy Merlin». В первом расположен крупный супермаркет INTERSPAR, магазины розничной торговли: одежда, бытовая химия и т. д.

Любая форма оплаты, дистанционная регистрация.



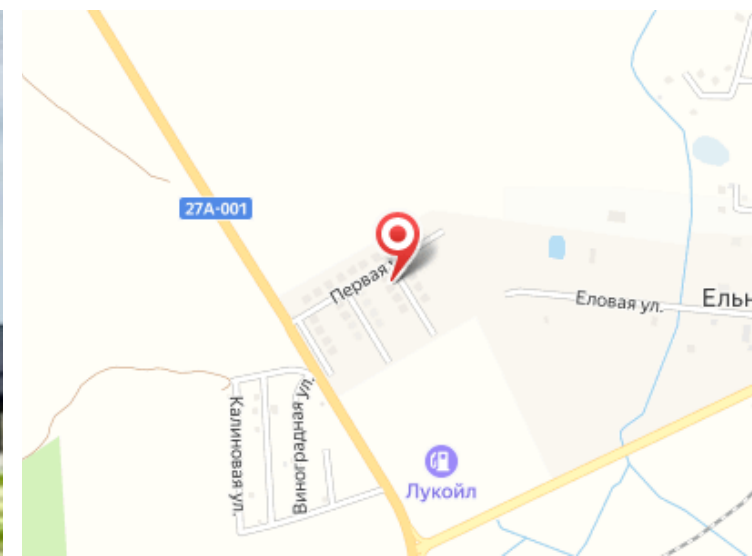
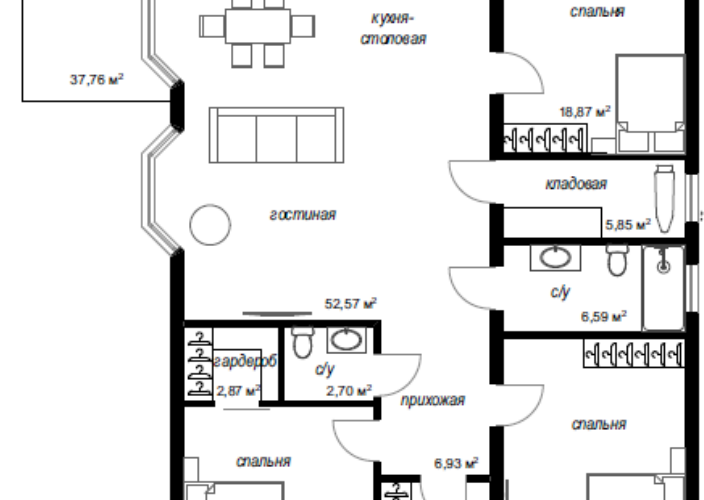


Тип объекта: **дом**  
Общая площадь: **135 м<sup>2</sup>**  
Количество этажей: **1**  
Материал стен: **Кирпич**  
Санузел: **в доме**  
Терраса: **нет**



Тип дома: **кирпичный**  
Площадь участка: **6.7 сот.**  
Год постройки: **2022**  
Тип участка: **ИЖС**  
Тип санузла: **Раздельный**







Специалист по недвижимости

**Кунцевич Валерий Николаевич**

+7(906)235-6905

alteza62@yandex.ru

АЛЬТЕЗА

+7 906 210 33 33

altezarealty.ru

newprofit39@gmail.com

г Калининград, ул Сергеева, д 14

