



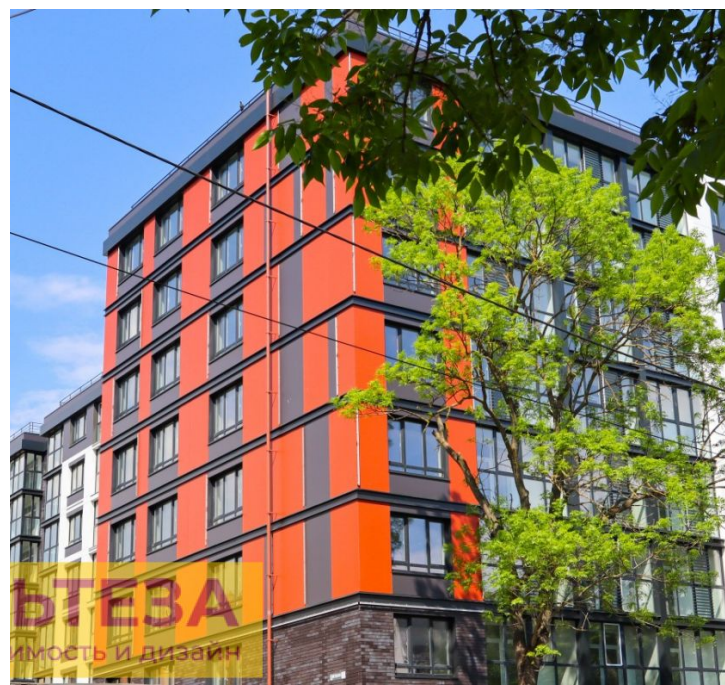
Продажа

квартира в Ленинградском районе

Калининград,

г Калининград, ул Земельная, д 30

₽ 12 330 000



В семейную ипотеку ! Продается 2 комнатная квартира в Ленинградском р-не, в доме бизнес-класса (ЖК Горький) на ул. Земельная. Квартира находится на 2 этаже 8 этажного дома, общая площадь квартиры 68,8 кв. м, жилая площадь 26,52 кв. м (11,8+14,72) , кухня-гостиная 23,23 кв. м., два санузла 3,48 кв. м и 4,13, кв. м, холл 9,94 кв. м, в котором можно организовать системы хранения , есть шикарный балкон площадью 5,0 кв. м (1,5), выход на который из спальни. Квартира в сером ключе. Источником теплоснабжения квартиры (жилого дома) служит крышная котельная. В каждой квартире находится индивидуальный тепловой пункт с терморегулятором. Так же выполнена подготовка под тёплый пол на 3 контура: кухня, коридор, санузлы. Высота потолка 2,7 м. Окна – выполнены под заказ двухцветный ПВХ оконный профиль КВЕ, двухкамерное (три стекла) остекление.

Стеклопакет толщиной 44 мм, изготовленный из высококачественного и ультра прозрачного стекла европейской марки "Guardian". Оконный профиль немецкого завода "Profine", дизайнерского цвета «антрацит». Наружная отделка здания – комбинированный фасад, в основном объеме – вентилируемый на подсистеме с применением клинкерной плитки, HPL панелей (High Press Laminate). Имеется возможность установки кондиционера. Для этого в стенах предусмотрены каналы с выводом нижних 4-х этажей в подвал, где предусмотрены места установки наружных блоков с устройством вентиляции (не будет жарко при работе блока). А верхние этажи имеют возможность установить блоки на

кровле. В каждом подъезде установлен грузопассажирский лифты. Лифт поднимается с уровня благоустройства. Установлены ограждающие конструкции входных групп из теплого алюминия. В подвале дома размещены индивидуальные кладовые.

На закрытой территории установлены камеры видеонаблюдения.

На придомовой территории расположены: современные детские площадки для разных возрастов, зона отдыха для взрослых, воркаут-зона с брусками и турниками, а также установлена первая в Калининграде зарядная станция для электромобилей.

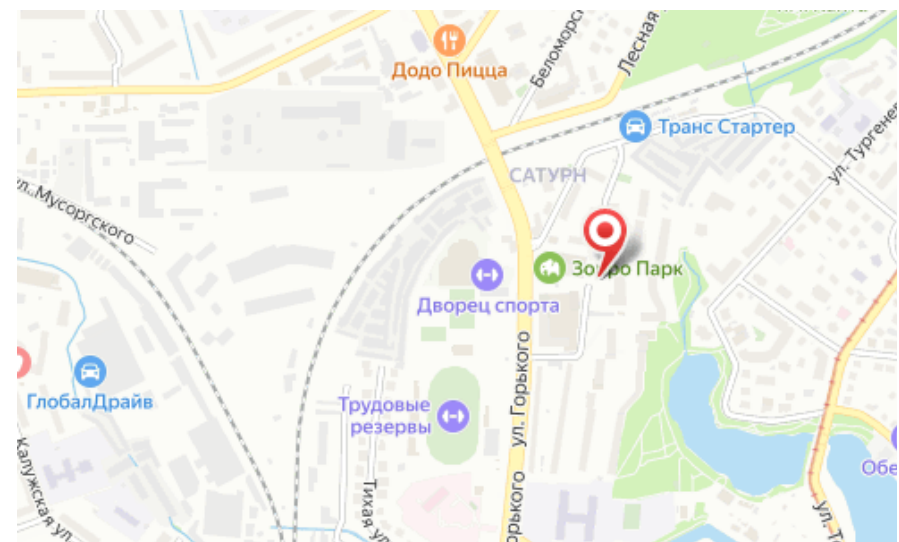
Дом находится в районе с развитой инфраструктурой : В пешей доступности расположена школа №7, детский сад №23, отделение детской областной больницы, отделение поликлиники №1, областная детская больница, супермаркет «СПАР», кафе, салоны красоты, зоомагазин, салон цветов и другие востребованные объекты социальной и бытовой инфраструктуры. Ботанический сад (350 м), стадион «Трудовые резервы», «Дворец спорта» с бассейном и ледовой ареной. Основным преимуществом является прямой выход к парку «ЮНОСТЬ» и Верхнему озеру. Остановка общественного транспорта в 150 м.

Много зелени и цветов...красота...Цена на квартиру без комиссий и переплат!!! Спешите купить квартиру в этом доме для своей семьи...Отличное предложение по цене и качеству ...хорошая цена, отличное место...Жду Вашего звонка ! Просмотр квартиры в любое удобное для Вас время! Сопровождение сделки для покупателя бесплатно! Для покупателей из другого региона провожу консультации онлайн с просмотром жилого комплекса и квартиры. Экономьте свое время обращаясь к профессионалам. Возможно проведение сделки дистанционно не выезжая из вашего города.





АЛЬТЕЗА
ДВИЖИМОСТЬ И ДИЗАЙН



Количество комнат: **2**
Общая площадь: **68.8 м²**
Площадь кухни: **23.23 м²**
Этажей в доме: **8**
Тип балкона: **балкон**
Состояние объекта: **хорошее**
Вид из окон: **во двор**
Тип дома: **кирпичный**

Год постройки дома: **2022 г.**
Жилая площадь: **26.52 м²**
Этаж: **2**
Тип санузла: **2**
Ремонт: **отделка под чистовую**
Наличие интернета: **да**
Высота потолков в метрах: **2.7 м.**
апартаменты: **нет**



Специалист по недвижимости

Крюкова Любовь Ивановна

+7(996)522-9853

alteza168@yandex.ru

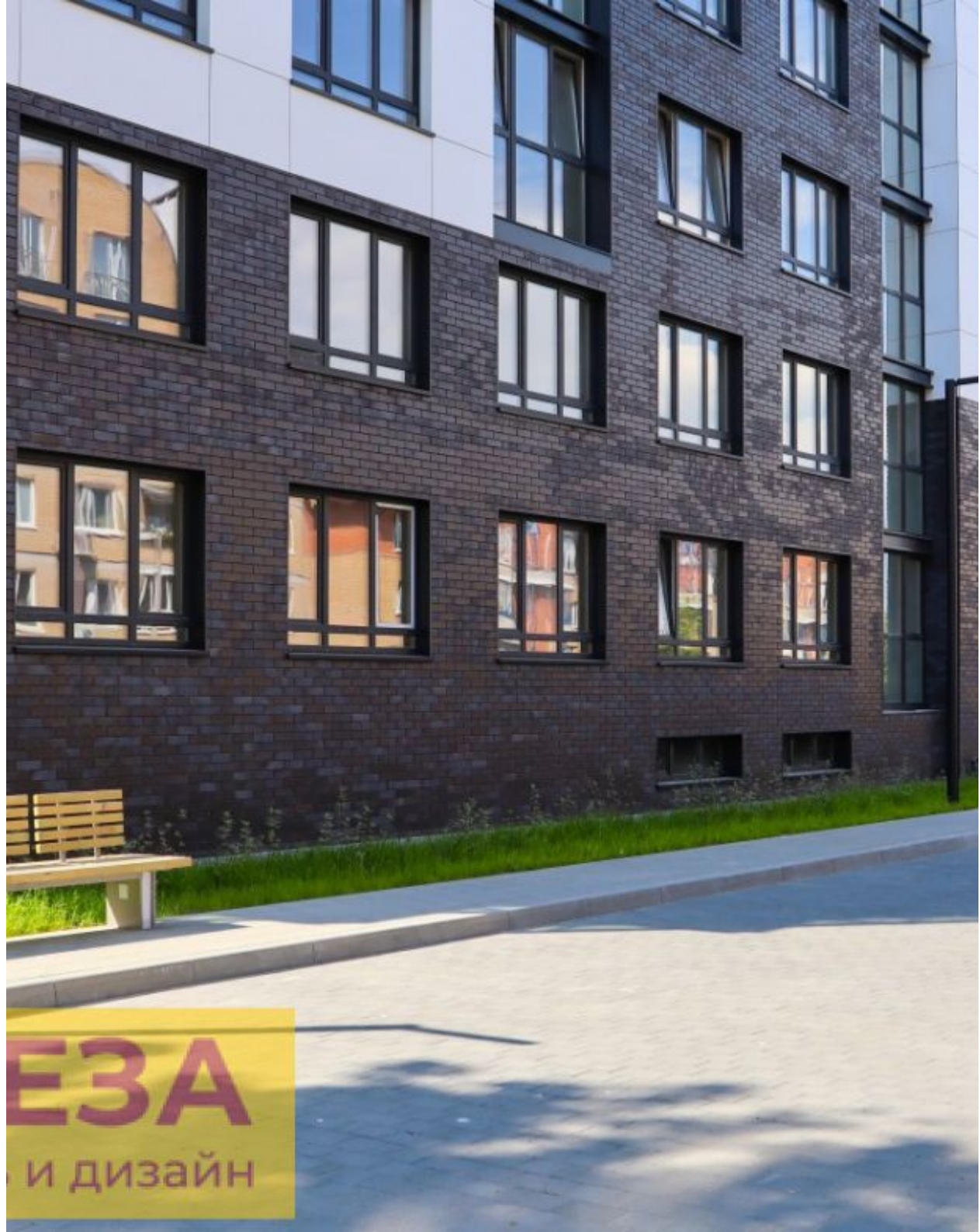
АЛЬТЕЗА

+7 906 210 33 33

altezarealty.ru

newprofit39@gmail.com

г Калининград, ул Сергеева, д 14



ЕЗА
и дизайн