



**Продажа**

**Дом 1479 м<sup>2</sup> на участке 22 сот.**

Лесной,

Калининградская обл, Зеленоградский р-н,  
поселок Лесной, ул Ветеранов, д 7



**₽ 85 000 000**

ПРОДАЕТСЯ ЭКСКЛЮЗИВНЫЙ ОСОБНЯК, РАСПОЛОЖЕННЫЙ В САМОМ УНИКАЛЬНОЙ МЕСТЕ ЕВРОПЫ, НАЦИОНАЛЬНОМ ПАРКЕ «КУРШСКАЯ КОСА»!!!

Общая площадь дома 1500 кв.м., расположен на земельном участке 22 сотки и представлен в четырех уровнях.

цокольный этаж: сауна, хаммам, бассейн, комната отдыха с камином, технические помещения.

1 этаж: 3 отдельных входа, 2 кухни, 2 спальни с санузлами, 2 комнаты отдыха с камином, зимний сад, гараж, котельная, мастерская, технические помещения.

2 этаж: 8 спален с санузлами, гардеробные комнаты, комнаты отдыха, оранжерея, зимний сад, технические помещения.

3 этаж: 2 спальни с санузлами.

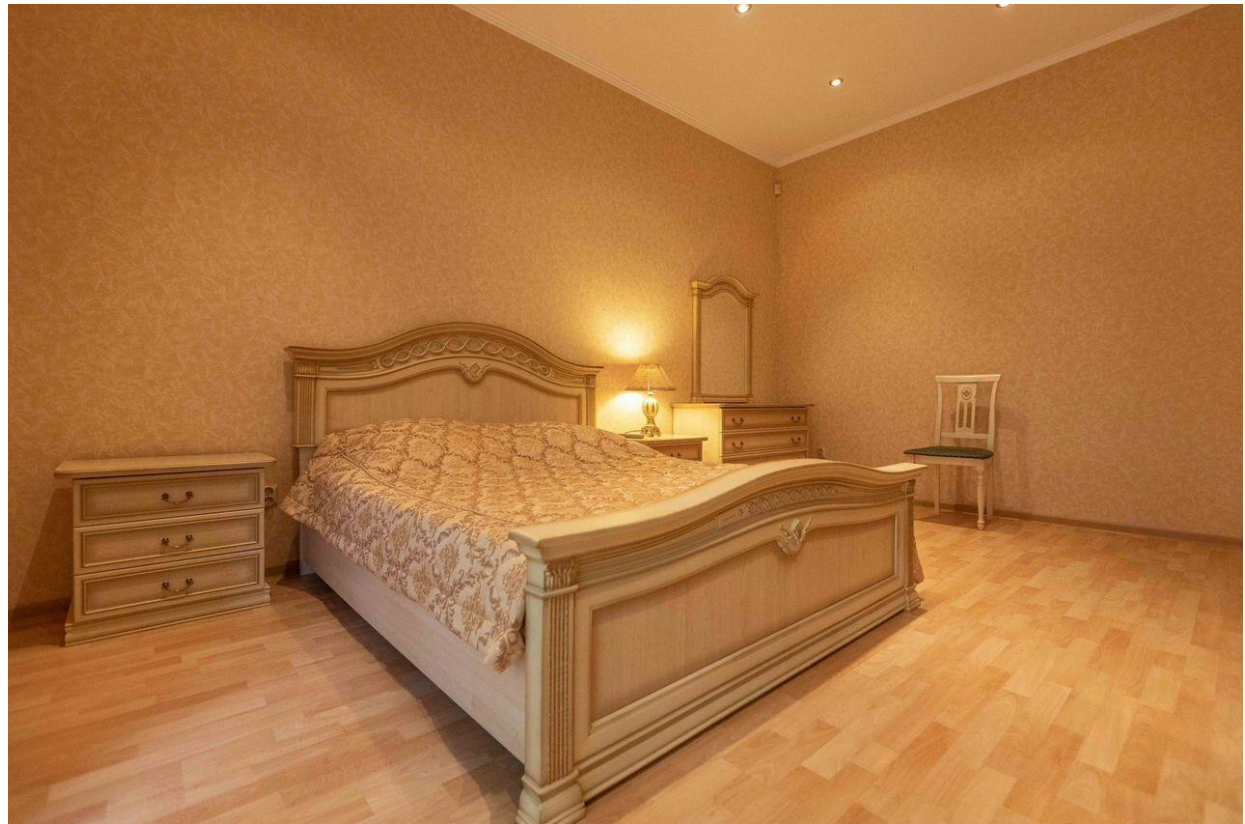
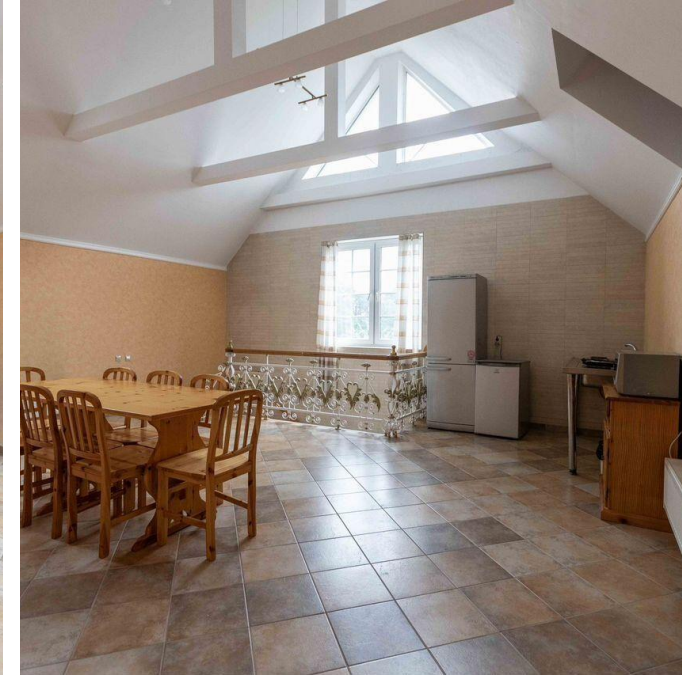
Дом полностью укомплектован всей необходимой дизайнерской мебелью и техникой ведущих брендов. Текстиль и предметы интерьера выдержаны в классическом стиле. Все это позволит новым хозяевам наслаждаться комфортной жизнью в этом доме.

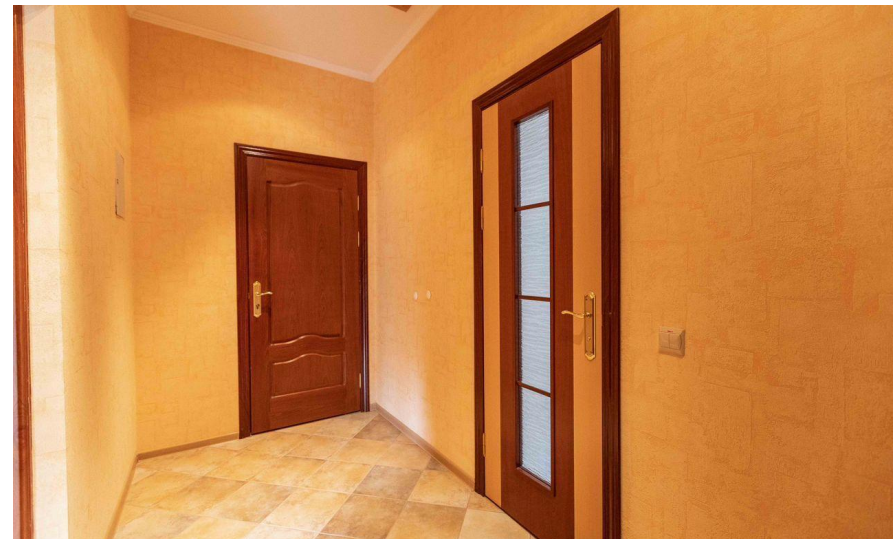
При строительстве и отделке дома использовались только качественные европейские материалы. Все коммуникации центральные. Автономное газовое отопление, установлено 4 котла и 2 бойлера. Электричество 65 кВт. Система фильтрации воды.

Придомовая территория полностью огорожена. Выполнен ландшафтный дизайн: разбиты газоны, установлена детская площадка, высажены плодовые, вечнозеленые деревья и кустарники.

Куршская коса – удивительное творение ветра и волн Балтийского моря, выступает природным барьером между соленым Балтийским морем и пресноводным Куршским заливом, которую внесли в список Всемирного наследия ЮНЕСКО. Этот оазис природы заслуженно считается одним из интереснейших и неповторимых мест Европы. Летом созерцание природных красот можно совместить с пляжным отдыхом или с экскурсией по заливу на прогулочном катере. Пляж в Лесном является одним из лучших на побережье Балтийского моря Калининградской области Весна, это отличное время, чтобы понаблюдать за пробуждением природы и перелетными птицами. Лес осенью необычайно красив, и прогулка в погожие дни дарит особое наслаждение. Зимой, это прогулки по хвойному лесу. Главной достопримечательностью Куршской косы являются дюны (например, Эфа), которые считаются одними из самых высоких в Европе. С этих вершин можно одновременно увидеть бескрайнюю ширь всего Куршского залива и морскую гладь Балтики.

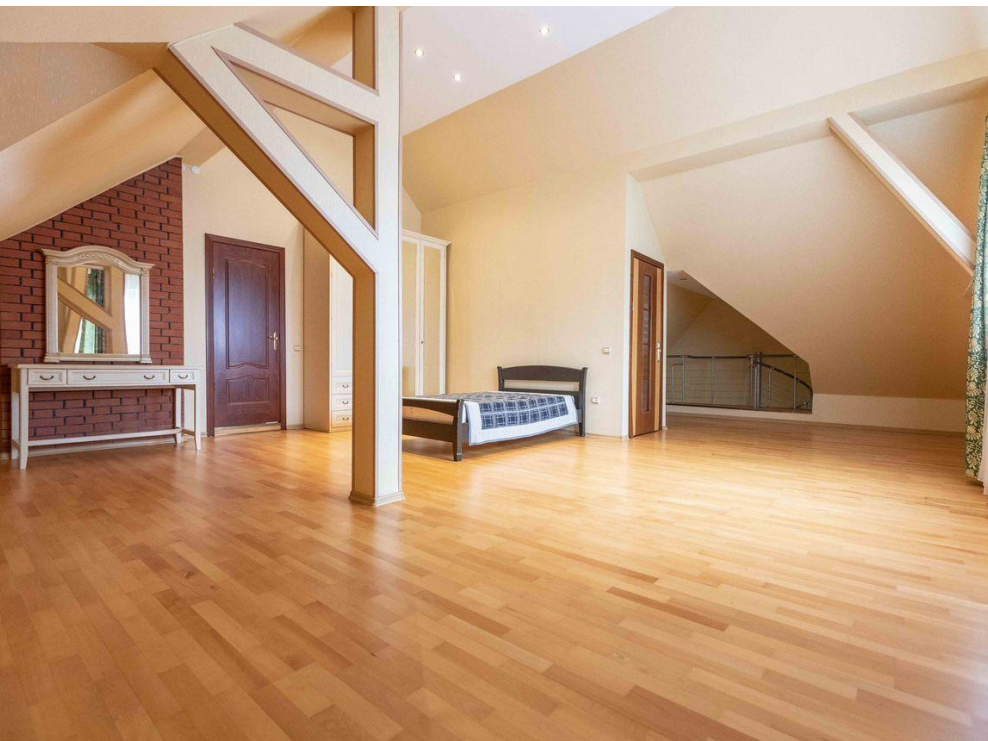
Недвижимость исторически считается основным защитным активом для получения стабильного пассивного дохода, поэтому есть возможность передать ее в управление одной из управляющих компаний.

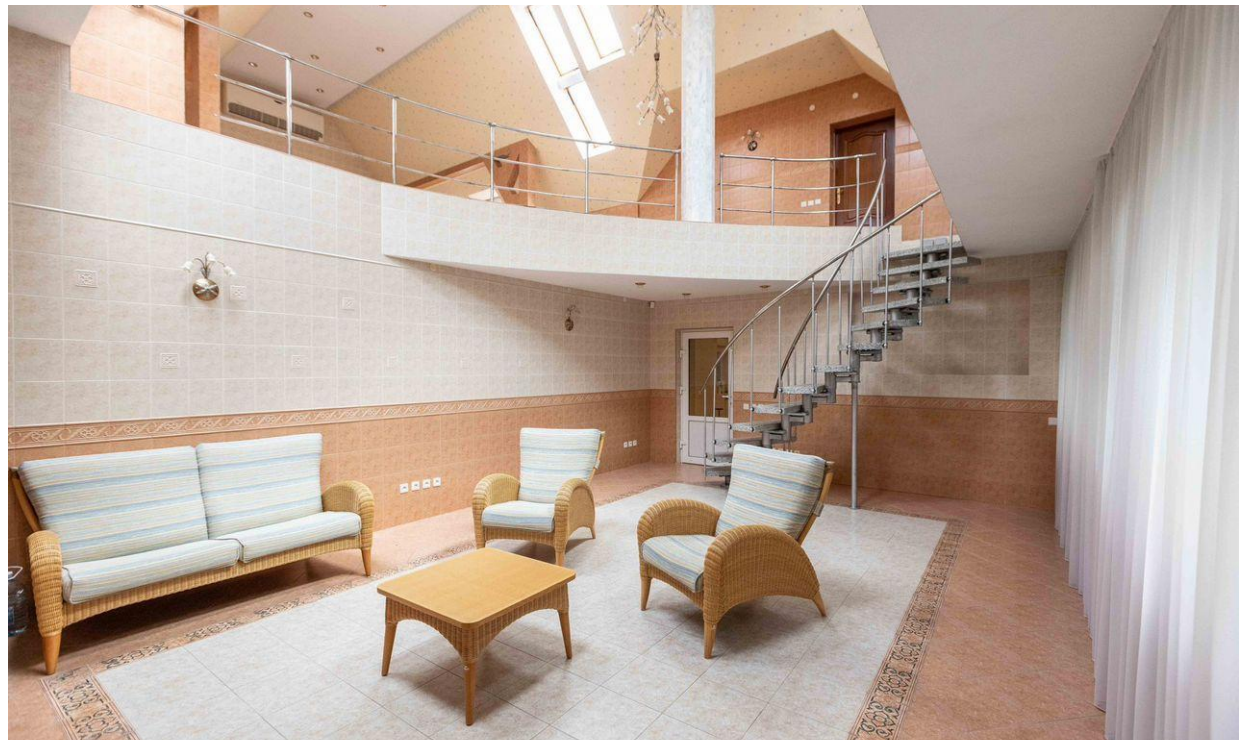
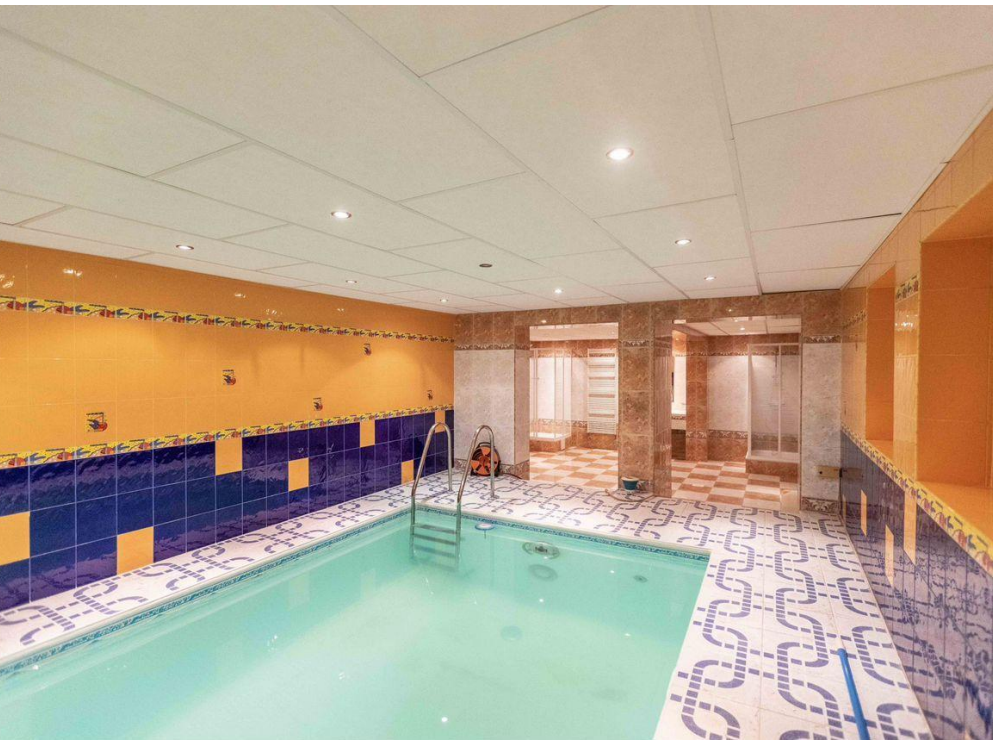


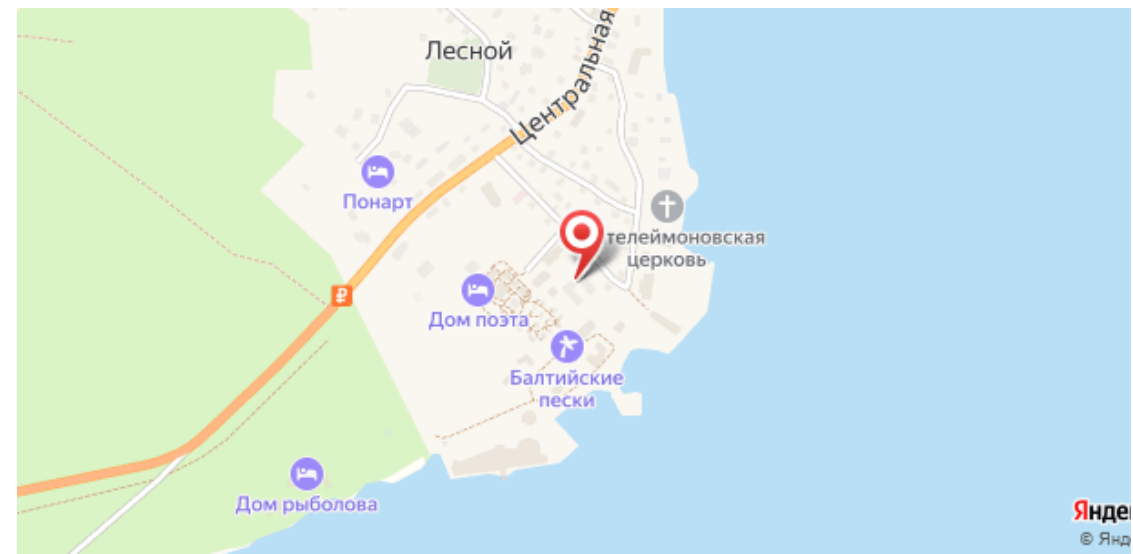
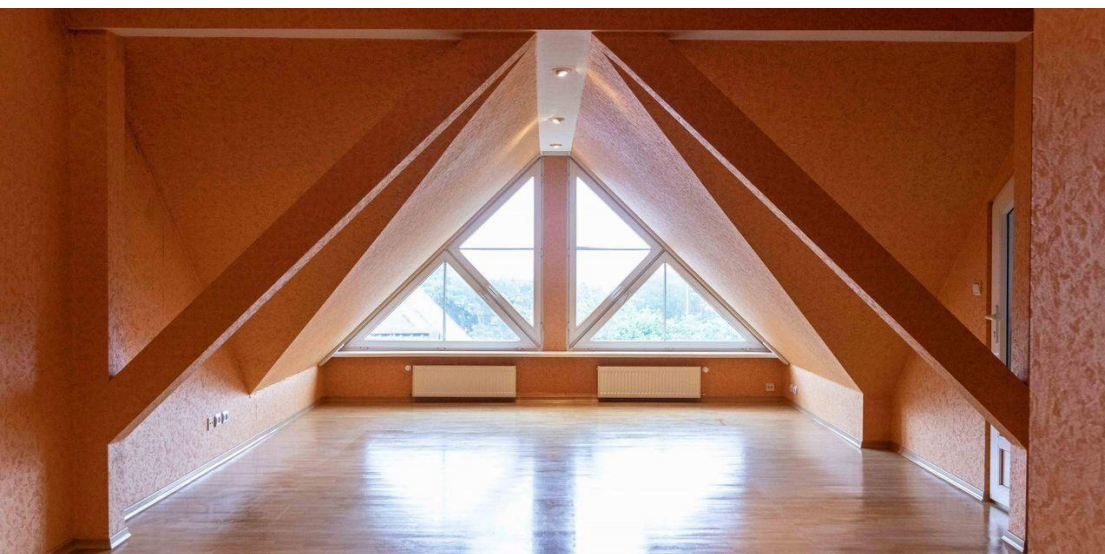
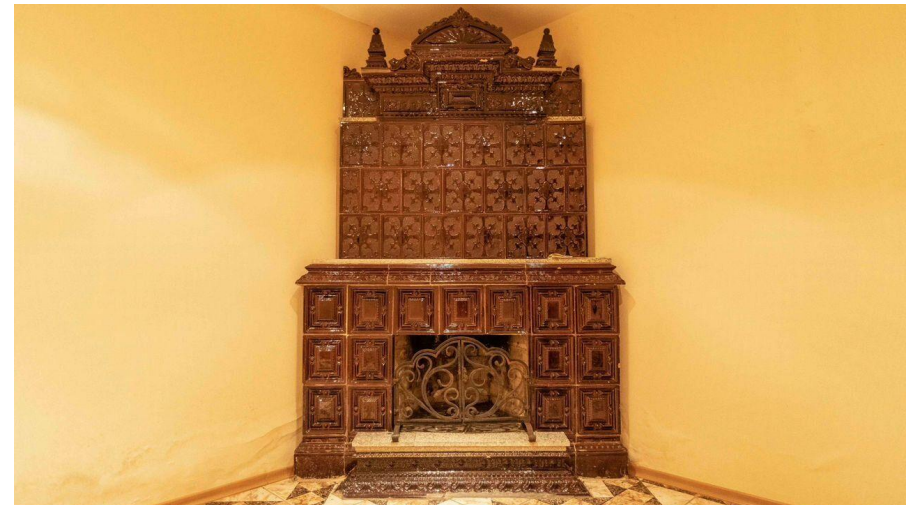


Тип объекта: **дом**  
Общая площадь: **1479 м²**  
Количество этажей: **2**  
Тип участка: **ИЖС**  
Тип санузла: **Раздельный**

Тип дома: **кирпичный**  
Площадь участка: **22 сот.**  
Материал стен: **Кирпич**  
Санузел: **в доме**  
Терраса: **нет**









Специалист по недвижимости

**Ситников Андрей Николаевич**

+7(999)255-0778

alteza119@yandex.ru

АЛЬТЕЗА

+7 906 210 33 33

altezarealty.ru

newprofit39@gmail.com

г Калининград, ул Сергеева, д 14

