



Продажа

ЖК Гринвуд

Калининград,

Россия, Калининград, улица Генерала
Толстикова, 36к2

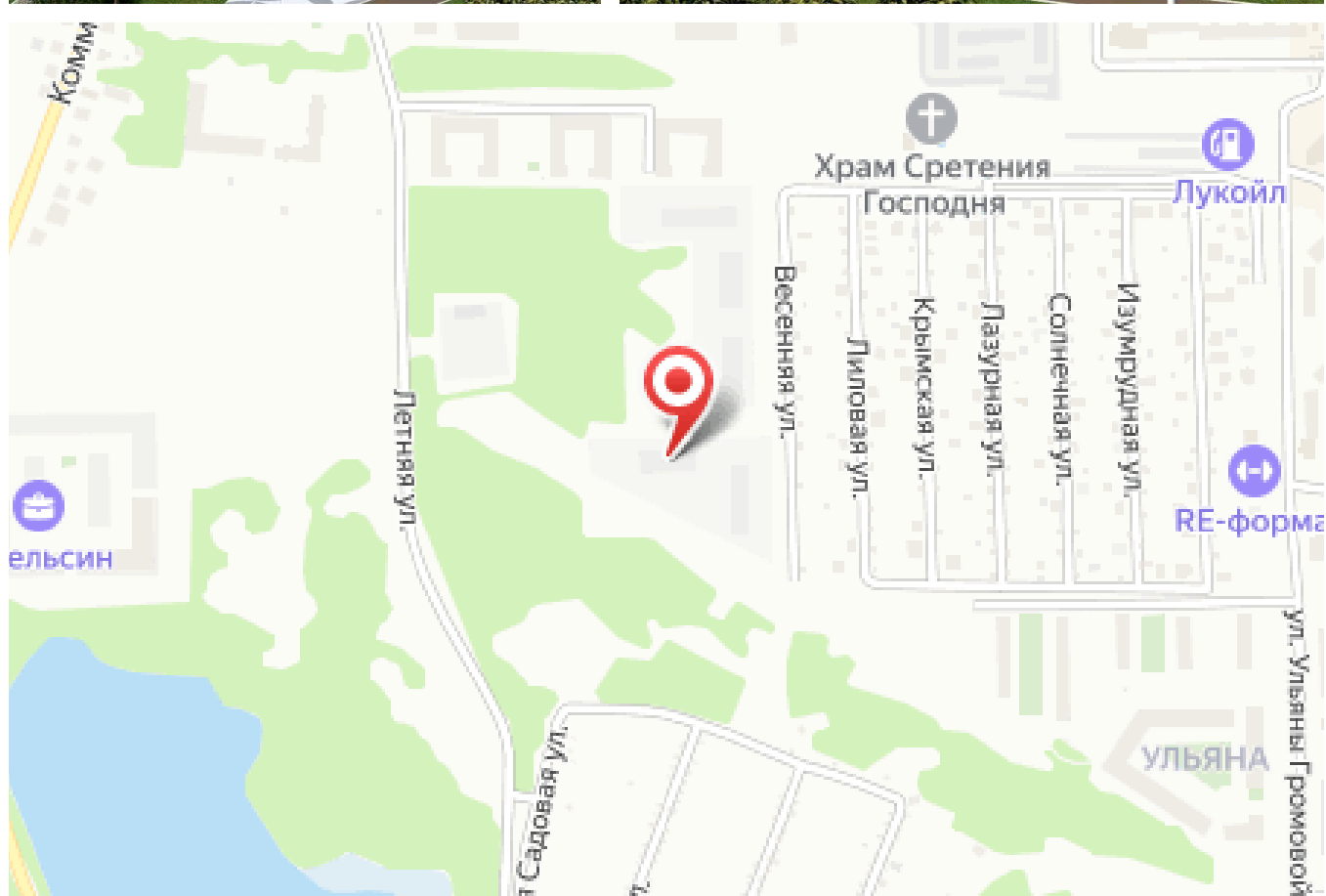
₽ **3 562 560**

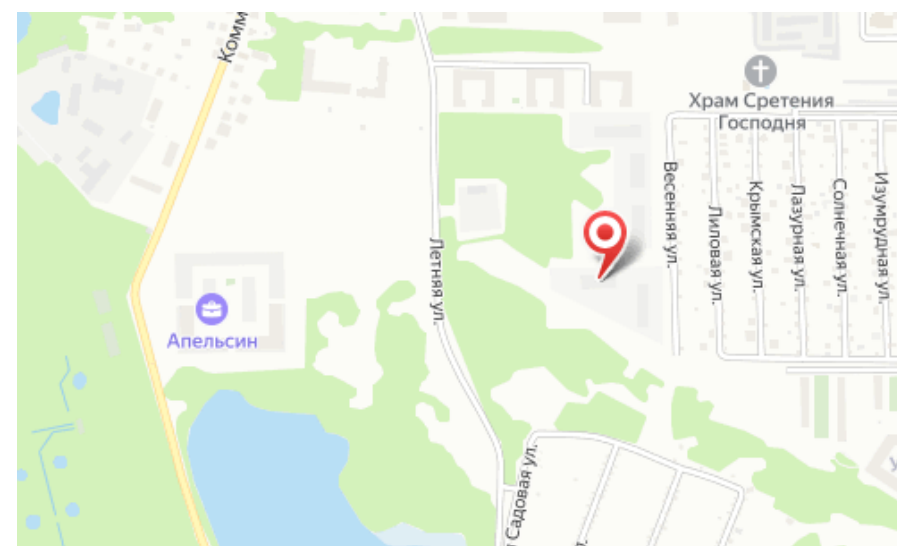


Продается 1-комнатная квартира, расположенная на 2-м этаже 8-миэтажного жилого дома на ул.Толстикова в ЖК"Гринвуд". Общая площадь квартиры- 43,12 квм., комната- 18,63 квм, кухня- 12,78 кв.м. В квартире имеется балкон. Автономное отопление. Отделка-серый ключ. Срок сдачи 1-го дома-декабрь 2025 г., 2-й дом- июнь 2026 г. !

ЖК включает в себя два 8-миэтажных дома. На 1-м этаже предусмотрены отдельные кладовые помещения.

Благоустроенная территория с детскими и спортивными площадками, зонами отдыха, паркингом и стильным ландшафтным дизайном сделают жизнь в ЖК "ГРИНВУД" по-настоящему комфортной. В шаговой доступности от комплекса вся инфраструктура: две школы, детский сад, поликлиника, супермаркеты, кафе, фитнес-клубы и остановки общественного транспорта и озеро Пеньковое. На покупку квартиры доступны все ипотечные программы: семейная(ставка 6%, первоначальный взнос от 20%), траншевая с первоначальным взносом 20%, а также военная и ИТ ипотека. Кроме этого действует рассрочка 0% на весь период строительства. Выбирая ЖК" Гринвуд" вы получаете не только современное жилье, но и удобную транспортную доступность до всех важных объектов города. Звоните! На все ваши вопросы ответит специалист по недвижимости, ипотечный менеджер АН АЛЬТЕЗА - Ригачная Наталья Степановна.





Название ЖК: **ЖК «Гринвуд»**
Срок сдачи год: **2025 г.**
Тип дома: **Монолитно-каркасный**
Стадия строительства: **строится**

Идентификатор корпуса ЖК: **д. 1**
Класс жилья: **Комфорт**
Тип сделки: **ДДУ**
Срок сдачи квартал: **4**

2-к.квартира, 61.01 м², 1 эт.

от **₽ 5 429 890**

Количество комнат	2
Общая площадь	61.01 м ²
Стоимость за м ²	₽ 89 000
Жилая площадь	27.47 м ²
Площадь кухни	18.41 м ²
Этаж	1
Этажей в доме	8
Тип санузла	2

Продается 2-х-комнатная квартира, расположенная на 1-м этаже 8-миэтажного жилого дома на ул.Толстикова в ЖК"Гринвуд". Общая площадь квартиры- 61,,01 квм., комнаты-17,65/9,82 квм, кухня- 18,41 кв.м. Автономное отопление. Отделка- серый ключ. Срок сдачи 1-го дома- декабрь 2025 г., 2-й дом- июнь 2026 г. !

ЖК включает в себя два 8-миэтажных дома. На 1-м этаже предусмотрены отдельные кладовые помещения.

Благоустроенная территория с детскими и спортивными площадками, зонами отдыха, паркингом и стильным ландшафтным дизайном сделают жизнь в ЖК "ГРИНВУД" по-настоящему комфортной.

В шаговой доступности от комплекса вся инфраструктура: две школы, детский сад, поликлиника, супермаркеты, кафе, фитнес-клубы и остановки общественного транспорта и озеро Пеньковое.

На покупку квартиры доступны все ипотечные программы: семейная(ставка 6%, первоначальный взнос от 20%), траншевая с первоначальным взносом 20%, а также военная и IT ипотека. Кроме этого действует рассрочка 0% на весь период строительства.

Выбирая ЖК" Гринвуд" вы получаете не только современное жилье, но и удобную транспортную доступность до всех важных объектов города. Звоните! На все ваши вопросы ответит специалист по недвижимости, ипотечный менеджер АН АЛЬТЕЗА -Ригачная Наталья Степановна.

3-к.квартира, 71.97 м², 8 эт.

от **₽ 6 765 180**

Количество комнат	3
Общая площадь	71.97 м ²
Стоимость за м ²	₽ 94 000
Жилая площадь	34.65 м ²
Площадь кухни	17.01 м ²
Этаж	8
Этажей в доме	8
Тип санузла	2
Наличие балкона/лоджии	балкон

Продается 3-х-комнатная квартира, расположенная на 8-м этаже 8-миэтажного жилого дома на ул.Толстикова в ЖК"Гринвуд". Общая площадь квартиры-71,97 кв.м., комнаты- 12,53/11,09/11,03 кв.м, кухня- 17,01 кв.м. В квартире имеется балкон. Автономное отопление. Отделка-серый ключ. Срок сдачи 1-го дома-декабрь 2025 г., 2-й дом- июнь 2026 г. !

ЖК включает в себя два 8-миэтажных дома. На 1-м этаже предусмотрены отдельные кладовые помещения.

Благоустроенная территория с детскими и спортивными площадками, зонами отдыха, паркингом и стильным ландшафтным дизайном сделают жизнь в ЖК "ГРИНВУД" по-настоящему комфортной.

В шаговой доступности от комплекса вся инфраструктура: две школы, детский сад, поликлиника, супермаркеты, кафе, фитнес-клубы и остановки общественного транспорта и озеро Пеньковое.

На покупку квартиры доступны все ипотечные программы: семейная(ставка 6%, первоначальный взнос от 20%), траншевая с первоначальным взносом 20%, а также военная и ИТ ипотека. Кроме этого действует рассрочка 0% на весь период строительства.

Выбирая ЖК" Гринвуд" вы получаете не только современное жилье, но и удобную транспортную доступность до всех важных объектов города. Звоните! На все ваши вопросы ответит специалист по недвижимости, ипотечный менеджер АН АЛЬТЕЗА -Ригачная Наталья Степановна.

2-к.квартира, 66.46 м², 1 эт.

от **₽ 5 558 940**

Количество комнат	2
Общая площадь	66.46 м ²
Стоимость за м ²	₽ 83 643
Жилая площадь	30.8 м ²
Площадь кухни	17.45 м ²
Этаж	1
Этажей в доме	8
Тип санузла	Совмещенный

Продается 2-х-комнатная квартира, расположенная на 1-м этаже 8-миэтажного жилого дома на ул.Толстикова в ЖК"Гринвуд". Общая площадь квартиры-66,46 квм., комната- 18,38/12,42 квм, кухня- 17,45 кв.м. В квартире имеется балкон. Автономное отопление. Отделка- серый ключ. Срок сдачи 1-го дома-декабрь 2025 г., 2-й дом- июнь 2026 г. !

ЖК включает в себя два 8-миэтажных дома. На 1-м этаже предусмотрены отдельные кладовые помещения.

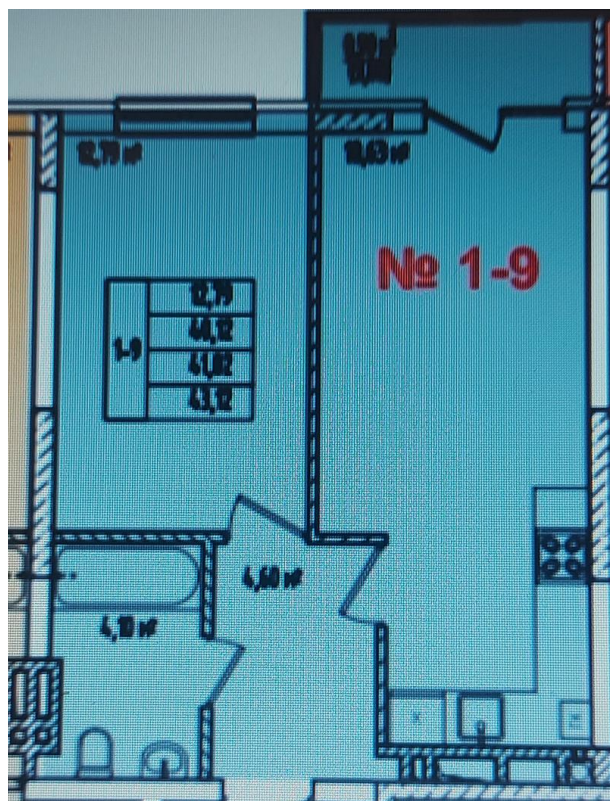
Благоустроенная территория с детскими и спортивными площадками, зонами отдыха, паркингом и стильным ландшафтным дизайном сделают жизнь в ЖК "ГРИНВУД" по-настоящему комфортной.

В шаговой доступности от комплекса вся инфраструктура: две школы, детский сад, поликлиника, супермаркеты, кафе, фитнес-клубы и остановки общественного транспорта и озеро Пеньковое.

На покупку квартиры доступны все ипотечные программы: семейная(ставка 6%, первоначальный взнос от 20%), траншевая с первоначальным взносом 20%, а также военная и IT ипотека. Кроме этого действует рассрочка 0% на весь период строительства.

Выбирая ЖК" Гринвуд" вы получаете не только современное жилье, но и удобную транспортную доступность до всех важных объектов города. Звоните! На все ваши вопросы ответит специалист по недвижимости, ипотечный менеджер АН АЛЬТЕЗА -Ригачная Наталья Степановна.

Планировки



1-к.квартира, 43.12 м², 2 эт.

от **₽ 3 855 880**

Количество комнат	1
Общая площадь	43.12 м ²
Стоимость за м ²	₽ 89 422
Жилая площадь	18.63 м ²
Площадь кухни	12.79 м ²
Этаж	2
Этажей в доме	8
Тип санузла	Совмещенный
Наличие балкона/лоджии	балкон

Продается 1-комнатная квартира, расположенная на 2-м этаже 8-миэтажного жилого дома на ул.Толстикова в ЖК"Гринвуд". Общая площадь квартиры- 43,12 квм., комната- 18,63 квм, кухня- 12,78 кв.м. В квартире имеется балкон. Автономное отопление. Отделка- серый ключ. Срок сдачи 1-го дома-декабрь 2025 г., 2-й дом- июнь 2026 г. !

ЖК включает в себя два 8-миэтажных дома. На 1-м этаже предусмотрены отдельные кладовые помещения.

Благоустроенная территория с детскими и спортивными площадками, зонами отдыха, паркингом и стильным ландшафтным дизайном сделают жизнь в ЖК "ГРИНВУД" по-настоящему комфортной.

В шаговой доступности от комплекса вся инфраструктура: две школы, детский сад, поликлиника, супермаркеты, кафе, фитнес-клубы и остановки общественного транспорта и озеро Пеньковое.

На покупку квартиры доступны все ипотечные программы: семейная(ставка 6%, первоначальный взнос от 20%), траншевая с первоначальным взносом 20%, а также военная и ИТ ипотека. Кроме этого действует рассрочка 0% на весь период строительства.

Выбирая ЖК" Гринвуд" вы получаете не только современное жилье, но и удобную транспортную доступность до всех важных объектов города. Звоните! На все ваши вопросы ответит специалист по недвижимости, ипотечный менеджер АН АЛЬТЕЗА -Ригачная Наталья Степановна.

1-к.квартира, 41.02 м², 2 эт.

от **₽ 3 855 880**

Количество комнат	1
Общая площадь	41.02 м ²
Стоимость за м ²	₽ 94 000
Жилая площадь	12.79 м ²
Площадь кухни	10.63 м ²
Этаж	2
Этажей в доме	8
Тип санузла	Совмещенный
Наличие балкона/лоджии	балкон

Продается 1-комнатная квартира, расположенная на 2-м этаже 8-миэтажного жилого дома на ул.Толстикова в ЖК"Гринвуд". Общая площадь квартиры- 41,02 квм., комната- 18,63 квм, кухня- 12,78 кв.м. В квартире имеется балкон. Автономное отопление. Отделка- серый ключ. Срок сдачи 1-го дома-декабрь 2025 г., 2-й дом- июнь 2026 г. !

ЖК включает в себя два 8-миэтажных дома. На 1-м этаже предусмотрены отдельные кладовые помещения.

Благоустроенная территория с детскими и спортивными площадками, зонами отдыха, паркингом и стильным ландшафтным дизайном сделают жизнь в ЖК "ГРИНВУД" по-настоящему комфортной.

В шаговой доступности от комплекса вся инфраструктура: две школы, детский сад, поликлиника, супермаркеты, кафе, фитнес-клубы и остановки общественного транспорта и озеро Пеньковое.

На покупку квартиры доступны все ипотечные программы: семейная(ставка 6%, первоначальный взнос от 20%), траншевая с первоначальным взносом 20%, а также военная и ИТ ипотека. Кроме этого действует рассрочка 0% на весь период строительства.

Выбирая ЖК" Гринвуд" вы получаете не только современное жилье, но и удобную транспортную доступность до всех важных объектов города. Звоните! На все ваши вопросы ответит специалист по недвижимости, ипотечный менеджер АН АЛЬТЕЗА -Ригачная Наталья Степановна.

1-к.квартира, 37.25 м², 5 эт.

от **₽ 3 576 000**

Количество комнат	1
Общая площадь	37.25 м ²
Стоимость за м ²	₽ 96 000
Жилая площадь	12.96 м ²
Площадь кухни	11.46 м ²
Этаж	5
Этажей в доме	8
Тип санузла	Совмещенный
Наличие балкона/лоджии	балкон

Продается 1-комнатная квартира, расположенная на 2-м этаже 8-миэтажного жилого дома на ул.Толстикова в ЖК"Гринвуд". Общая площадь квартиры- 37,25 квм., комната- 12,96 квм, кухня- 11,46 кв.м. В квартире имеется балкон. Автономное отопление. Отделка- серый ключ. Срок сдачи 1-го дома-декабрь 2025 г., 2-й дом- июнь 2026 г. !

ЖК включает в себя два 8-миэтажных дома. На 1-м этаже предусмотрены отдельные кладовые помещения.

Благоустроенная территория с детскими и спортивными площадками, зонами отдыха, паркингом и стильным ландшафтным дизайном сделают жизнь в ЖК "ГРИНВУД" по-настоящему комфортной.

В шаговой доступности от комплекса вся инфраструктура: две школы, детский сад, поликлиника, супермаркеты, кафе, фитнес-клубы и остановки общественного транспорта и озеро Пеньковое.

На покупку квартиры доступны все ипотечные программы: семейная(ставка 6%, первоначальный взнос от 20%), траншевая с первоначальным взносом 20%, а также военная и ИТ ипотека. Кроме этого действует рассрочка 0% на весь период строительства.

Выбирая ЖК" Гринвуд" вы получаете не только современное жилье, но и удобную транспортную доступность до всех важных объектов города. Звоните! На все ваши вопросы ответит специалист по недвижимости, ипотечный менеджер АН АЛЬТЕЗА -Ригачная Наталья Степановна.

2-к.квартира, 61.65 м², 8 эт.

от **₽ 5 548 500**

Количество комнат	2
Общая площадь	61.65 м ²
Стоимость за м ²	₽ 90 000
Жилая площадь	12.22 м ²
Площадь кухни	23.46 м ²
Этаж	8
Этажей в доме	8
Тип санузла	Совмещенный
Наличие балкона/лоджии	балкон

Продается 2-х-комнатная квартира, расположенная на 8-м этаже 8-миэтажного жилого дома на ул.Толстикова в ЖК"Гринвуд". Общая площадь квартиры- 61,65 кв.м., жилая-12,22 кв.м, кухня- гостиная -23,46 кв.м. Автономное отопление. Отделка- серый ключ. Срок сдачи 1-го дома-декабрь 2025 г., 2-й дом- июнь 2026 г. !

На 1-м этаже предусмотрены отдельные кладовые помещения.

Благоустроенная территория с детскими и спортивными площадками, зонами отдыха, паркингом и стильным ландшафтным дизайном сделают жизнь в ЖК "ГРИНВУД" по-настоящему комфортной.

В шаговой доступности от комплекса вся инфраструктура: две школы, детский сад, поликлиника, супермаркеты, кафе, фитнес-клубы и остановки общественного транспорта и озеро Пеньковое.

На покупку квартиры доступны все ипотечные программы: семейная(ставка 6%, первоначальный взнос от 20%), траншевая с первоначальным взносом 20%, а также военная и ИТ ипотека. Кроме этого действует рассрочка 0% на весь период строительства.

Выбирая ЖК" Гринвуд" вы получаете не только современное жилье, но и удобную транспортную доступность до всех важных объектов города. Звоните! На все ваши вопросы ответит специалист по недвижимости, ипотечный менеджер АН АЛЬТЕЗА -Ригачная Наталья Степановна.

2-к.квартира, 61.65 м², 8 эт.

от **₽ 5 548 500**

Количество комнат	2
Общая площадь	61.65 м ²
Стоимость за м ²	₽ 90 000
Жилая площадь	12.22 м ²
Площадь кухни	23.46 м ²
Этаж	8
Этажей в доме	8
Тип санузла	Совмещенный
Наличие балкона/лоджии	балкон

Продается 2-х-комнатная квартира, расположенная на 8-м этаже 8-миэтажного жилого дома на ул.Толстикова в ЖК"Гринвуд". Общая площадь квартиры- 61,65 кв.м., жилая-12,22 кв.м, кухня- гостиная -23,46 кв.м. Автономное отопление. Отделка- серый ключ. Срок сдачи 1-го дома-декабрь 2025 г., 2-й дом- июнь 2026 г. !

На 1-м этаже предусмотрены отдельные кладовые помещения.

Благоустроенная территория с детскими и спортивными площадками, зонами отдыха, паркингом и стильным ландшафтным дизайном сделают жизнь в ЖК "ГРИНВУД" по-настоящему комфортной.

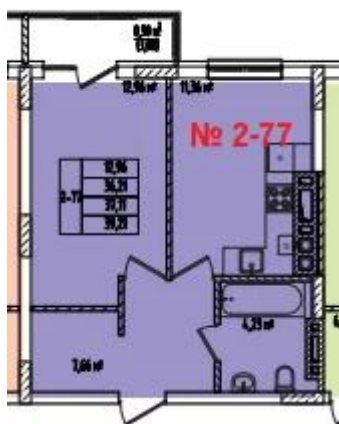
В шаговой доступности от комплекса вся инфраструктура: две школы, детский сад, поликлиника, супермаркеты, кафе, фитнес-клубы и остановки общественного транспорта и озеро Пеньковое.

На покупку квартиры доступны все ипотечные программы: семейная(ставка 6%, первоначальный взнос от 20%), траншевая с первоначальным взносом 20%, а также военная и ИТ ипотека. Кроме этого действует рассрочка 0% на весь период строительства.

Выбирая ЖК" Гринвуд" вы получаете не только современное жилье, но и удобную транспортную доступность до всех важных объектов города. Звоните! На все ваши вопросы ответит специалист по недвижимости, ипотечный менеджер АН АЛЬТЕЗА -Ригачная Наталья Степановна.

1-к.квартира, 37.11 м², 8 эт.

от **₽ 3 562 560**



Количество комнат	1
Общая площадь	37.11 м ²
Стоимость за м ²	₽ 96 000
Жилая площадь	12.96 м ²
Площадь кухни	11.36 м ²
Этаж	8
Этажей в доме	8
Тип санузла	Совмещенный
Наличие балкона/лоджии	балкон

Продается 1-комнатная квартира, расположенная на 8-м этаже 8-миэтажного жилого дома на ул.Толстикова в ЖК"Гринвуд". Общая площадь квартиры- 37,11 квм., комната- 12,96 квм, кухня- 11,36 кв.м. В квартире имеется балкон. Автономное отопление. Отделка- серый ключ. Срок сдачи 1-го дома-декабрь 2025 г., 2-й дом- июнь 2026 г. !

ЖК включает в себя два 8-миэтажных дома. На 1-м этаже предусмотрены отдельные кладовые помещения.

Благоустроенная территория с детскими и спортивными площадками, зонами отдыха, паркингом и стильным ландшафтным дизайном сделают жизнь в ЖК "ГРИНВУД" по-настоящему комфортной.

В шаговой доступности от комплекса вся инфраструктура: две школы, детский сад, поликлиника, супермаркеты, кафе, фитнес-клубы и остановки общественного транспорта и озеро Пеньковое.

На покупку квартиры доступны все ипотечные программы: семейная(ставка 6%, первоначальный взнос от 20%), траншевая с первоначальным взносом 20%, а также военная и ИТ ипотека. Кроме этого действует рассрочка 0% на весь период строительства.

Выбирая ЖК" Гринвуд" вы получаете не только современное жилье, но и удобную транспортную доступность до всех важных объектов города. Звоните! На все ваши вопросы ответит специалист по недвижимости, ипотечный менеджер АН АЛЬТЕЗА -Ригачная Наталья Степановна.



Специалист по недвижимости

Ригачная Наталья Степановна

+7(962)266-2744

alteza56@yandex.ru

АЛЬТЕЗА

+7 906 210 33 33

altezarealty.ru

newprofit39@gmail.com

г Калининград, ул Сергеева, д 14

