



Продажа

1-к.квартира, 61.8 м², 7/7 эт.

Пионерский,

Калининградская обл, г Пионерский, поселок
Рыбное, стр 1

₽ 10 475 100



Новый жилой комплекс «МО'ре» в поселке Рыбное расположен между двумя крупными курортными городами Балтики – Пионерским и Светлогорском. Квартиры с видом на бескрайнее Балтийское море!!! Адрес проекта: город Пионерский, пос. Рыбное. Место расположения комплекса в какой-то степени уникально: ЖК МО'ре располагается на границе с Светлогорском, предоставляя жильцам комплекса все преимущества двух прибрежных курортных городов (Пионерского и Светлогорска) - в шаговой доступности широкий песчаный пляж Пионерского, обустроенный променады Светлогорска, памятники прусской архитектуры, два из четырех самых популярных курортов Калининградской области. При этом, комплекс находится в месте, где отдыхающие и жители этих городов не побеспокоят шумом и излишней активностью. Не нужно выбирать между тишиной уединения и суетой цивилизации – все это одновременно доступно для жителей ЖК МО'ре. Именно здесь можно гарантированно насладиться морем, естественной природой прибрежной полосы Балтики.

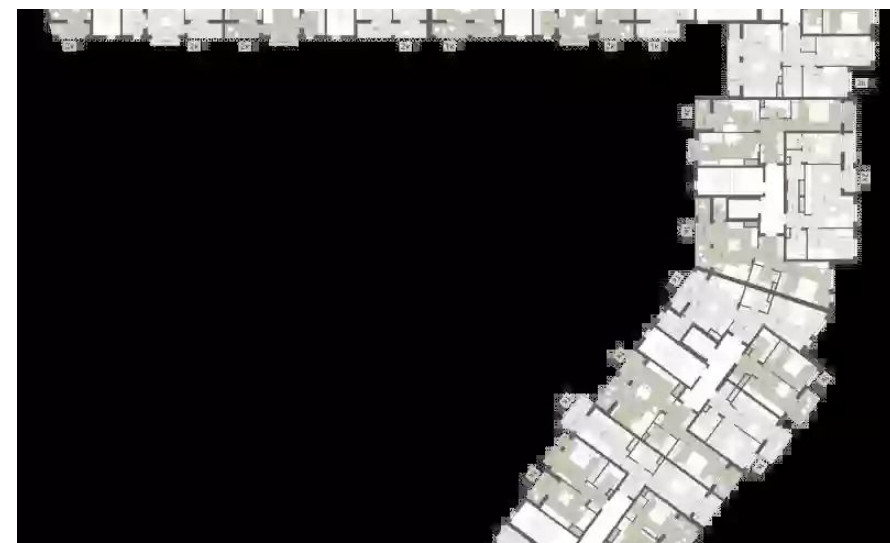
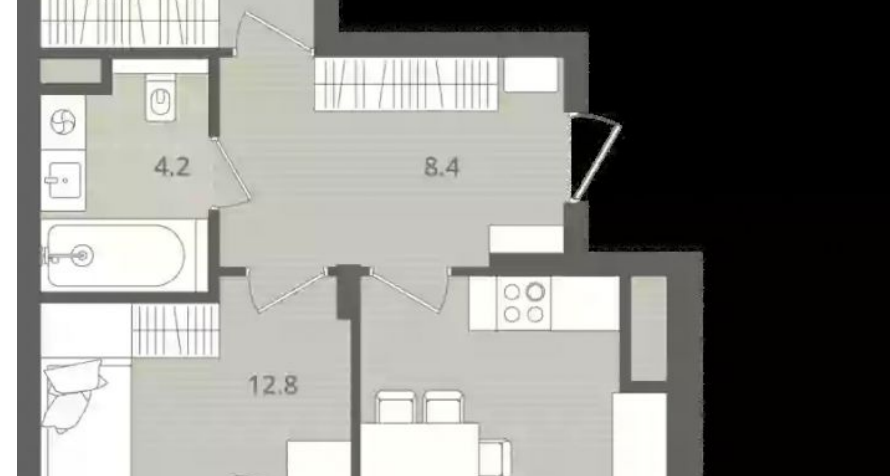
Комплекс отличается современной архитектурой, лучшими песчаными пляжами, благоустроенной территорией, лифтами, парковкой и детскими и спортивными площадками. Вся необходимая инфраструктура находится в шаговой доступности, что делает этот район привлекательным для жизни и отдыха.

Расположение жилого комплекса делает его идеальным местом для жизни и отдыха. Здесь можно наслаждаться морскими прогулками, купаться в море и загорать на пляже. А ещё это место идеально подойдёт тем, кто хочет жить в тихом и спокойном районе, но при этом иметь возможность быстро добраться до Калининграда и соседних курортных городов. Жилой комплекс предлагает своим жителям комфортные условия проживания. Здесь есть всё необходимое для жизни: магазины, кафе, спортивные площадки и многое другое.

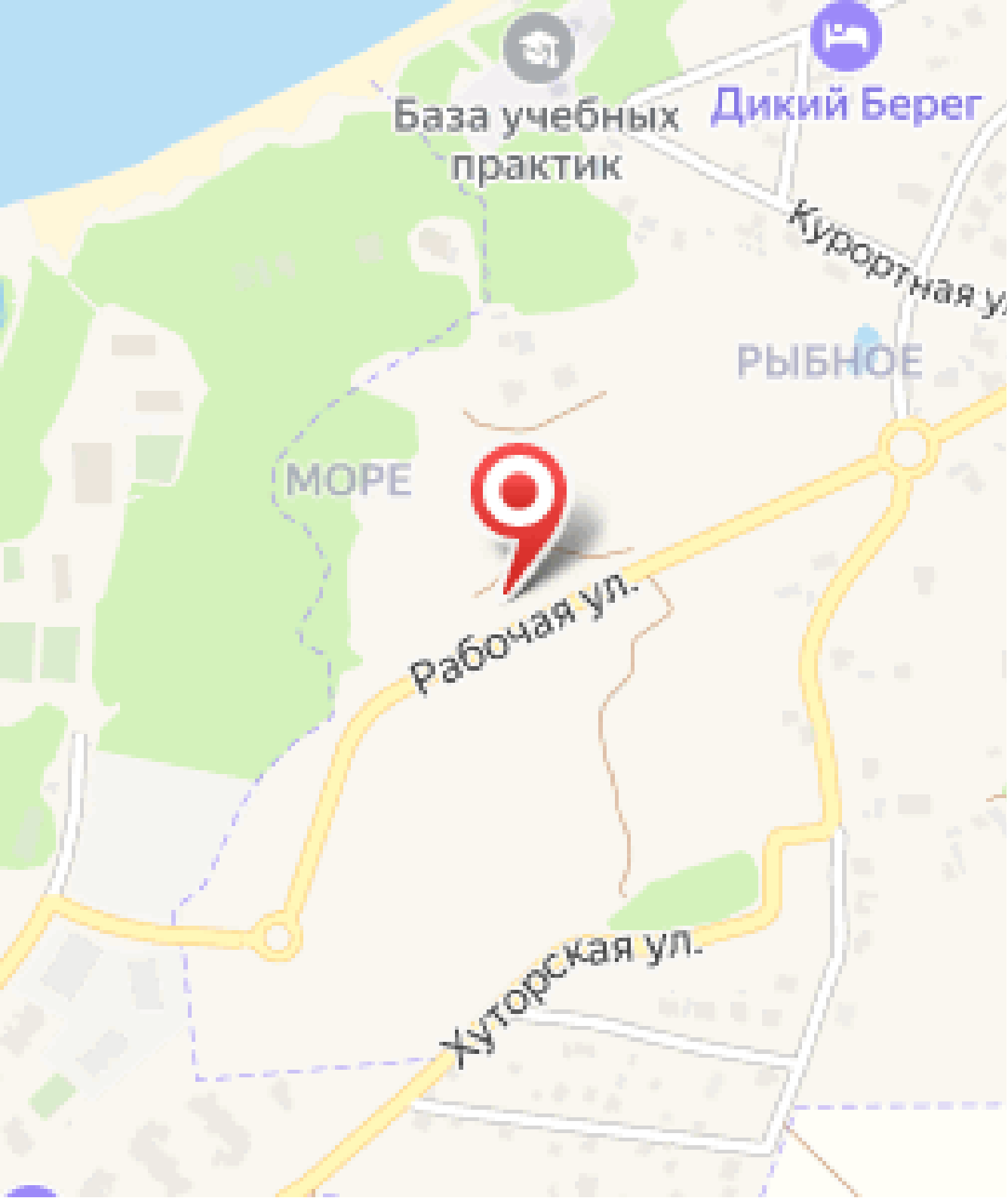




Количество комнат: 1
Общая площадь: **61.8 м²**
Площадь кухни: **17.3 м²**
Этажей в доме: 7
Тип балкона: **балкон**



Год постройки дома: **2026 г.**
Жилая площадь: **27.2 м²**
Этаж: **7**
Тип санузла: **Совмещенный**
апартаменты: **нет**





Специалист по недвижимости

Петрова Светлана Николаевна

+7(900)351-1011

alteza9999@yandex.ru

АЛЬТЕЗА

+7 906 210 33 33

altezarealty.ru

newprofit39@gmail.com

г Калининград, ул Сергеева, д 14

