



Продажа

**2-к.квартира, 88.5 м<sup>2</sup>, 7/7 эт.**

Пионерский,

Калининградская обл, г Пионерский, поселок  
Рыбное, стр 1

₽ **13 717 500**





Новый жилой комплекс «МО'ре» в поселке Рыбное расположен между двумя крупными курортными городами Балтики – Пионерским и Светлогорском. Квартиры с видом на бескрайнее Балтийское море!!! Адрес проекта: город Пионерский, пос. Рыбное. Место расположения комплекса в какой-то степени уникально: ЖК МО'ре располагается на границе с Светлогорском, предоставляя жильцам комплекса все преимущества двух прибрежных курортных городов (Пионерского и Светлогорска) - в шаговой доступности широкий песчаный пляж Пионерского, обустроенный променады Светлогорска, памятники прусской архитектуры, два из четырех самых популярных курортов Калининградской области. При этом, комплекс находится в месте, где отдыхающие и жители этих городов не побеспокоят шумом и излишней активностью. Не нужно выбирать между тишиной уединения и суетой цивилизации – все это одновременно доступно для жителей ЖК МО'ре. Именно здесь можно гарантированно насладиться морем, естественной природой прибрежной полосы Балтики.

Комплекс отличается современной архитектурой, лучшими песчаными пляжами, благоустроенной территорией, лифтами, парковкой и детскими и спортивными площадками. Вся необходимая инфраструктура находится в шаговой доступности, что делает этот район привлекательным для жизни и отдыха.

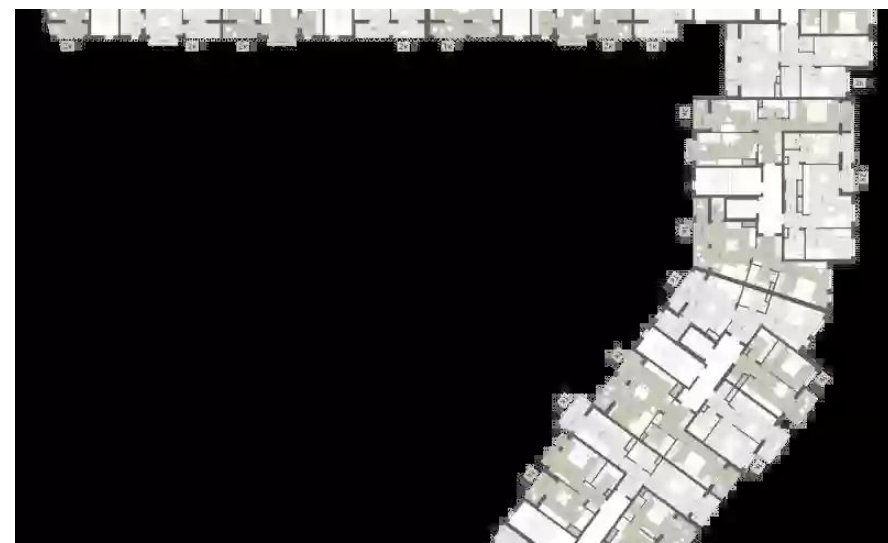
Расположение жилого комплекса делает его идеальным местом для жизни и отдыха. Здесь можно наслаждаться морскими прогулками, купаться в море и загорать на пляже. А ещё это место идеально подойдёт тем, кто хочет жить в тихом и спокойном районе, но при этом иметь возможность быстро добраться до Калининграда и соседних курортных городов. Жилой комплекс предлагает своим жителям комфортные условия проживания. Здесь есть всё необходимое для жизни: магазины, кафе, спортивные площадки и многое другое.



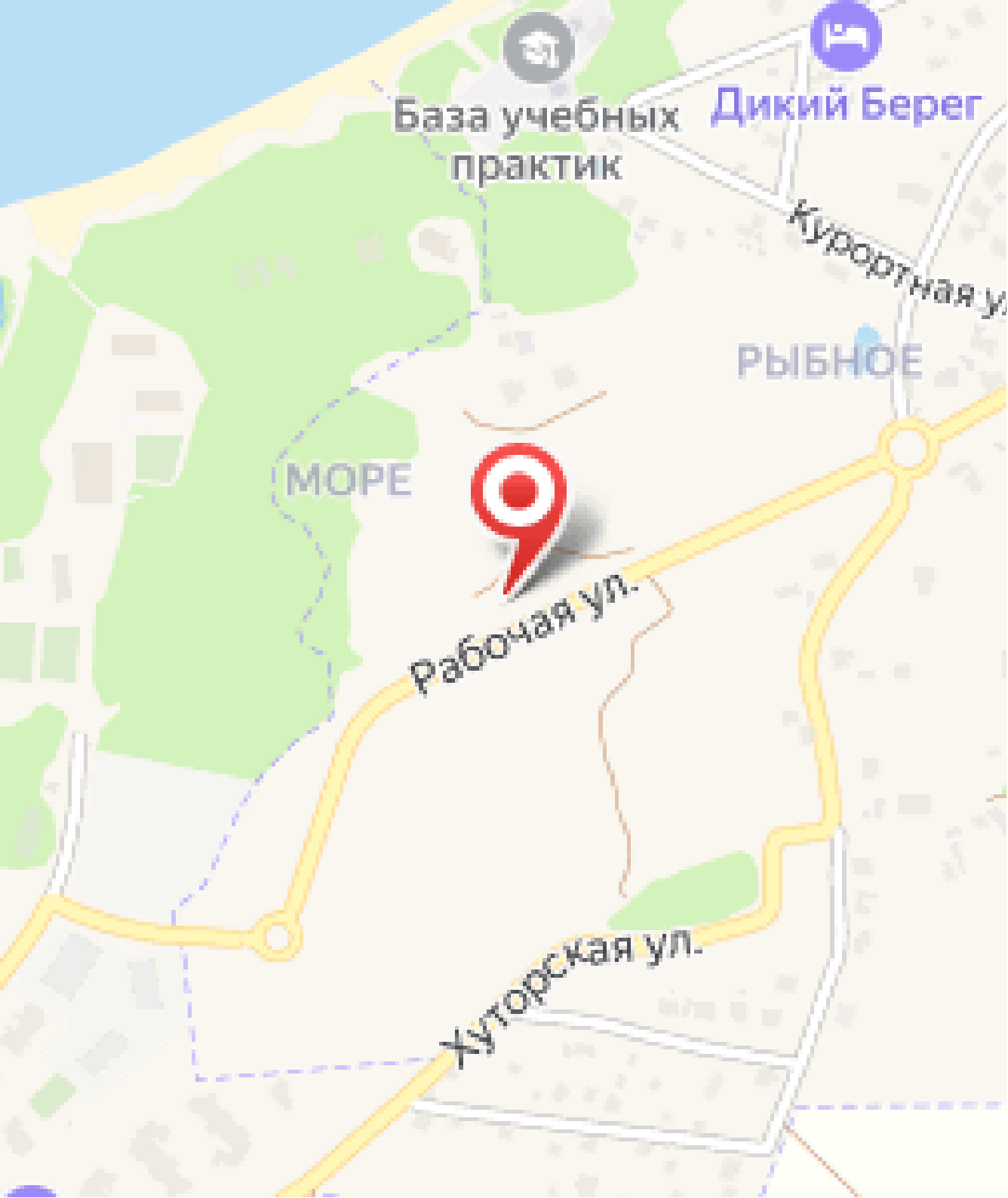




Количество комнат: **2**  
Общая площадь: **88.5 м<sup>2</sup>**  
Площадь кухни: **21.3 м<sup>2</sup>**  
Этажей в доме: **7**  
Тип балкона: **лоджия**



Год постройки дома: **2026 г.**  
Жилая площадь: **26.7 м<sup>2</sup>**  
Этаж: **7**  
Тип санузла: **Совмещенный**  
апартаменты: **нет**







Специалист по недвижимости

**Петрова Светлана Николаевна**

+7(900)351-1011

alteza9999@yandex.ru

АЛЬТЕЗА

+7 906 210 33 33

altezarealty.ru

newprofit39@gmail.com

г Калининград, ул Сергеева, д 14

