



Продажа

2-к.квартира, 56.73 м², 2/4 эт.

Янтарный,

Калининградская обл, пгт Янтарный, ул
Обогатительная, д 27



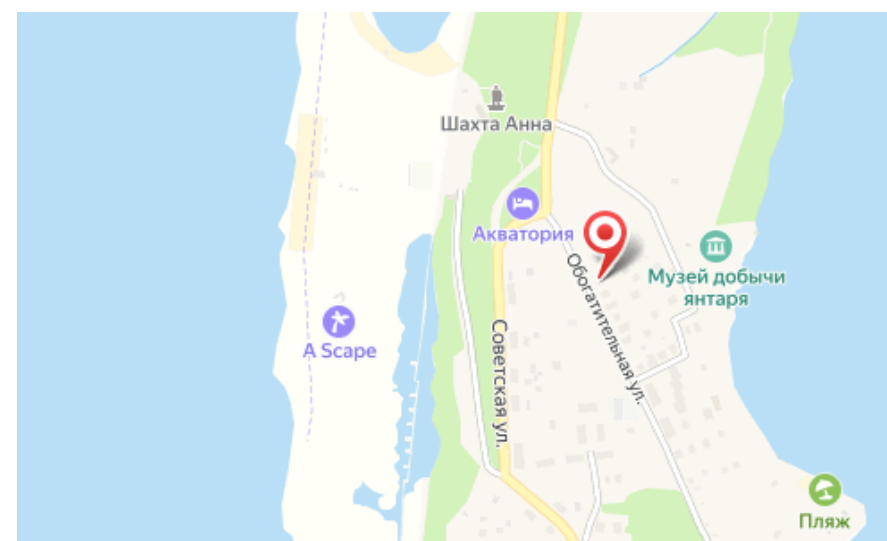
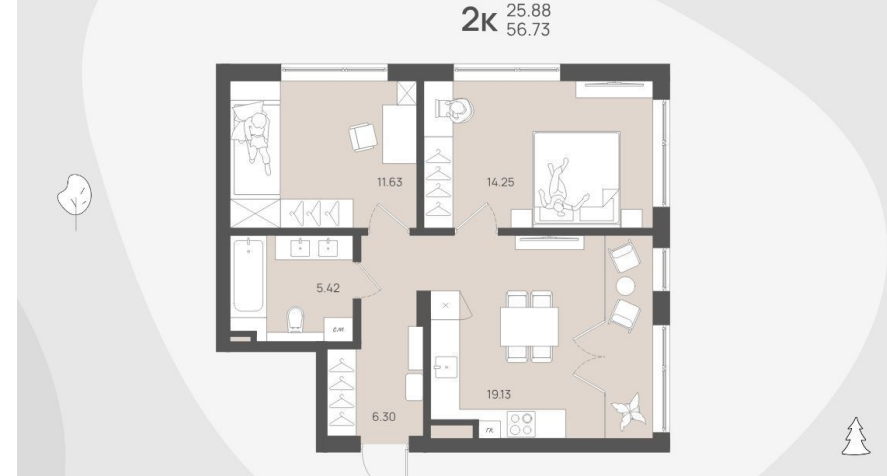
₽ 15 884 400

Клубный дом бизнес- класса всего в 260 метрах от побережья Балтийского моря в пгт. Янтарный . Всего 24 квартиры и 4 этажа. Роскошный вид на море и двухуровневые квартиры. Высота потолков 3.3 метра. Янтарный - маленький, но невероятно живописный городок на побережье Балтийского моря в Калининградской области России. Это спокойное и экологически чистое место на российском побережье в центре Европы, один из самых динамично развивающихся курортов Калининградской области, где создается современная дорожная, социальная, торговая и сервисная инфраструктура. Рядом с Янтарным сосредоточены крупнейшие в мире (около 90%) запасы янтаря. На территории поселка расположены самый широкий в Калининградской области песчаный морской пляж, большое живописное озеро , образовавшееся на месте бывшего янтарного карьера, парк с редкими деревьями, возраст которых достигает нескольких сотен лет.

Летом в Янтарном проводятся отборочные туры чемпионата России и международные турниры по пляжному футболу, пляжному волейболу, регби, заплывы на озере Янтарном — «Янтарная миля» и различные фестивали. Одной из главных достопримечательностей этого места является огромный пляж, который привлекает туристов со всего мира. дом на море. Балтийское синее чистейшее и прозрачное. Озеро имеет глубину до 30 метров, что делает его привлекательным для дайверов. Вода в озере чистая и прозрачная. Янтарный берег Балтийского моря является одним из самых известных и привлекательных мест для туристов. Этот район славится своими уникальными пляжами, которые покрыты янтарем. Вдоль моря деревянный променад. Архитектурный замысел от именитого архитектора Ильи Соловьева. Архитектура дома выполнена в стиле минимализма - четкие линии, простые формы и отсутствие лишних деталей.

Дом расположен на возвышении, что позволяет наслаждаться прекрасным видом на море. 260 метров до моря. 1500 метров до парка имени Мориса Беккера Расстояние до аэропорта и ж/д вокзала Калининграда – 50 км.





Количество комнат: **2**
 Общая площадь: **56.73 м²**
 Площадь кухни: **19.13 м²**
 Этажей в доме: **4**
 Тип балкона: **лоджия**
 апартаменты: **нет**

Год постройки дома: **2025 г.**
 Жилая площадь: **25.88 м²**
 Этаж: **2**
 Тип санузла: **Совмещенный**
 Тип дома: **кирпичный**



Специалист по недвижимости

Кунцевич Валерий Николаевич

+7(906)235-6905

alteza62@yandex.ru

АЛЬТЕЗА

+7 906 210 33 33

altezarealty.ru

newprofit39@gmail.com

г Калининград, ул Сергеева, д 14

