



Продажа

1-к.квартира, 48.1 м², 5/6 эт.

Гурьевск,

Калининградская обл, г Гурьевск, ул
Строительная, д 15а



₽ 5 700 000

Продаю свою, с любовью сделанную, квартиру с видом на калининградский закат в самом экологичном городе области.

Дом кирпичный, построили в 2013, квартира на 5 этаже 6-этажной секции 3-секционного дома. Общая площадь 52,4 метра, без лоджии 46,1, жилая 26,1. Потолки 2,7 метра.

Первый и единственный хозяин, делал под себя, но волею судьбы пожить в ней удалось за всё время около полутора лет. Так что всё в первозданном виде.

Интерьер

В квартире автономное отопление от газового котла.

Комната застелена ламинатом, в остальных помещениях плитка. В ванной с подогревом.

Хорошая шумоизоляция, тихие и приличные соседи, практически не меняются с момента сдачи дома.

Окна на запад, под ними никаких дорог и тротуаров. Вид на бескрайние поля, не преграждается другими домами и вряд ли будет когда-нибудь испорчен. Ночью загораются огни скоростной трассы на Зеленоградск, подсвечивая линию горизонта.

В квартире сделан минималистичный ремонт: стены покрашены в бледно-жёлтый цвет, днём выглядят практически белыми. Мебель (кровать с матрасом, кухонный стол, кухонная стена, шкафы в ванной и на лоджии, мебель в коридоре) и бытовая техника (печь, плита, стиральная машина, холодильник, микроволновка) остаются и включены в стоимость. Квартира полностью готова к заселению.

Экстерьер

Двор колодцем, не проходной, изолирован, посторонних не бывает.

Вокруг дома наземная парковка.

Детская площадка, маленькая, но своя.

Инфраструктура

Район давно обжит, поэтому перечислю основные локации и сколько минут до них пешком.

Частный детский сад 1 минута.
Виктория, Spag, Konigsbacker 2 минуты.
Школа 3 минуты.
Муниципальный детский сад 5 минут.
Парк 5 минут.
Парк в несколько раз больше, с небольшим зоопарком под открытым небом, озером, кафе и детскими площадками 20 минут.

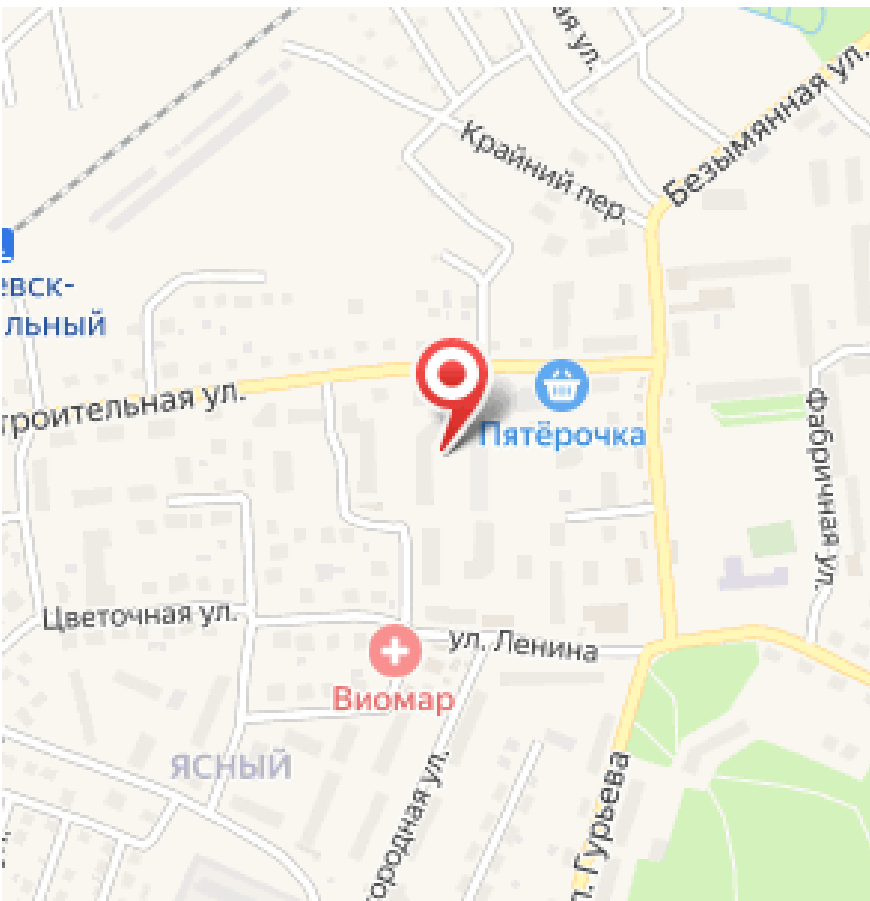
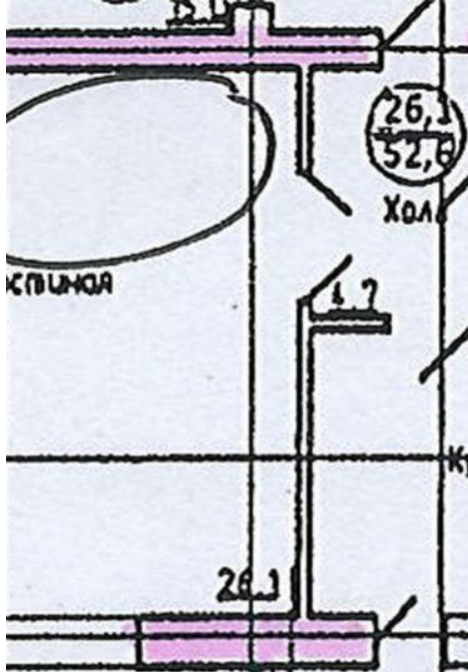
Кроме этого в пределах 15 минут есть кинотеатр, спортивные секции, школа искусств, стоматология, медицинский центр, детская поликлиника, аптеки, МФЦ, банки, почта.

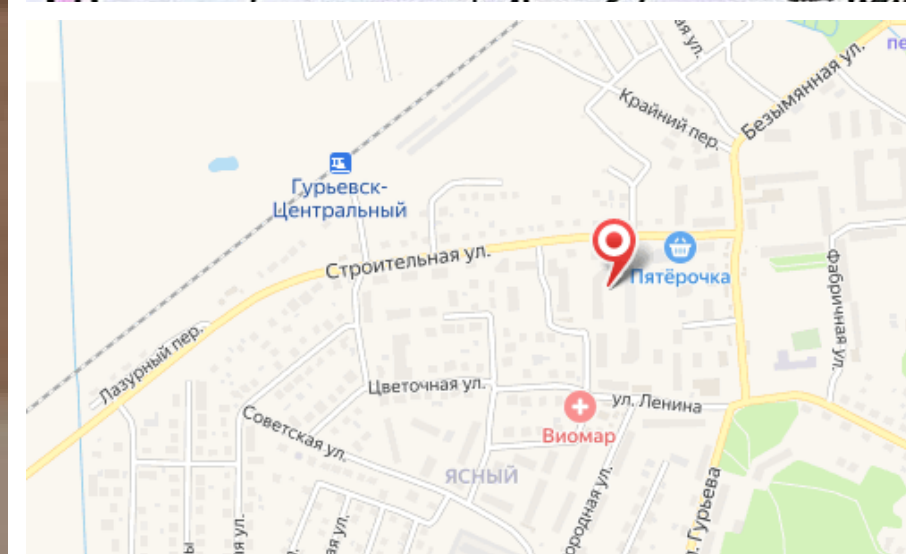
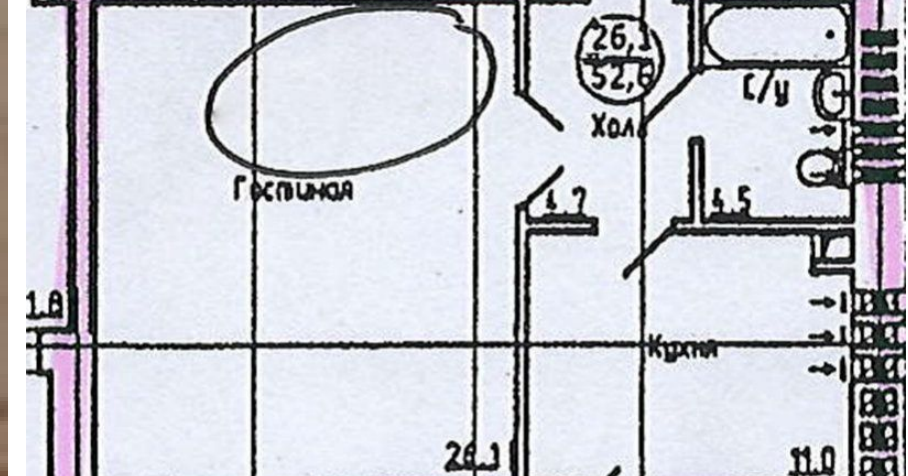
Плюс на въезде в город 2 крупных супермаркета (Виктория и Евроспар), десятки торговых павильонов и недавно построенная огромная гимназия.

Транспорт

Автобусная остановка с частыми рейсами в Калининград 2 минуты пешком.
Железнодорожная станция с электричкой и рельсобусом до центра Калининграда (доезжает минут за 15) 6 минут пешком.
До окружной трассы, с которой можно быстро попасть в центр Калининграда 5 минут на машине.
До скоростной трассы, ведущей к курортным Светлогорску (30 минут) и Зеленоградску (20 минут) 6 минут на машине.

Квартира подойдёт тем, кто любит спокойствие и тишину, но при этом хочет быстро и удобно добираться как до Калининграда, так и до курортных городов.





Количество комнат: 1
Жилая площадь: 26.1 м²
Этаж: 5
Тип санузла: **Совмещенный**

Общая площадь: 48.1 м²
Площадь кухни: 11 м²
Этажей в доме: 6
апартаменты: **нет**



Специалист по недвижимости

Петрова Светлана Николаевна

+7(900)351-1011

alteza9999@yandex.ru

АЛЬТЕЗА

+7 906 210 33 33

altezarealty.ru

newprofit39@gmail.com

г Калининград, ул Сергеева, д 14

