



Продажа

дом 456 м² на участке 50 сот.

Янтарный,

ОБЛЕПИХОВАЯ

₽ 135 000 000



ПРОДАЖА нового деревянного особняка 456 м2 на земельном участке 50 соток. Берег Балтийского моря. До пляжа 300 метров. ОПИСАНИЕ

2-х этажный деревянный дом из клееного бруса с частичной отделкой. Деревянные стены и полы на 2 этаже. Установлены стеклопакеты. Выполнена разводка электрики и сантехнических труб. Готов к установке мебели, света и сантехники. Подходит для комфортного отдыха 5-10 человек. Высокий доходный арендный потенциал. Возможно организовать гостевой дом или сдавать посуточно в летний сезон. Стоимость аренды может начинаться от 30 000 рублей в сутки.

ПЛАНИРОВКА

На цокольном этаже размещены хозяйственные помещения и бойлерная.

1 этаж:

- прихожая-тамбур,
- холл с лестницей,
- просторная гостиная со вторым светом и выходом на террасу,
- столовая,
- кухня,
- кладовая,
- щитовая,
- санузел,
- кабинет,
- 1 спальня с гардеробной и санузлом.

2 этаж:

- лестничный холл,
- 2 спальни, каждая с гардеробной и санузлом,
- 1 хозяйская спальня с большой гардеробной, санузлом и собственной просторной террасой.

ТЕРРИТОРИЯ

Красивая зеленая территория с густой растительностью и деревьями по периметру. Готова к благоустройству.

КОММУНИКАЦИИ

Центральные коммуникации: электричество, газ. Водоснабжение из скважины. Канализация ЛОС.

РАСПОЛОЖЕНИЕ

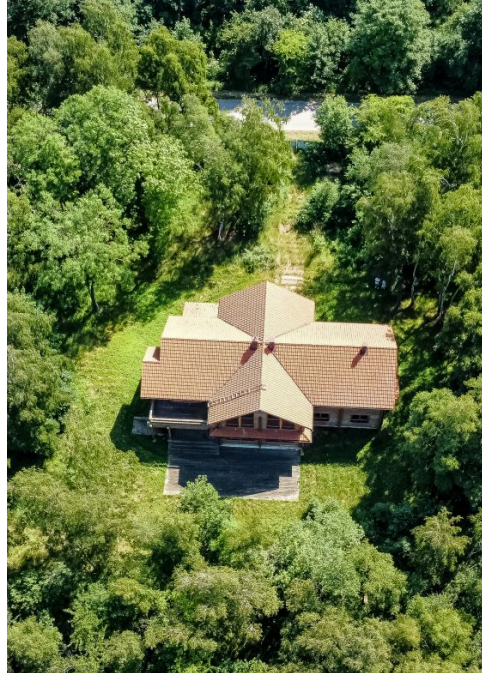
Дом расположен в лесу рядом с соленым карьером на пляже в поселке Янтарный. 49 км до Калининграда, 55 км до международного аэропорта Храброво. Общественный транспорт: автобусы, маршрутки и такси. В 300 метрах благоустроенный пляж «Янтарный», спа-центр «Нордик СПА» и пляжные рестораны с террасами. В пешеходной доступности чистейшее озеро Синявинское — одна из самых красивых природных достопримечательностей Калининградской области. Из достопримечательностей: Янтарный добывающий комбинат, Музей Янтаря и популярный среди туристов и местных жителей парк им. М. Бейкера с оборудованными зонами отдыха, ресторанами и благоустроенным пляжем. В поселке есть супермаркет «Виктория», продуктовые магазины.

□ ИЖС.

□ Возможна прописка.

□ Возможна ипотека.

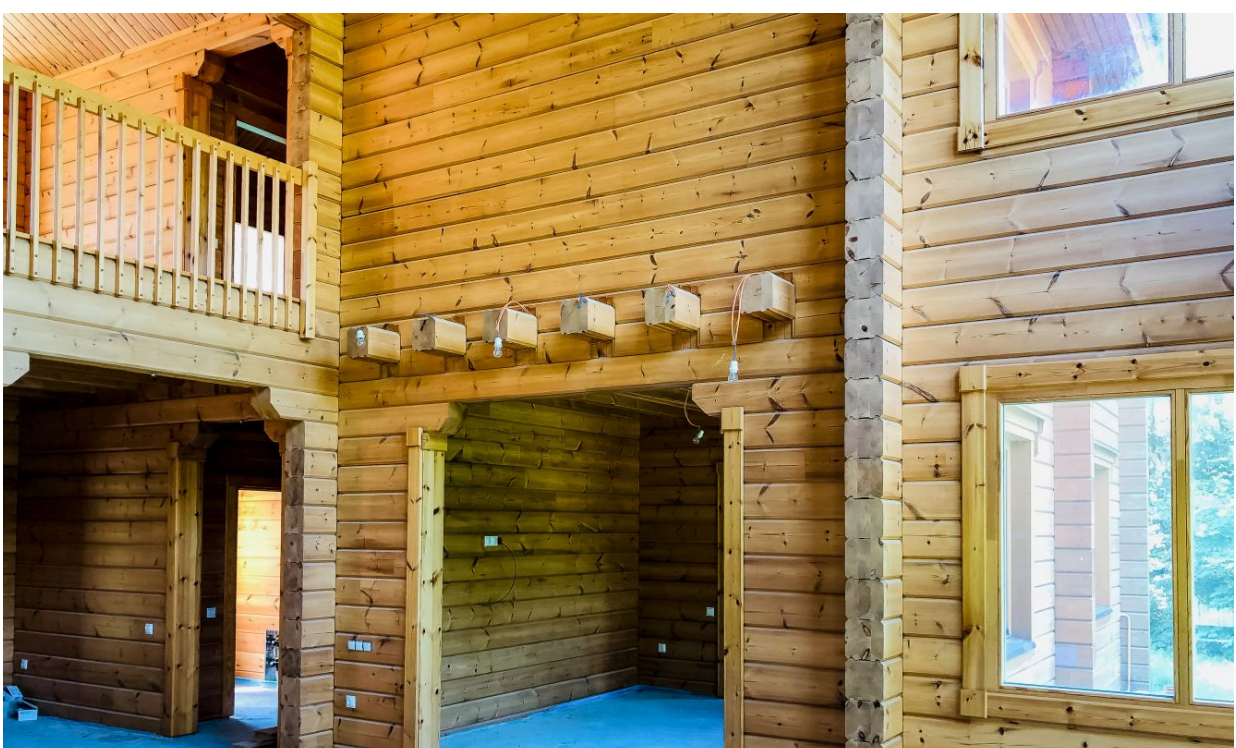
Информация и показ ежедневно 9.00-21.00. Звоните! Это уникальное предложение!, Янтарный пгт, продается дом, 50 соток, общ. пл. дома 456 кв. м., 3 сан узла, терраса, частичная отделка.





Тип объекта: **дом**
Общая площадь: **456 м²**
Количество этажей: **2**
Материал стен: **Брус**
Санузел: **в доме**
Терраса: **нет**

Тип дома: **деревянный**
Площадь участка: **50 сот.**
Год постройки: **2020**
Тип участка: **ИЖС**
Тип санузла: **Раздельный**

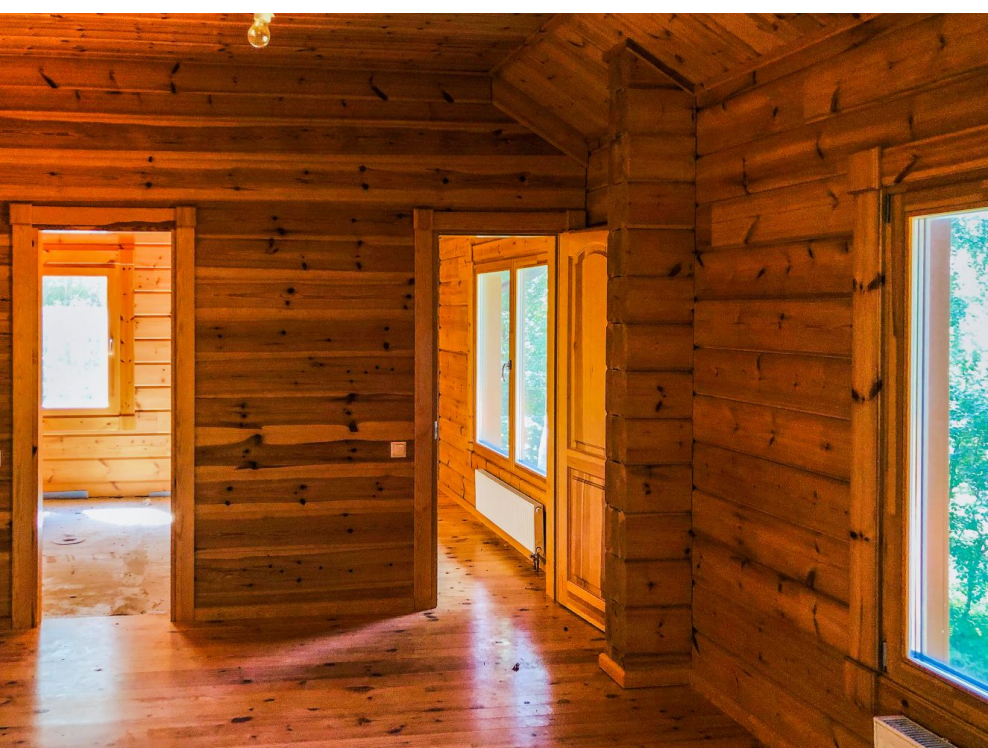


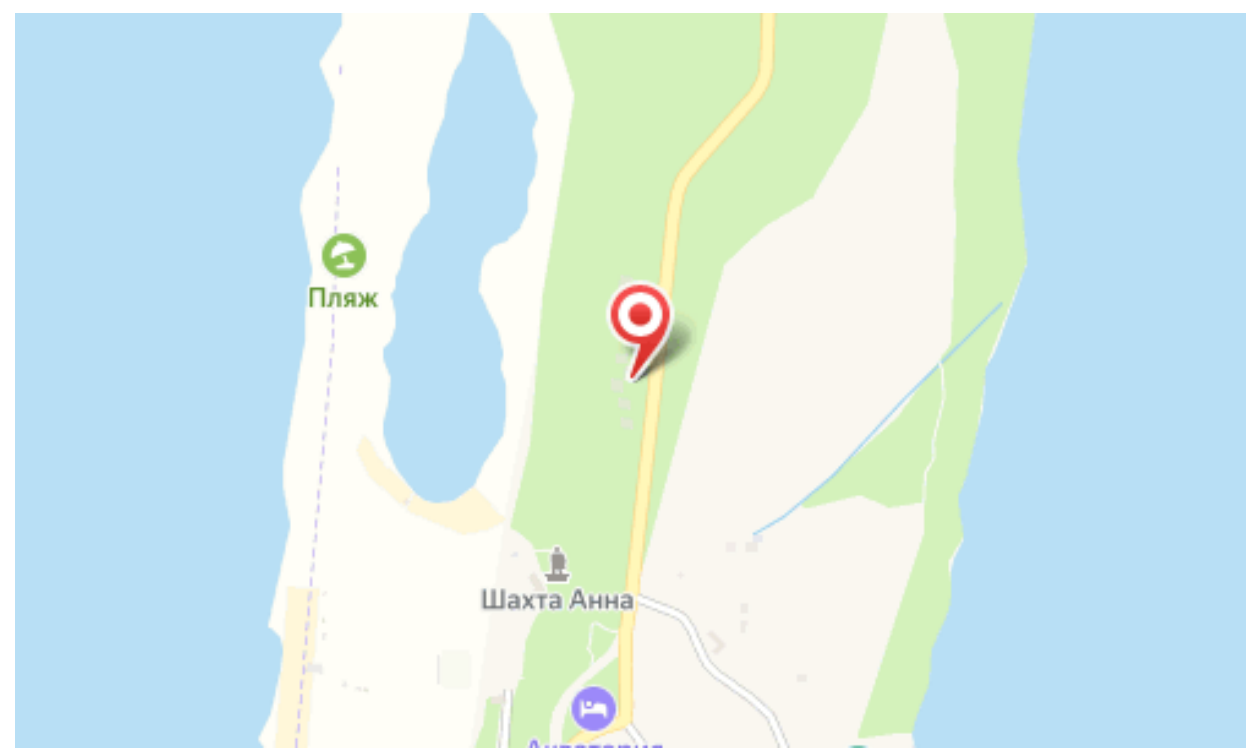
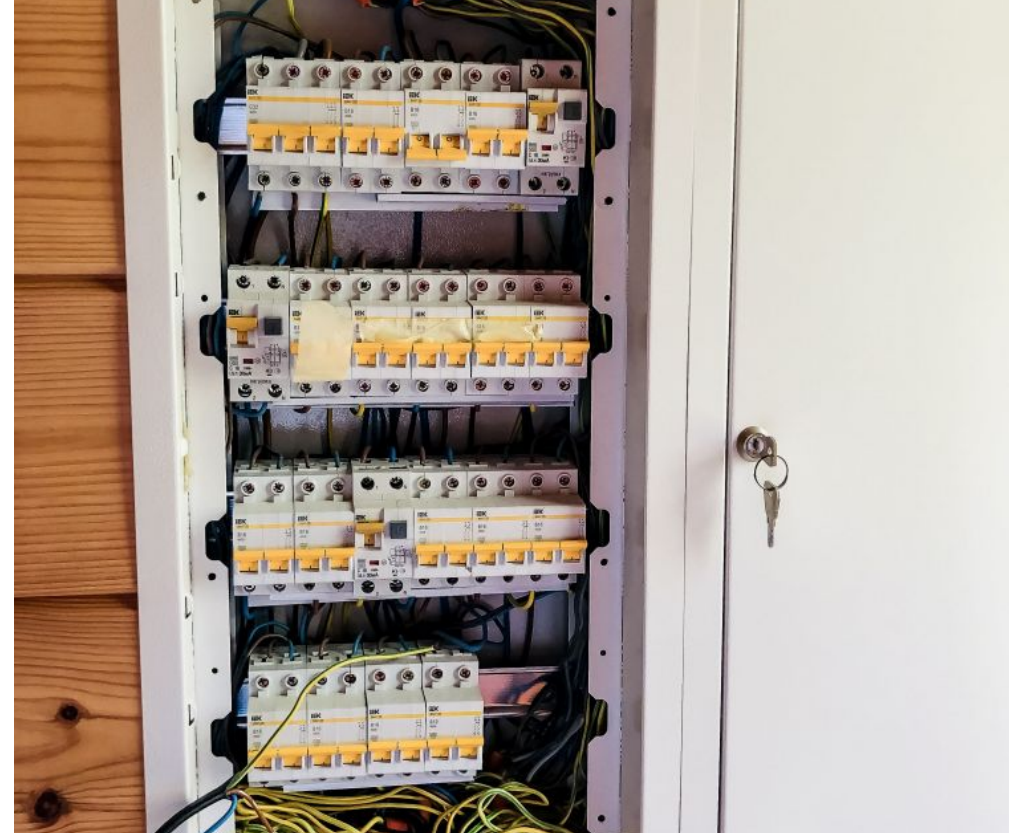
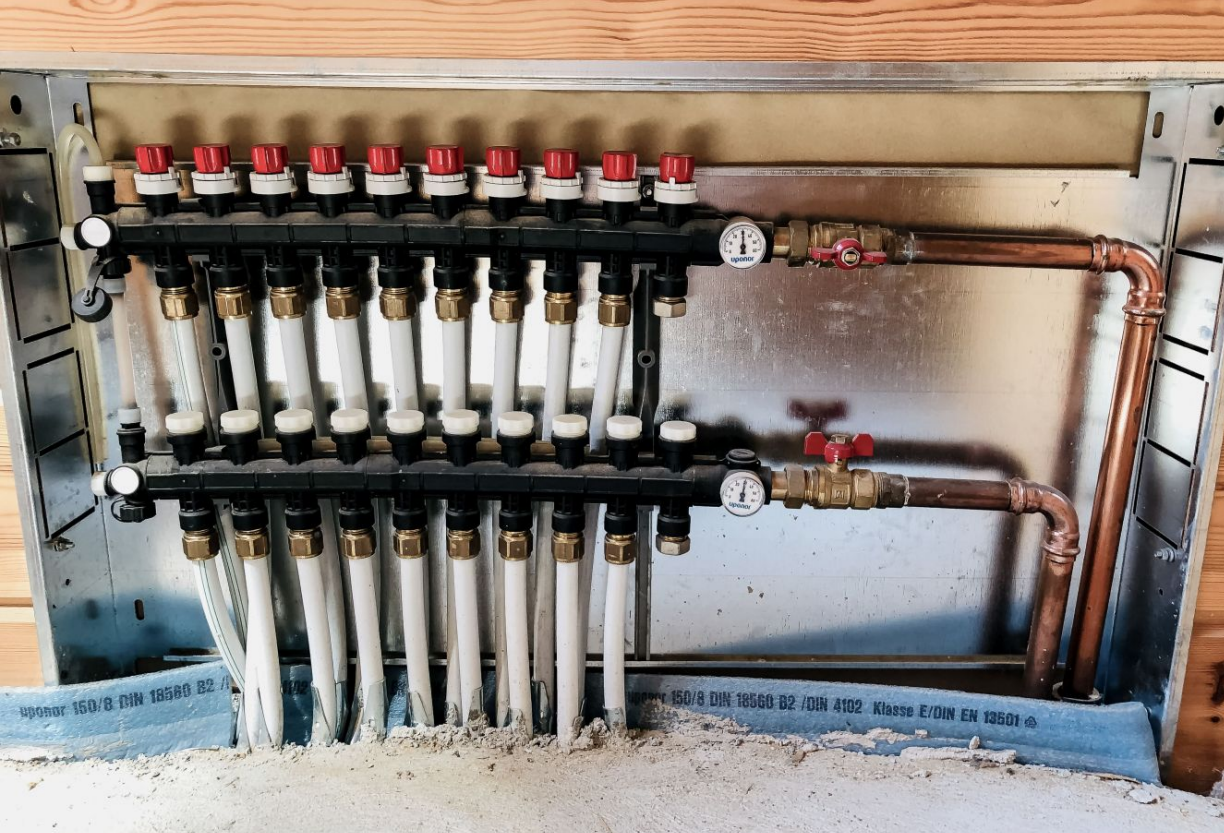


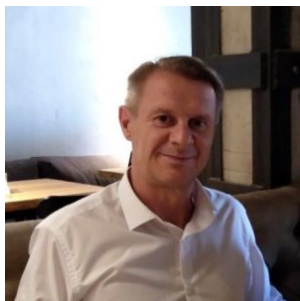












Специалист по недвижимости

Кунцевич Валерий Николаевич

+7(906)235-6905

alteza62@yandex.ru

АЛЬТЕЗА

+7 906 210 33 33

altezarealty.ru

newprofit39@gmail.com

г Калининград, ул Сергеева, д 14

