



Продажа

**цена снижена**

Калининград,

г Калининград, ул Арсенальная, д 31 к 3



₽ **3 710 000**

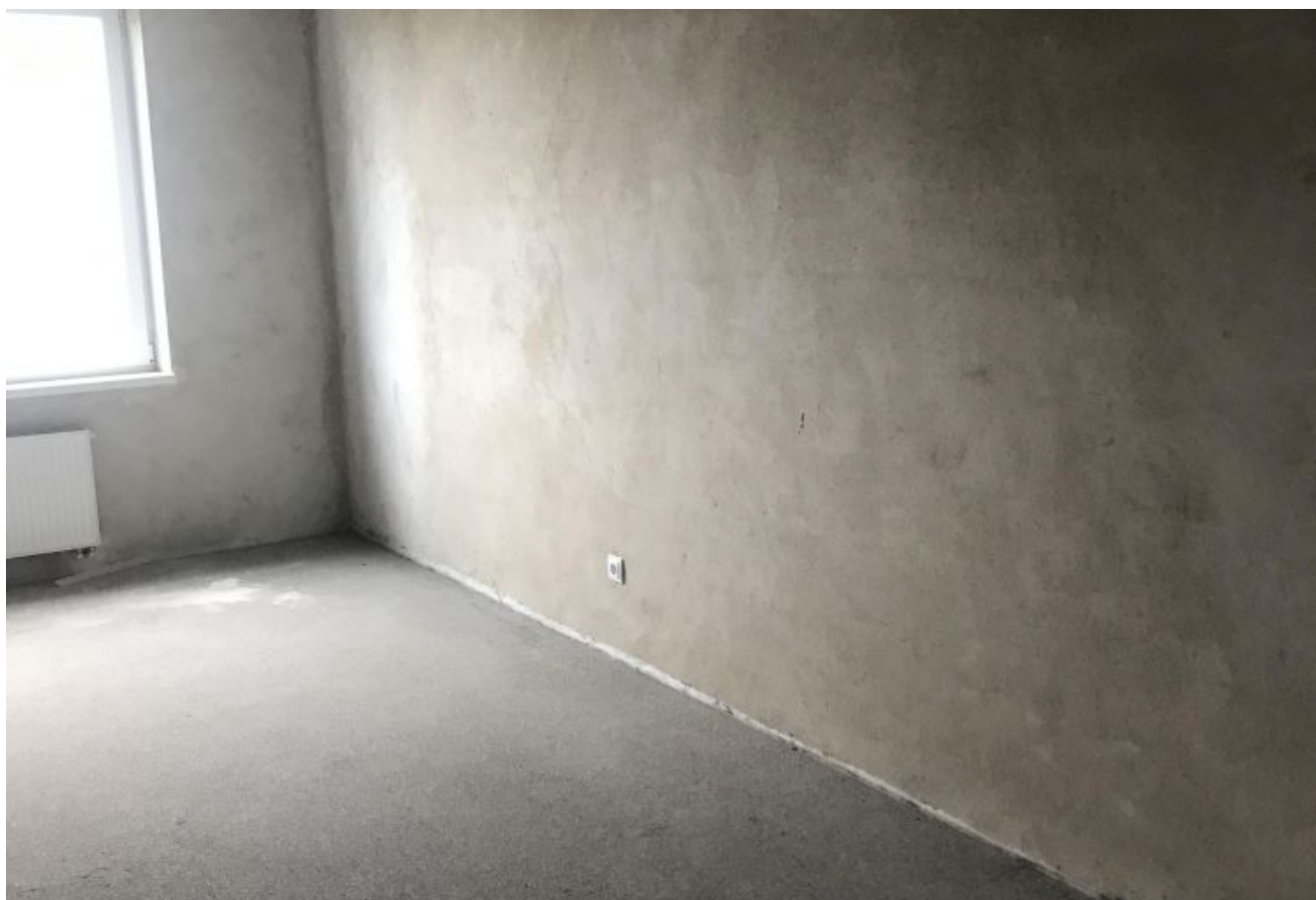
Квартира в семейную ипотеку ! Продается квартира-студия на 2 этаже 9 этажного дома в Ленинградском р-не на ул. Арсенальная. Общая площадь квартиры 29,9 м 2, площадь комнаты и кухни 20,5 м 2, санузел совмещенный 4,13 м 2, холл 3,17 м 2, есть шикарная лоджия 4,2 м 2 ( 2,1 ) . Этот ЖК один из самых зеленых жилых комплексов Калининграда. Квартал строится по принципу «город в городе». Озеленению здесь уделено особое внимание, и название «Невский парк» говорит само за себя. Дома в ЖК строятся из кирпича с архитектурной подсветкой . в которых предусмотрено всё для удобства и уюта проживания:

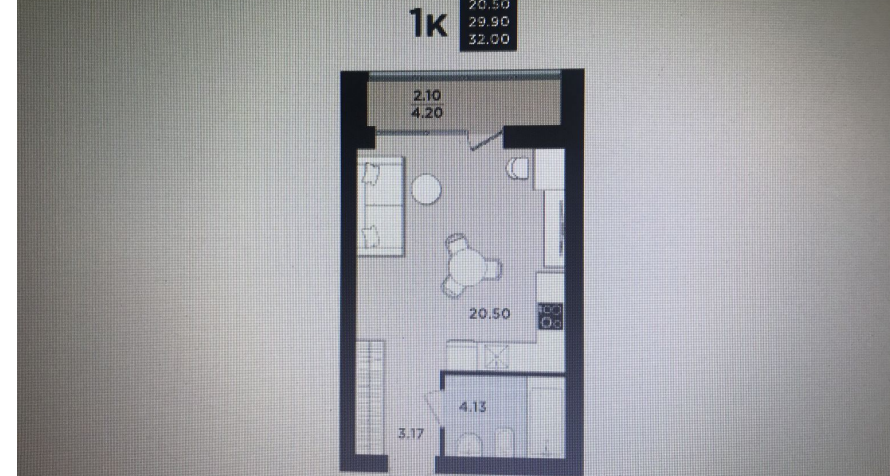
- умный домофон Sigmart и видеонаблюдение для вашей безопасности;
- возможность установки кондиционеров и антенн без ущерба для фасада здания.
- возможность раздельного сбора мусора;
- будет высажено более 100 сортов взрослых растений;
- выделенные места для курения;
- зарядка для электроавтомобилей. -огороженная территория.

Для окон используется цветной оконный профиль производства Германия и двухкамерные стеклопакеты, заниженные подоконники. Качественные материалы отделки, брендированные стеклопакеты, высокие потолки, хорошая стяжка пола, двойной воздухообмен на кухне. Автономное отопление. Установлен двухконтурный газовый котел мощностью 24 кВт. Бесшумный грузо-пассажирский лифт с повышенным скоростным режимом. Для комфортного проживания есть ВСЕ : велодорожки; есть велопарковка и зона обслуживания велосипедов с подкачкой колес в каждом доме; площадки для различных видов спорта, детская комната и современные игровые площадки; зона выгула собак; закрытые колясочные и велосипедные помещения, доступные только для жителей; санузлы общего пользования в каждом доме. Удобное расположение: 10 минут до центра города, 20 минут до аэропорта «Храброво», 30 минут до побережья Балтийского моря. Отлаженные транспортные связи как с центром, так и с популярными загородными направлениями на морское побережье. Развитая инфраструктура района рассчитана на комфортную жизнь круглый год. Магазины, школы, детские сады, кафе, салоны красоты. Остановки общественного транспорта располагаются не дальше 50 метров. Хотите Жить здесь и сейчас! Гулять в красивом дворе, заниматься спортом, наслаждаться свежим воздухом и зеленью вокруг.

- + Субсидированная ипотека
- + Материнский капитал
- + Военная ипотека

Не упустите возможность приобрести жилье в этом ЖК . Ждем Вашего звонка для получения дополнительной информации и организации просмотра. Звоните прямо сейчас ! Дом сдан.





Количество комнат: **Студия**  
Общая площадь: **29.9 м²**  
Этажей в доме: **9**  
Тип балкона: **лоджия**  
Наличие интернета: **да**  
Высота потолков в метрах: **2.7 м.**  
апартаменты: **нет**

Год постройки дома: **2023 г.**  
Этаж: **2**  
Тип санузла: **Совмещенный**  
Ремонт: **отделка под чистовую**  
Вид из окон: **во двор**  
Тип дома: **монолитно-каркасный**



Специалист по недвижимости

**Крюкова Любовь Ивановна**

+7(996)522-9853

alteza168@yandex.ru

АЛЬТЕЗА

+7 906 210 33 33

altezarealty.ru

newprofit39@gmail.com

г Калининград, ул Сергеева, д 14

