



Продажа

дом 88 м² на участке 6.5 сот.

посёлок Ельники, Ельники

поселок Ельники, ул Еловая, д 2

₽ 9 000 000



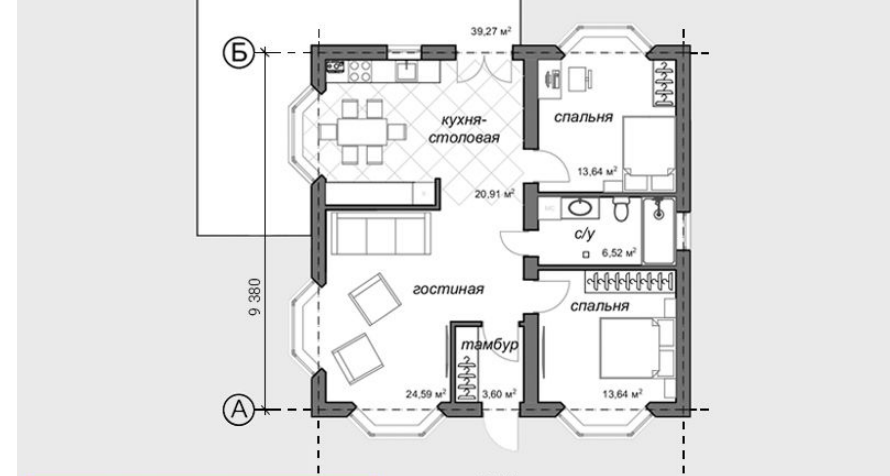
Приобрети дом, в закрытом клубном коттеджном посёлке «Ельники», с изысканной архитектурой в стиле «Шале» создан для людей, которые хотят жить в экологичном месте, не лишаясь благ городской инфраструктуры, общей площадью-88 м. кв., на участке 6,5 соток. Дом может быть интересен, как для проживания большой семьи, так и молодой пары, принимающей у себя гостей. В доме 2 спальни площадью- 13,64 м. кв., просторная гостиная-24,6 м. кв., кухня-столовая 20,9 м. кв., прихожая, совмещенный сан узел-6,52 м. кв.. Благодаря материалу и технологии строительства дома, в нем всегда комфортно — летом прохладно, а зимой тепло. Это позволяет зимой экономить на отоплении дома. Дом оснащён всеми необходимыми инженерными сетями: электричество, вода, канализация.

Участок в 6,5 соток позволит вам реализовать все свои фантазии загородной жизни: заниматься придомовым хозяйством или создать зону отдыха с беседкой. Дом построен из качественных материалов, фундамент-ж\б монолитная плита, стены- керамический блок с утеплением каменной ватой покрытый клинкерной плиткой, кровля-немецкая керамическая черепица. Коммуникации: электричество- 15 кВт, вода- скважина, канализация- станция биологической очистки, отопление-электрический котел, подогрев полов. Огражденная, охраняемая территория. Отделка-качественный серый ключ.

Поселок находится в хорошей транспортной доступности, 10 минут до Балтийского побережья, и 10 минутах до столицы янтарного края г. Калининграда. В посёлке находится автозаправка Лукойл. В нескольких минутах расположены одни из самых крупных торговых центров: «Балтия молл» и «Leroy Merlin». В первом расположен крупный супермаркет INTERSPAR, магазины розничной торговли: одежда, бытовая химия и т. д.

Любая форма оплаты, СЕЛЬСКАЯ ИПОТЕКА по процентной ставке 3%.





Тип объекта: **дом**
Общая площадь: **88 м²**
Количество этажей: **1**
Материал стен: **Кирпич**
Санузел: **в доме**

Тип дома: **кирпичный**
Площадь участка: **6.5 сот.**
Год постройки: **2022**
Тип участка: **ИЖС**
Тип санузла: **Раздельный**





Специалист по недвижимости

Кунцевич Валерий Николаевич

+7(906)235-6905

alteza62@yandex.ru

АЛЬТЕЗА

+7 906 210 33 33

altezarealty.ru

newprofit39@gmail.com

г Калининград, ул Сергеева, д 14

