



**Продажа**

**Таунхаус 85,3 м<sup>2</sup> на участке 1,5 сот.**

Гурьевск,

Калининградская обл, г Гурьевск, ул Полетная

**₽ 6 700 000**





Старт продаж нового жилого комплекса - ЖК МЯТА. П

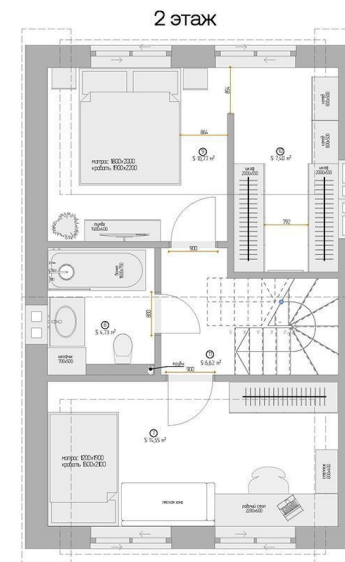
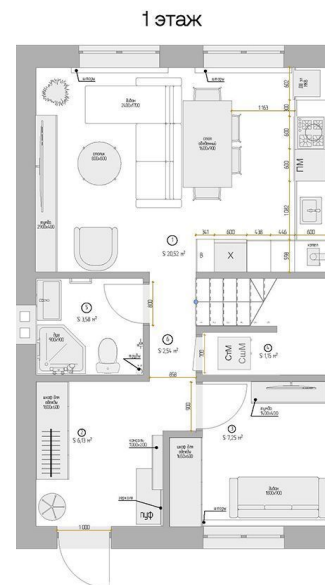
Эксклюзивное предложение! Успейте приобрести по низкой цене на этапе строительства. Ввод объекта в эксплуатацию в 2025г.

Продаётся секция таунхауса в живописном районе города!

Преимущества покупки:

- Удобное расположение: таунхаус находится в экологически чистом районе, но при этом недалеко от центра города.
- Продуманная планировка.
- Место для парковки.
- Все коммуникации включены в стоимость.
- Развитая инфраструктура: рядом с домом есть всё необходимое для комфортной жизни: магазины, школы, детские сады, поликлиники и т. д.
- Хорошая транспортная доступность: недалеко от дома есть остановки общественного транспорта, а также удобный выезд на основные магистрали города.

Таунхаус идеально подойдёт для семьи, которая ценит комфорт и уют.



СЕКЦИЯ 2 и 4

## НАШИ ПРИОРИТЕТЫ

.hom Development строит индивидуальные жилые дома, которые являются идеальным решением для тех, кто мечтает о комфортной жизни в своем собственном доме.



### Качество

Использование качественных строительных материалов



### Скорость

Сроки реализации индивидуальных проектов от 3-х до 6-ти месяцев



### Безопасность

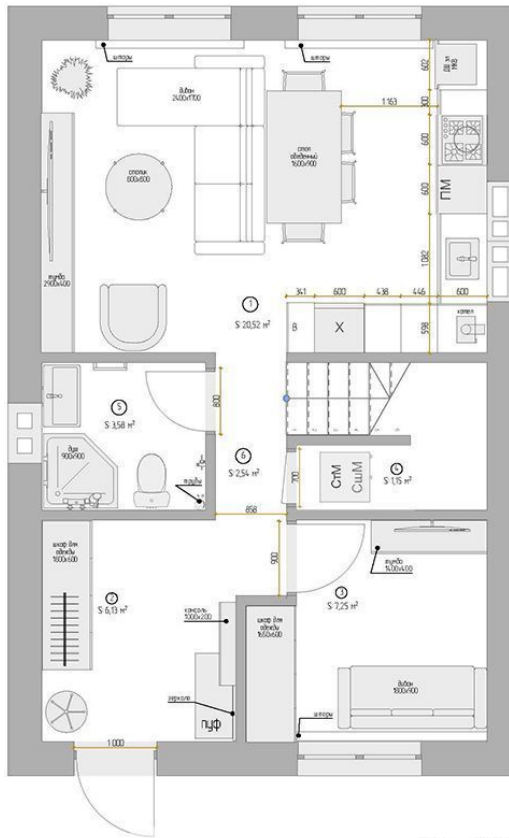
Тщательный подбор и полная юридическая проверка земельных участков



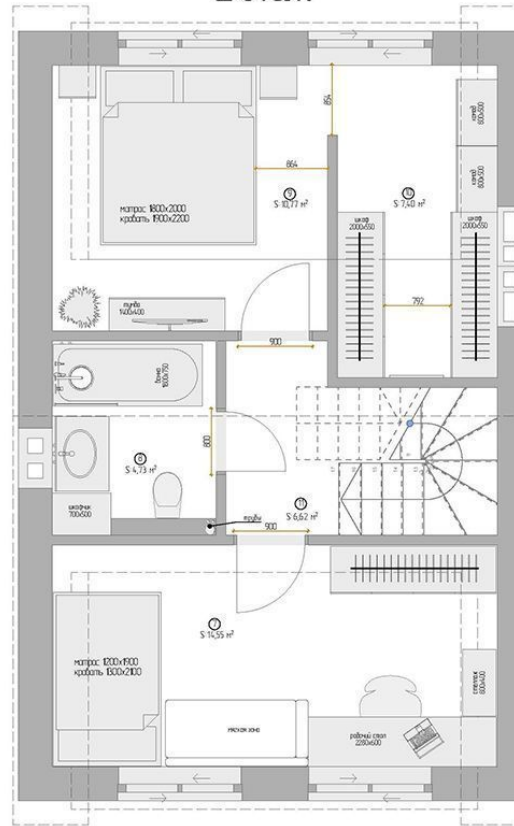
### Возможности

Партнерские отношения со всеми банками и беспроцентная рассрочка от застройщика

1 этаж



2 этаж



## СЕКЦИЯ 2 и 4

Тип объекта: **таунхаус**  
Общая площадь: **85.3 м²**  
Количество этажей: **2**  
Материал стен: **Газоблоки**  
Санузел: **в доме**  
Терраса: **нет**

Home Development строит индивидуальные жилые дома, которые являются идеальным решением для тех, кто мечтает о комфортной жизни в своем собственном доме.



### Качество

Использование качественных строительных материалов



### Скорость

Сроки реализации индивидуальных проектов от 3-х до 6-ти месяцев



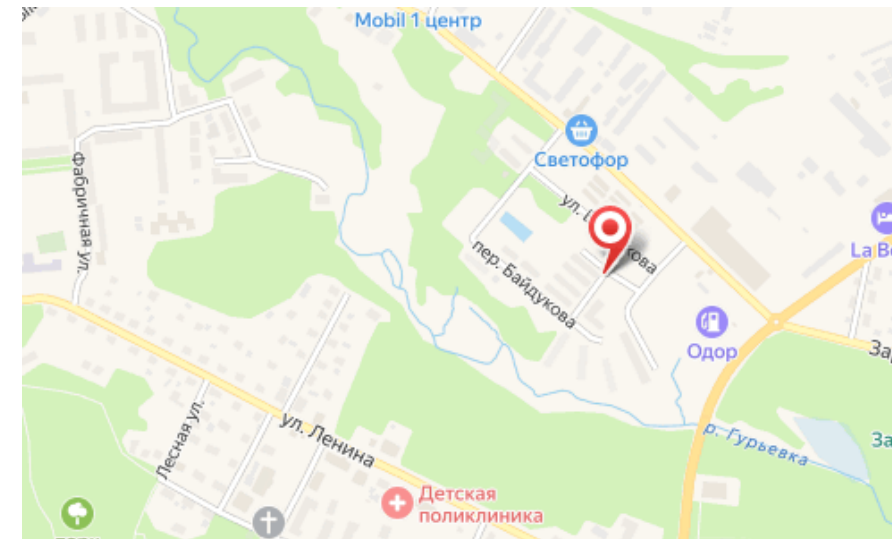
### Безопасность

Тщательный подбор и полная



### Возможности

Партнерские отношения



Тип дома: **блочный**  
Площадь участка: **1.5 сот.**  
Год постройки: **2024**  
Тип участка: **ИЖС**  
Тип санузла: **Совмещенный**



Специалист по недвижимости

**Ситников Андрей Николаевич**

+7(999)255-0778

alteza119@yandex.ru

АЛЬТЕЗА

+7 906 210 33 33

altezarealty.ru

newprofit39@gmail.com

г Калининград, ул Сергеева, д 14

