

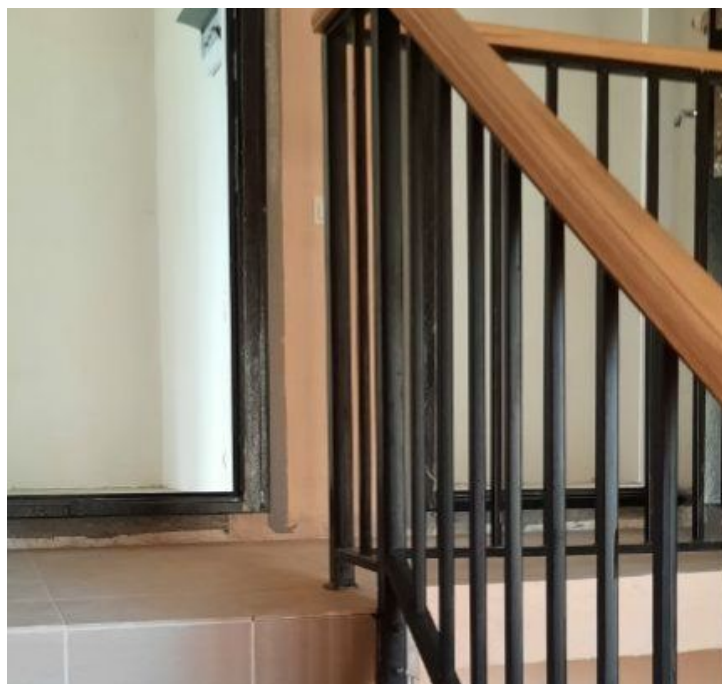


Продажа

дом 330 м² на участке 4 сот.

Светлогорск,

ул Тельмана, д 2А



₽ 49 000 000

Продается 3х этажный малоквартирный дом 2016 г.постройки в г.Светлогорск по ул. Тельмана (Отрадное) площадью 330 кв.м. на участке 4 сотки. На каждом две квартиры площадью 55 кв.м. Все коммуникации подключены — индивидуальный газовый двухконтурный котел, канализация центральная, водопровод городской, электричество (50 кВт на дом). Видеонаблюдение, домофония, телевидение, парковочное место на каждую квартиру. Можно использовать как мини -гостиницу. ИЖС. Земля в собственности. Серый ключ. Хорошее расположение. Рядом находится водонапорная башня Георгенсвальде построенная по проекту архитектора К. Фишера 1908 г, здание железнодорожного вокзала «Георгенсвальде» здание железнодорожного вокзала «Георгенсвальде» 1910 г.постройки , дом-музей немецкого скульптора Германа Брахерта . В пешей доступности парк Янтарного периода. Дорога к морю по Гаузупскому ущелью от дома-музея Германа Брахерта (улица Токарева) к пляжу в Отрадном , роскошные панорамные виды побережья и Балтийского моря со смотровых площадок и вершин холмов по бокам ущелья , архитектура немецких домов, свежий морской воздух, пение птиц останутся в воспоминаниях на долгое время. , Светлогорск г, улица Тельмана 2А, продается дом, 4 соток, общ. пл. дома 330 кв.м., 6 санузла, без отделки, Номер лота: 4238088



NOTE 9
CAMERA



MI NOTE 9
QUAD CAMERA



REDMI NOTE 9
AL QUAD CAMERA



Тип объекта: **дом**
Общая площадь: **330 м²**
Количество этажей: **2**
Материал стен: **Пеноблоки**
Санузел: **в доме**
Терраса: **нет**

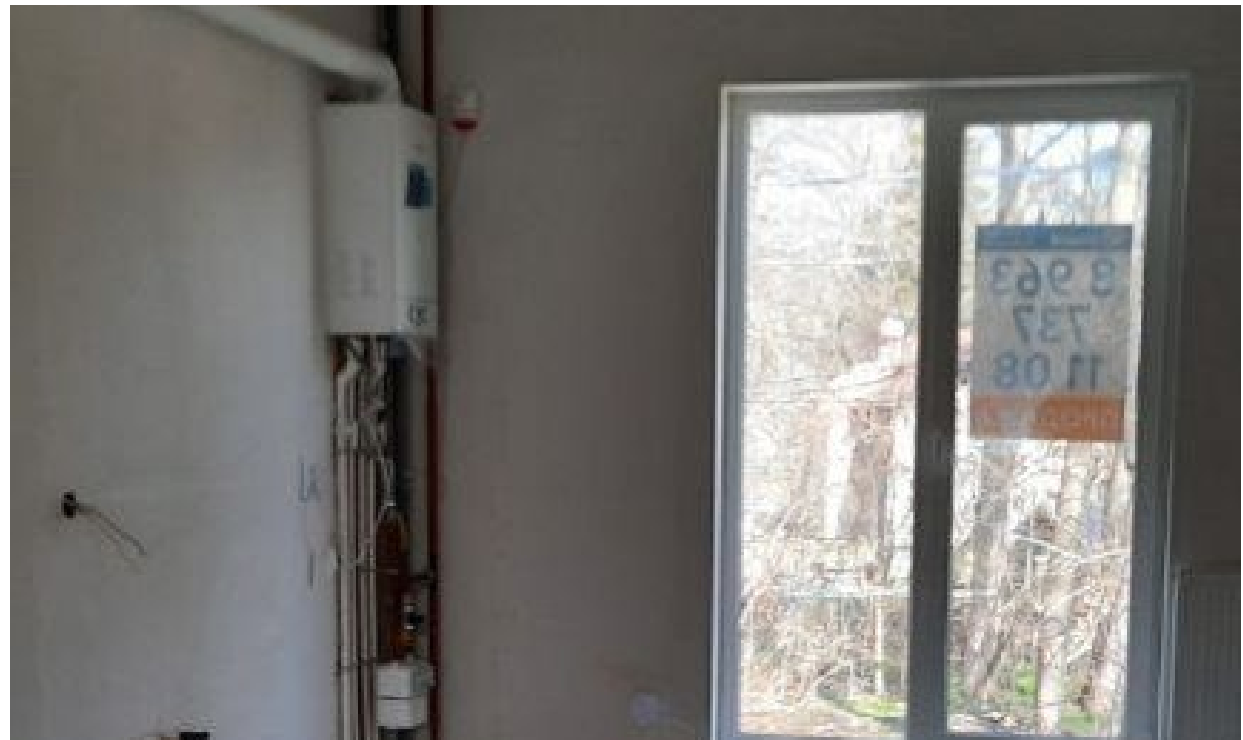
Тип дома: **блочный**
Площадь участка: **4 сот.**
Год постройки: **2016**
Тип участка: **ИЖС**
Тип санузла: **Раздельный**



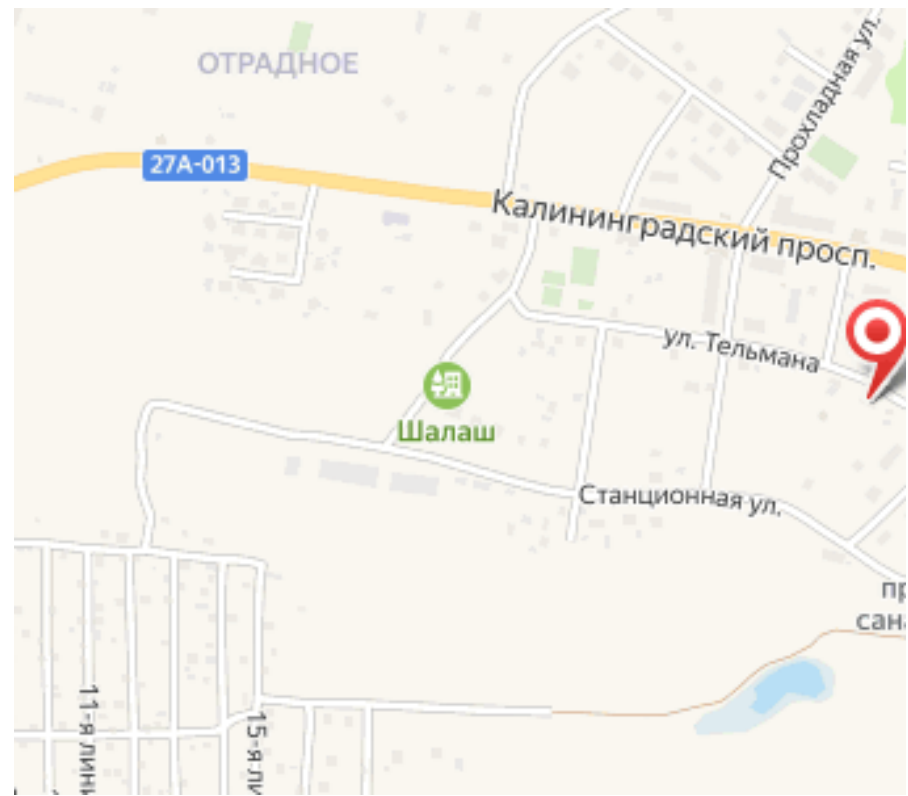
REDMI NOTE 9
AI QUAD CAMERA

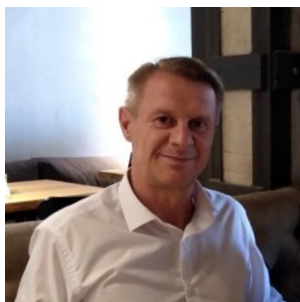


REDMI NOTE 9
AI QUAD CAMERA









Специалист по недвижимости

Кунцевич Валерий Николаевич

+7(906)235-6905

alteza62@yandex.ru

АЛЬТЕЗА

+7 906 210 33 33

altezarealty.ru

newprofit39@gmail.com

г Калининград, ул Сергеева, д 14

