

Правый таунхаус комфорт-класса по индивидуальному и современному проекту известного Калининградского архитектора Александра Глушкова, автора уникального проекта замка «Нессельбек» в Орловке. Качество строительства и материалов - "для себя"!

Надежность и качество застройки

— Каждый узел в доме рассчитан профессиональным инженером-конструктором. Сборный блочный фундамент с монолитной плитой. Монолитное перекрытие с двойным армированием, бетонная лестница с поворотными ступенями на второй этаж.

— Фасад: ригельная плитка, фасадный декор, металлические оконные откосы.

— Окна: 5-камерный профиль КВЕ (Германия), фурнитура Winkhaus (Германия), двухкамерный атермальный стеклопакет (энергосберегающий с защитой от ультрафиолета). Специально для балтийского климата.

— Серый ключ.

Продуманные коммуникации

— Электрика и сантехника разведены.

— Отопление: автономное газовое. 1-й этаж и санузел 2-го этажа — тёплые полы с гребёнкой + радиаторы.

— Электричество: 8 кВт по 3 фазам на каждый таунхаус.

— Водоснабжение: скважина 70 метров (второй водоносный горизонт).

— Канализация: качественная локальная станция биологической очистки с минимальным обслуживанием на каждый таунхаус.

Благоустройство

— Уют и комфорт во дворе создаем по индивидуальному ландшафтному дизайн-проекту. Самая качественная тротуарная плитка в Калининграде от "Балтийского Бетонного Комбината" с 4 парковочными местами. Спланированная территория с газоном. Гостевая парковка из тротуарной плитки на 3 а/м.

— Качественный забор с откатными воротами и калиткой. Заполнение из 4D-жалюзи с оцинкованным покрытием в порошковой покраске. Обеспечивает 100% приватность и современный дизайн.

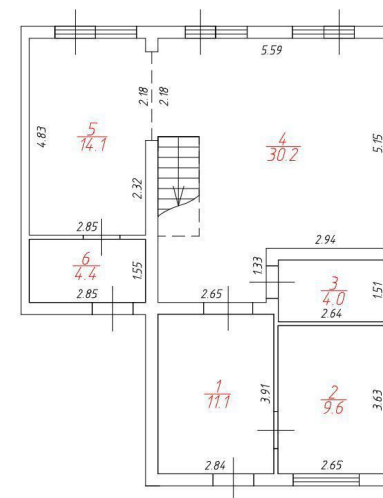
— Терраса: настил из ДПК доски, деревянный декоративный навес окрашен антисептической лазурью премиального уровня с повышенными грязе- и водоотталкивающими свойствами Pinotex Ultra от AkzoNobel (Нидерланды).

Гарантия от застройщика 5 лет + постгарантийное обслуживание, адаптация планировок и доработки по вашим пожеланиям.





Тип объекта: **таунхаус**
Общая площадь: **145 м²**
Количество этажей: **2**
Тип участка: **ИЖС**
Тип санузла: **Совмещенный**



Тип дома: **блочный**
Площадь участка: **4 сот.**
Материал стен: **Газоблоки**
Санузел: **в доме**



Солнечная ул.

ул. 50-летия Победы

Свободная ул.

Бирюзовая ул.

Тихорецкая ул.

Тенистый



Специалист по недвижимости

Ситников Андрей Николаевич

+7(999)255-0778

alteza119@yandex.ru

АЛЬТЕЗА

+7 906 210 33 33

altezarealty.ru

newprofit39@gmail.com

г Калининград, ул Сергеева, д 14

