



Продажа

1-к.квартира, 22.83 м², 2/6 эт.

Пионерский,

Калининградская обл, г Пионерский, ул
Гептнера, д 17

₽ **4 469 850**



Продается 1 комнатная квартира с автономным отоплением в ЖК «Пионерские огни» на 2 этаже 6 этажного по улице Гептнера в городе-курорте Пионерском общей площадью 22,83 кв.м. Комната 8,93 кв.м. Кухня 7,57 кв.м., с/у совмещенный, лоджия. Без отделки. Серый ключ.

Новый жилой комплекс «Пионерские огни» расположен по адресу: Калининградская область, г. Пионерский, улица Гептнера.

Жилой комплекс представляет собой комплексную застройку, состоящую из кирпичных зданий с утеплением фасадов, отделка декоративная штукатурка. Высота потолков 2,7 м.

Отделка квартир — качественный серый ключ.

Автономное отопление и счетчики учета электричества, воды, газа.

Обращает на себя внимание удачное расположение дома: в живописном, экологически чистом, зеленом районе города.

В непосредственной близости, находятся супермаркеты «Виктория» и «Спар», несколько магазинов, школа, детские сады, салоны красоты, поликлиника, спортивный центр, ж/д и автовокзал, автобусная остановка, заправочная станция, прогулочные зоны. Вблизи ЖК расположен Парк «Сосновый бор». Обеспечено комфортное проживание для детей и подростков.

Расстояние до города Светлогорска – 5 минут на электричке и машине. До побережья Балтийского моря — 800 метров, 15 минут пешком, где вас ждет просторный песчаный пляж, кафе и набережная для прогулок. До аэропорта — 15 мин по автобану. До развлекательной игровой зоны «Янтарная» 3,5 км. Если Вас заинтересовало наше предложение — звоните!

Предлагаем помощь в оформлении ипотеки и полное юридическое сопровождение сделки, работаем с регионами, оформляем сделки on-line. Являемся официальными партнерами всех банков, представленных в нашем регионе. Оформляя ипотеку через нас, вы получаете скидку от 0,3% до 0,5% годовых по процентной ставке.

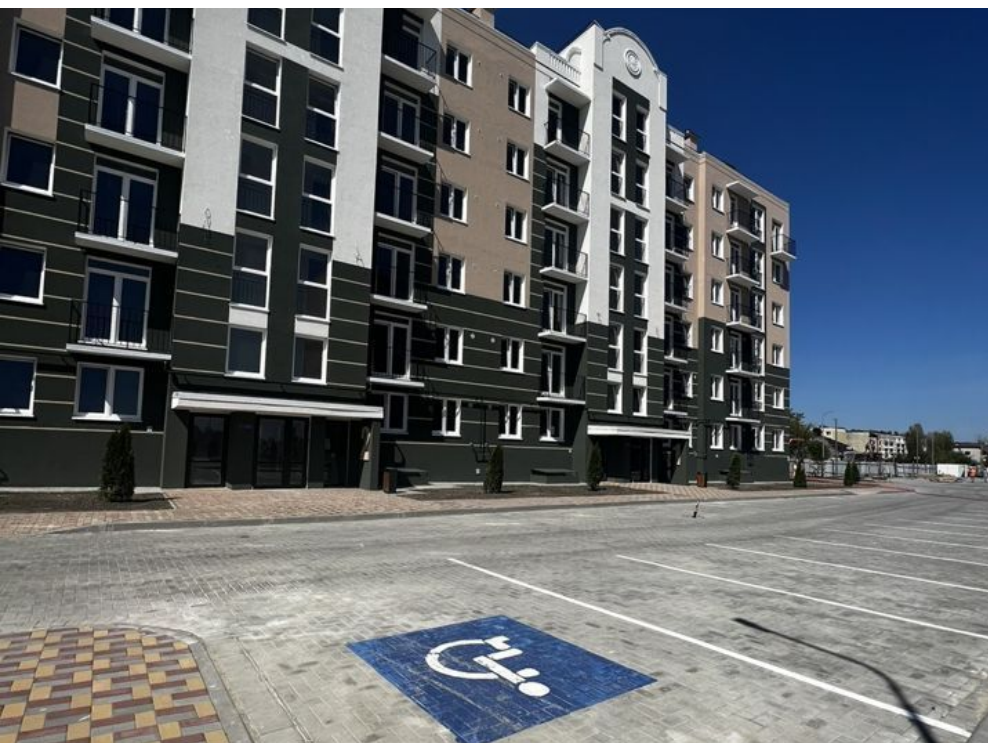




Количество комнат: **1**
Общая площадь: **22.83 м²**
Площадь кухни: **7.57 м²**
Этажей в доме: **6**
Тип балкона: **лоджия**
Тип дома: **кирпичный**



Год постройки дома: **2023 г.**
Жилая площадь: **8.93 м²**
Этаж: **2**
Тип санузла: **Совмещенный**
Ремонт: **требует ремонта**
апартаменты: **нет**













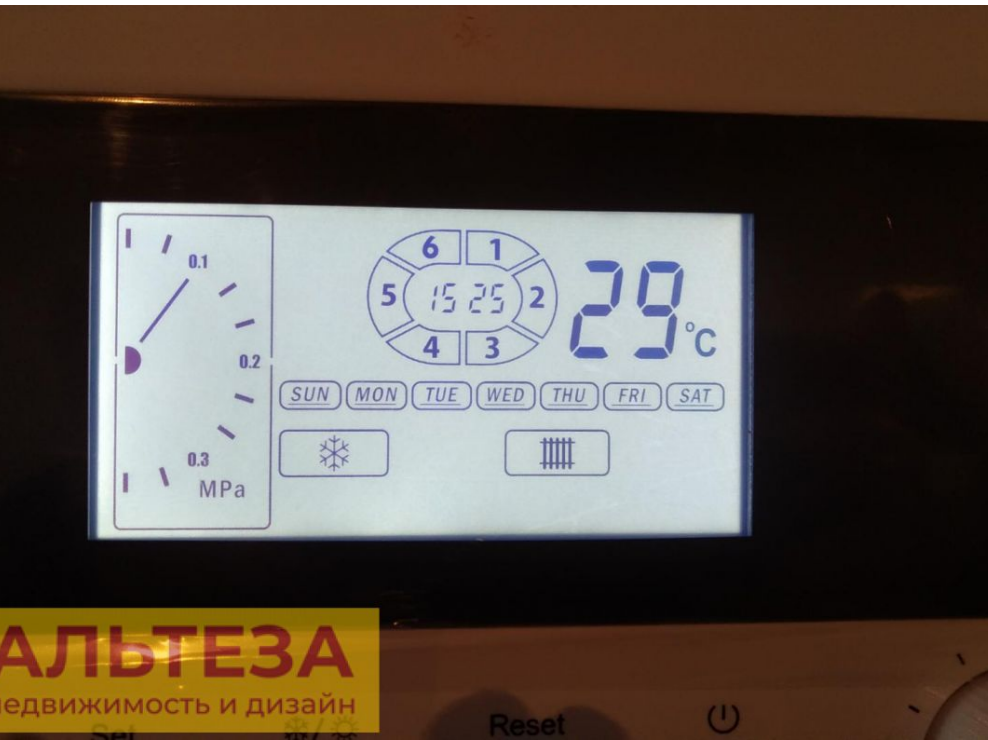




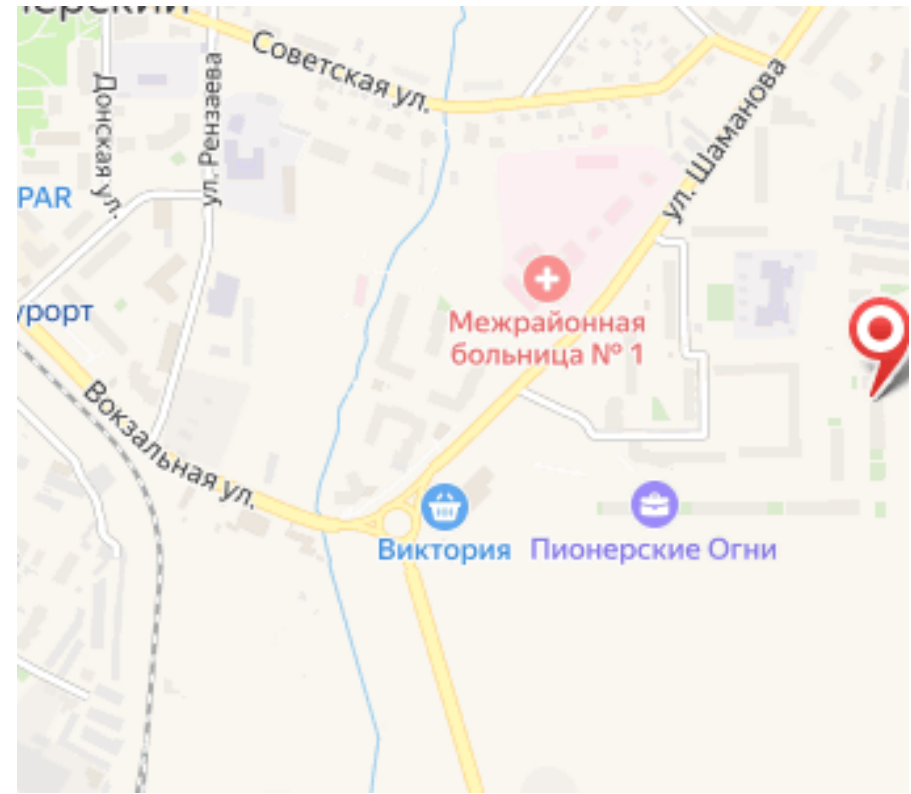












БТЕЗА
КОНСТРУКТИВИЗМ И ДИЗАЙН



Специалист по недвижимости

Петрова Светлана Николаевна

+7(900)351-1011

alteza9999@yandex.ru

АЛЬТЕЗА

+7 906 210 33 33

altezarealty.ru

newprofit39@gmail.com

г Калининград, ул Сергеева, д 14

