

39.03.060304.194

Найти

Кадастровый номер: [39:03:060304:193](#)

Категория земель: Земли поселений (земли населенных пунктов)
для строительства индивидуального жилого дома

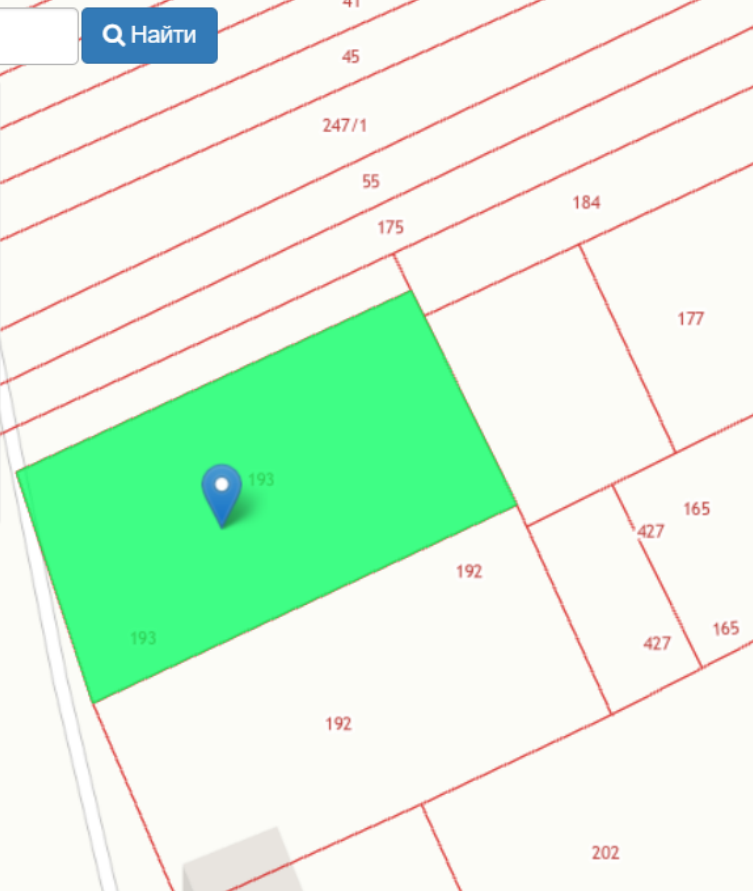
Земельный участок по адресу: [Калининградская область, р-н Гурьевский, п Родники, ул Ручейная](#)

Уточненная площадь: 1 200 кв.м.

Межевание: Проведено

[Подробнее](#)

Посмотреть доступные документы



Продажа

Участок 12 соток ИЖС

посёлок Родники, Родники

поселок Родники, ул Ручейная,

₽ **3 750 000**



АЛЬТЕЗА
недвижимость и дизайн

АЛЬТЕЗА

Продам участок ИЖС площадью 12 соток в поселке Родники по ул. Ручейная (по Московскому пр-ту, от города до уч-ка расстояние 3 км). Участок прямоугольный, ровный. В аренде до 2024 года.

К. № 39.03.060304.193

Подведено электричество по ТУ, через два участка стоят жилые дома с подведенным газом.

Есть возможность провести стационарную канализацию и воду (с обратной стороны участка через 100 метров стоит общежитие). Сделано межевание и есть разрешение на строительство дома.

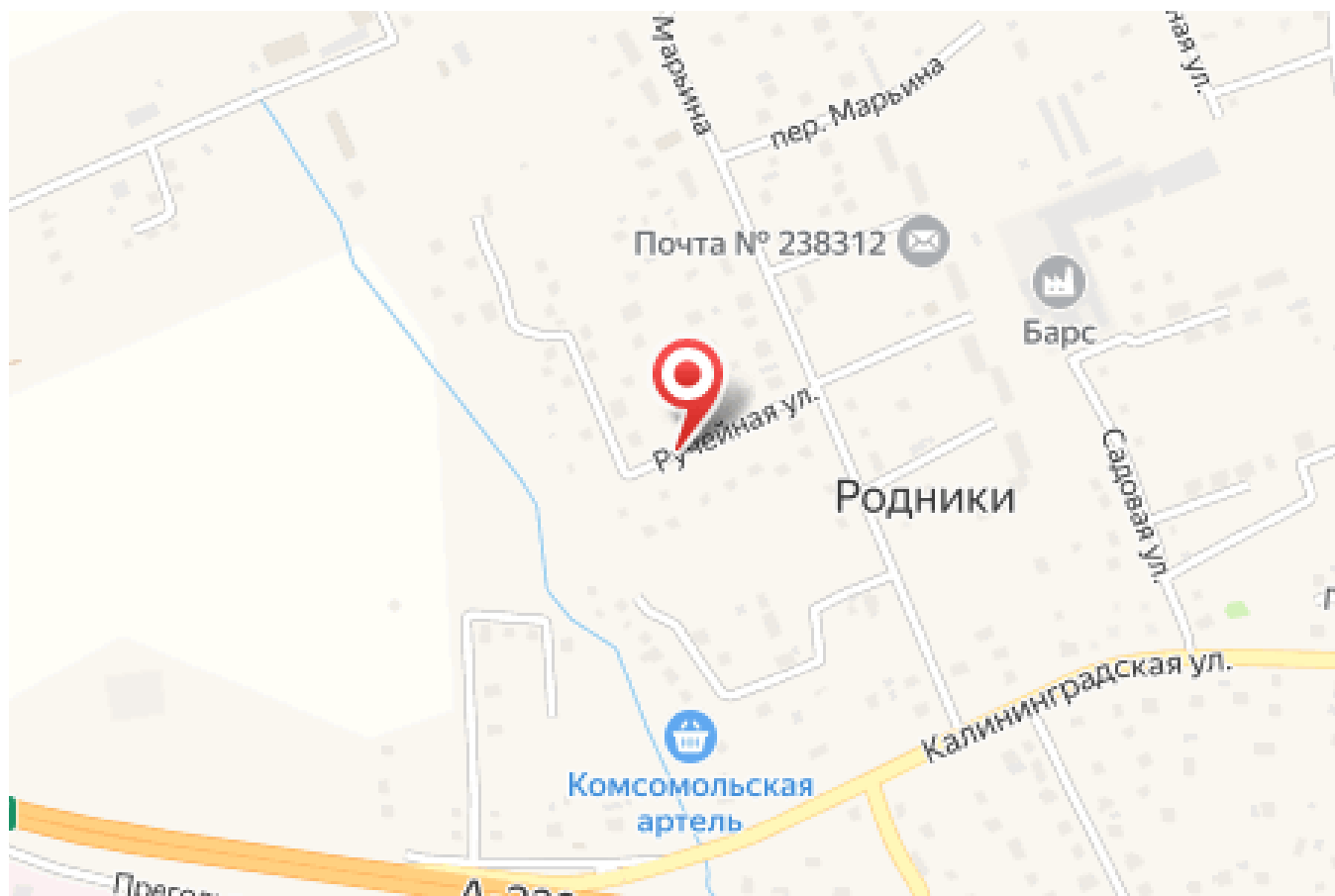
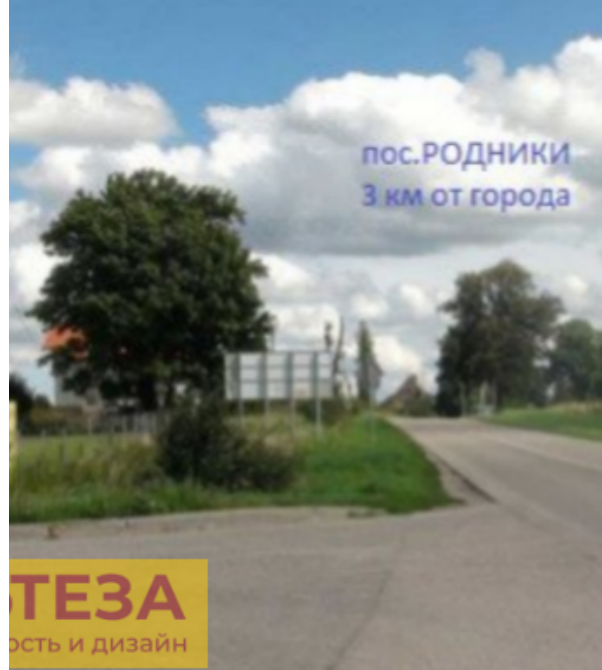
К участку прилагается готовый полный проект 2х этажного дома на 39 листов.

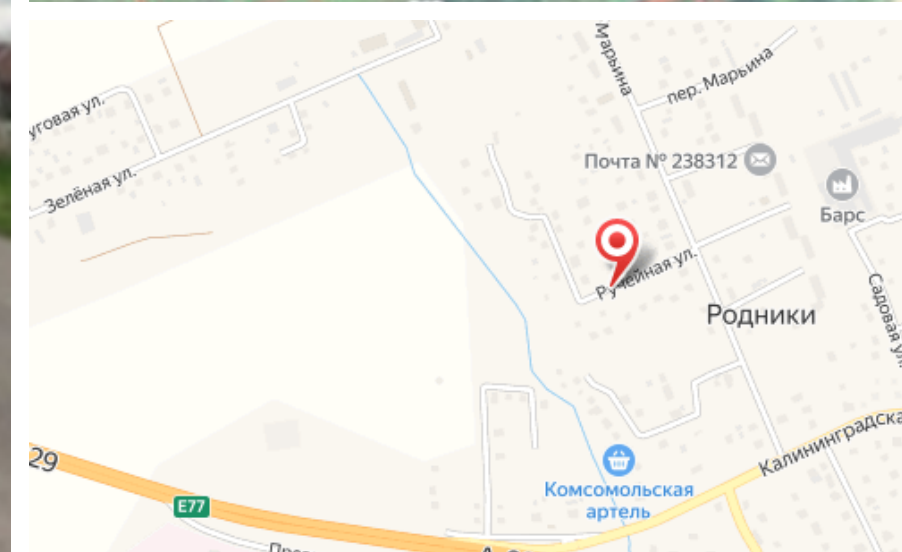
До магазина и остановки транспорта 10 минут пешком (автобус, городская маршрутка 75, которая ходит с периодичностью в 15 минут).

Ближайшая школа в п. Низовье, ходит школьный автобус.

Московский проспект активно застраивается и скоро поселок Родники станет городским районом.

Ориентир Московский пр-т. Калининградское шоссе. Кардиоцентр, ул. Калининградская, ул. Зеленая, ул. Марьяна.





Площадь участка: **12 соток**
Расстояние до города: **0.1 км**

Тип участка: **ИЖС**



Специалист по недвижимости

Ситников Андрей Николаевич

+7(999)255-0778

alteza119@yandex.ru

АЛЬТЕЗА

+7 906 210 33 33
altezarealty.ru
newprofit39@gmail.com
г Калининград, ул Сергеева, д 14

