



Продажа

дом 165 м² на участке 7 сот.

посёлок Заостровье, Заостровье

поселок Заостровье, 1-й Дюнный пер, д 5

₽ 14 000 000



Коттедж в закрытом коттеджном МАРИНБУРГ. Закрытый огороженный охраняемый поселок Маринбург в п.Заостровье г.Пионерск, на берегу Балтийского моря. Въезд/вход через КПП, выход к морю через чип-калитку. Идеальные бетонные дороги к каждому дому, освещение, тротуары. На территории большая детская площадка «Корабль», спортивная площадка и воркаут, бесплатные для собственников поселка. Возводится помещение под магазин, кафе, салоны. Прекрасный сосновый бор, пляжи в пешей доступности, оборудованные спуски. До маркетов Спар и Виктория 5 минут на авто, рядом развлекательная зона Янтарная, до Калининграда, 25 минут, до аэропорта 15 минут. Коттедж из керамического блока porotherm, на свайном фундаменте, утепление минеральная вата, покраска, отделка декоративными панелями типа фэйферх, керамическая черепица. Отделка типа серый ключ, потолок утеплен и подшит. Окна трехкамерные. Все коммуникации центральные и заведены в дом, т/у на газ получены. Дом в собственности, ИЖД, прописка. Площадь 165 кв.м., первый этаж кухня-столовая-гостиная 45 кв.м., гостевая 20 кв.м., с/у, прихожая, второй этаж три спальни по 20 кв.м., с/у 15 кв.м. Земельный участок 7.2соток, ровный, забор, в собственности под ИЖД. Разные формы оплаты.





АЛЬТЕЗА
недвижимость и дизайн

Тип объекта: **дом**
Общая площадь: **165 м²**
Количество этажей: **2**
Тип участка: **ИЖС**
Тип санузла: **Раздельный**

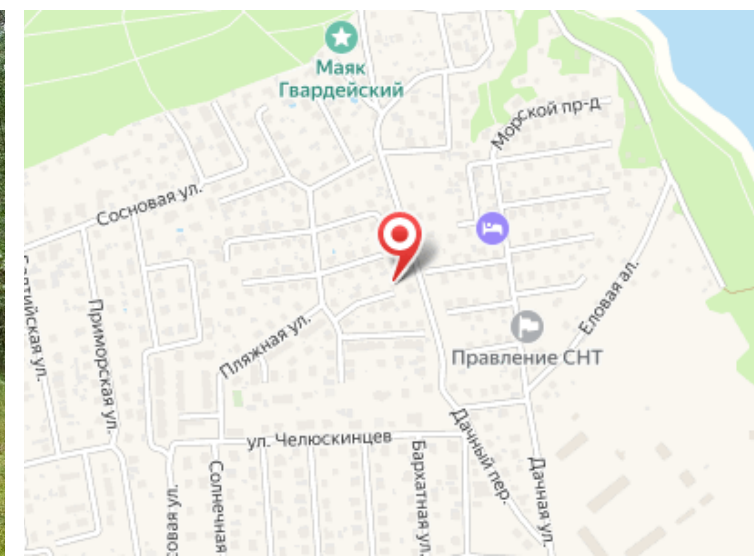
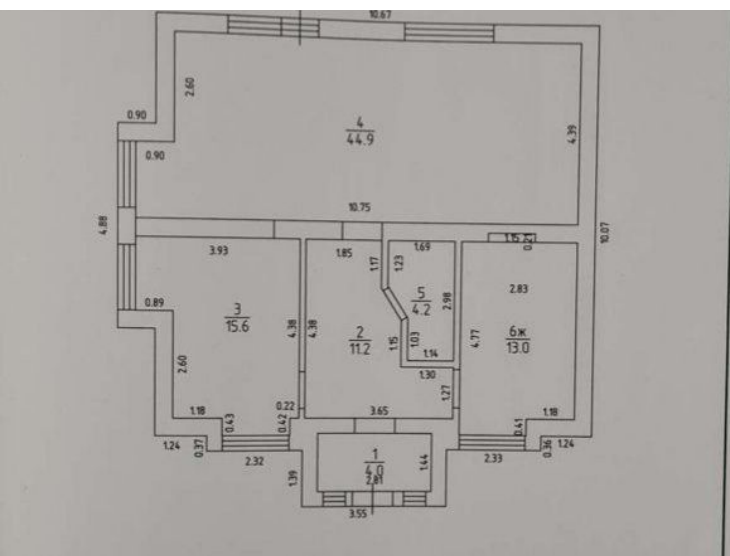
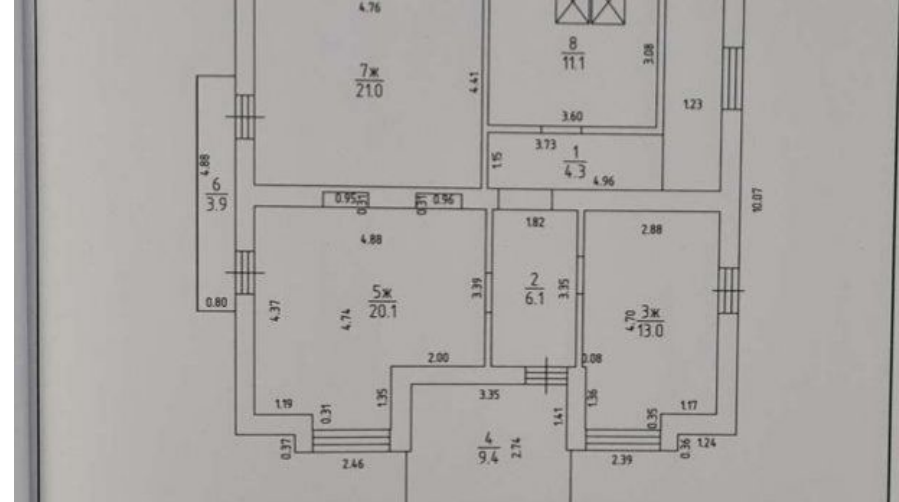


АЛЬТЕЗА
недвижимость и дизайн



АЛЬТЕЗА
недвижимость и дизайн

Тип дома: **блочный**
Площадь участка: **7 сот.**
Материал стен: **Кирпич**
Санузел: **в доме**





Специалист по недвижимости

Ситников Андрей Николаевич

+7(999)255-0778

alteza119@yandex.ru

АЛЬТЕЗА

+7 906 210 33 33

altezarealty.ru

newprofit39@gmail.com

г Калининград, ул Сергеева, д 14



АЛЬТЕЗА
недвижимость и дизайн