



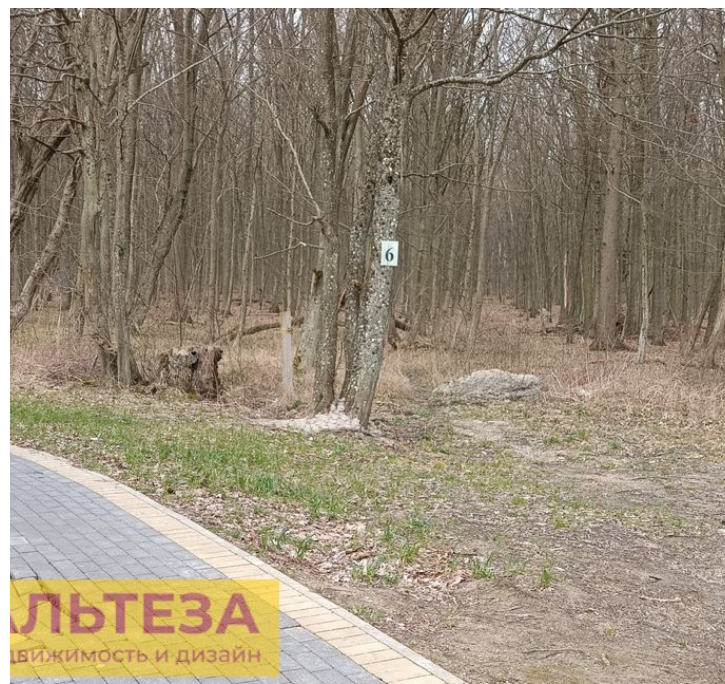
Продажа

Участок 7.5 соток ИЖС

посёлок Лесное, Лесное

поселок Лесное, ул Янтарная,

₽ 1 950 000



Продается участок в п. Лесное Светлогорского р-на площадью 7,5 соток (25•35 метров) .

Категория земель: Земли населённых пунктов .

Разрешенное использование: Для индивидуального жилищного строительства.

Долгосрочная аренда на 50 лет с правом льготного выкупа с переводом в собственность. Участок ровный, сухой. В нарезке очень широкие дороги-18 метров. Газ, канализация, водоснабжение в проекте.

Электрические столбы идут вдоль участков.

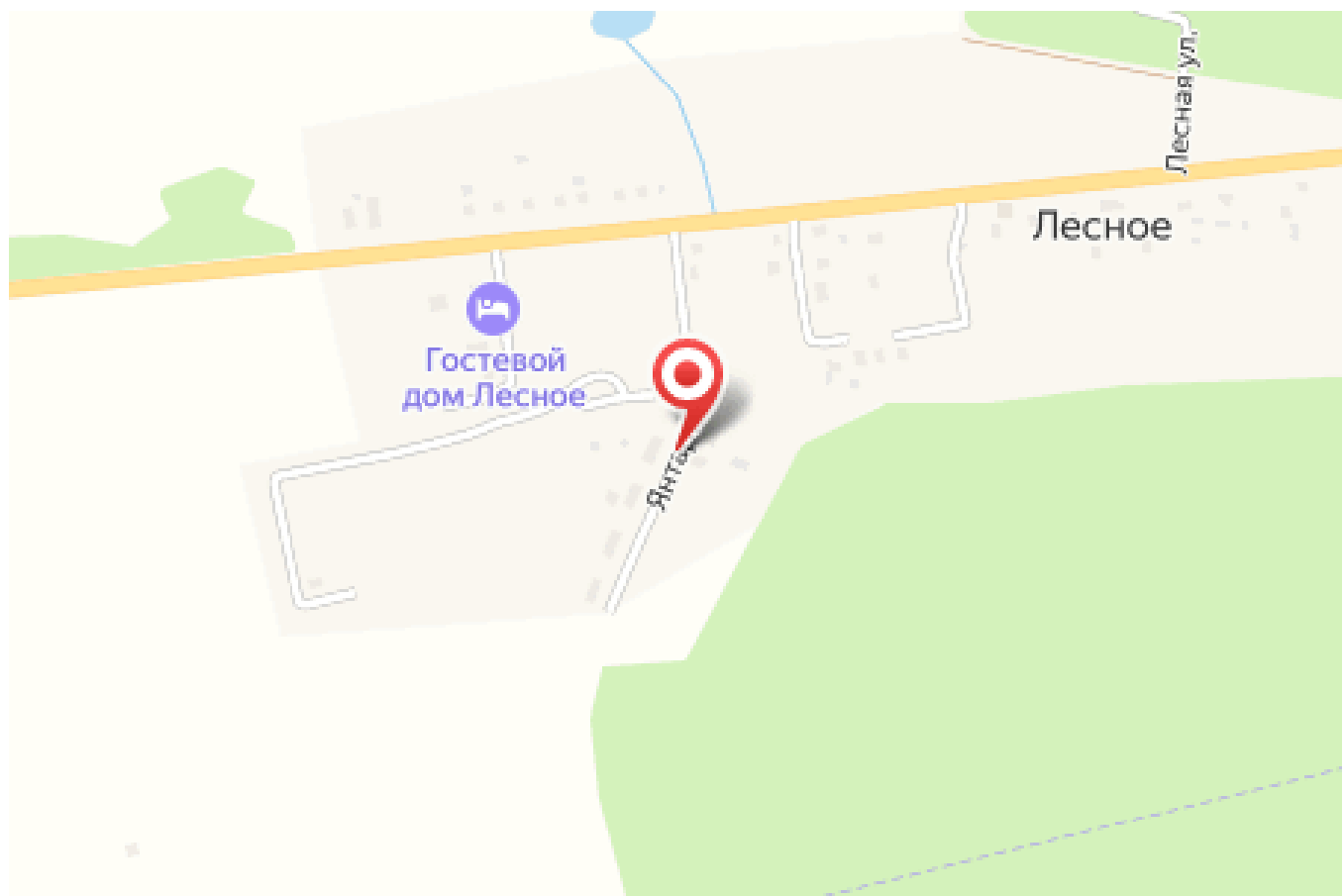
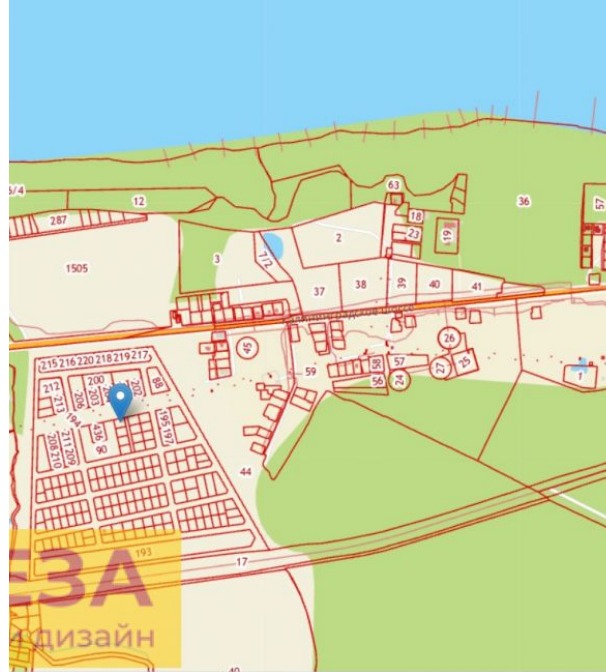
Спуск к морю через дорогу напротив участков. Рядом проходит велодорожка до Светлогорска. Газовая труба вдоль шоссе, есть возможность подключения.

Центральное водоснабжение и водоотведение. В шаговой доступности берег Балтийского моря, Финляндская бухта. В соседнем поселке Приморье есть магазины, детский сад, школа. Великолепная инвестиция – до моря 15 минут, до Светлогорска 5 км. Песчаный пляж, велодорожка, лесной массив – все рядом.

Если Вас заинтересовало наше предложение — звоните!

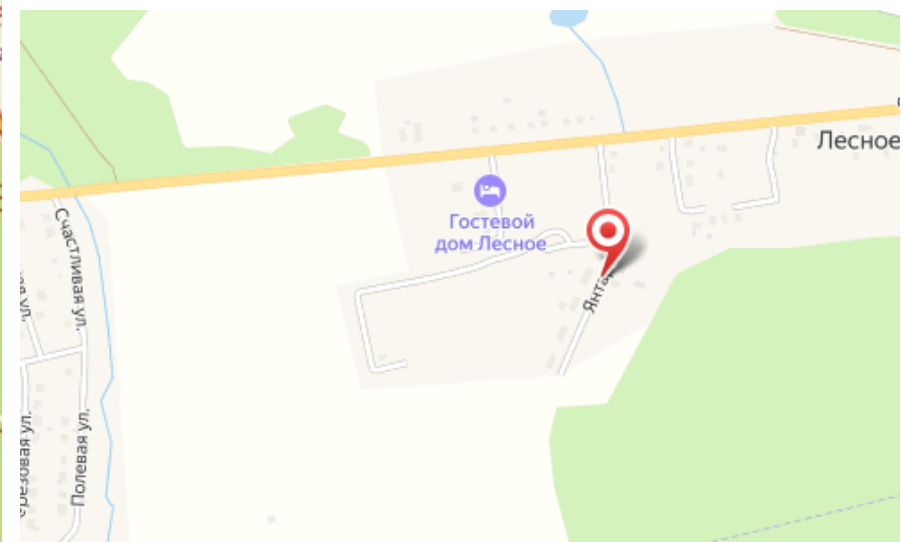
Показы по предварительной договоренности.

Предлагаем помощь в оформлении ипотеки и полное юридическое сопровождение сделки, работаем с регионами, оформляем сделки on-line. Являемся официальными партнерами всех банков, представленных в нашем регионе. Оформляя ипотеку через нас, вы получаете скидку от 0,3% до 0,7% годовых по процентной ставке.





Площадь участка: **7.5 соток**
Расстояние до города: **1 км**



Тип участка: **ИЖС**



Специалист по недвижимости

Кунцевич Валерий Николаевич

+7(906)235-6905

alteza62@yandex.ru

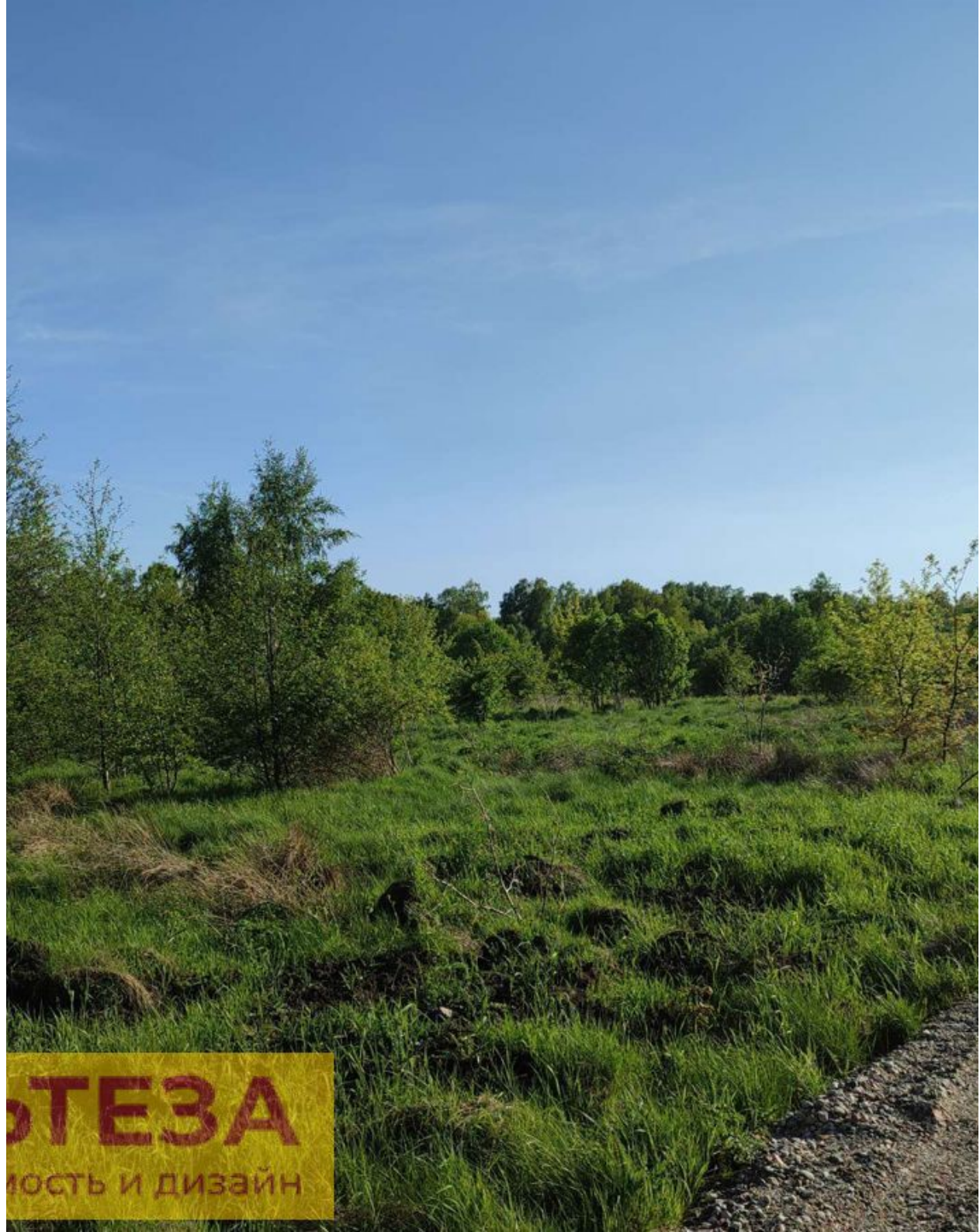
АЛЬТЕЗА

+7 906 210 33 33

altezarealty.ru

newprofit39@gmail.com

г Калининград, ул Сергеева, д 14



АЛЬТЕЗА
ность и дизайн