



**Продажа**

**дом 91.5 м<sup>2</sup> на участке 8 сот.**

посёлок Филино, Филино

поселок Филино, ул Берёзовая, д 26



**₽ 11 000 000**



Продается дом из бруса площадью 91,5 кв.м. на участке 8 соток в п Филино Зеленоградского р-на района Калининградской области в шаговой доступности от знаменитой Филинской бухты на побережье Балтийского моря. Филинская бухта считается жемчужиной и одним из самых живописных мест на побережье Балтийского моря в Калининградской области, имеет свой собственный пляж с чистым белым песком. 700 м от Балтийского моря и пляжа, между приморскими курортными городами Светлогорск и Янтарный.

500 метров до моря, 7 км до Светлогорска, 3 км до Донского, 50 км до Калининграда.

Рядом асфальтная дорога, остановка 2-х автобусов.

Электричество разведено 15 кВт, сделано отопление, есть колодец, вода в доме. Частично выполнена отделка второго этажа Участок ровный, сухой, правильной (прямоугольной) формы. В собственности.

Категория земель: Земли населённых пунктов

Разрешенное использование: для строительства

одноквартирного жилого дома

Удобное расположение, хорошие подъездные пути к участку. На границе с участком небольшое озеро.

Побережье разрастается большими темпами.

Неподалеку строится детский оздоровительный центр «Балтийский Артек». В связи с этим очень быстро развивается инфраструктура района. Веломаршрут длиной 30 км соединяет Зеленоградск, Светлогорск и пос. Приморье. До г. Светлогорска 7 км. Велосипедная дорожка проходит вдоль побережья Балтийского моря. Хорошее транспортное сообщение с прибрежными городами и Калининградом.

В шаговой доступности живописный уголок Балтики — Филинская Бухта с чистым песочным пляжем и оборудованным спуском для катеров в море. Город Светлогорск находится в 7 км.

Огромная перспектива этой локации.

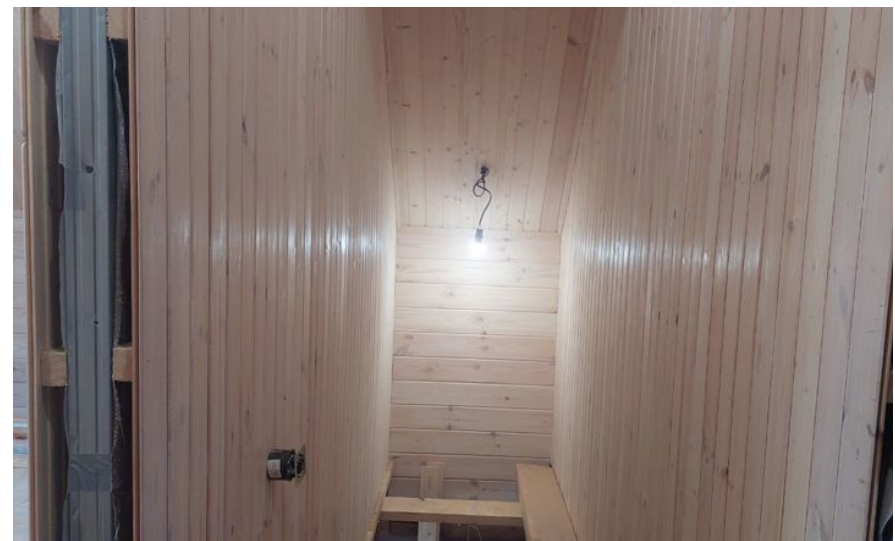
Самое доступное место для строительства летней резиденции в непосредственной близости от моря по привлекательной цене, которая будет только расти! Чистый воздух, экологичное, тихое место. Постоянно живущие соседи, дома по соседству все уже построены. Остановки общественного транспорта 10 минут пешком. Отличные инвестиции в участок на побережье. Надежное сохранение ваших денег — твердые метры родной земли! Полное профессиональное юридическое сопровождение сделки.

Если Вас заинтересовало наше предложение — звоните!

Показы по предварительной договоренности. Предлагаем помощь в оформлении ипотеки и полное юридическое сопровождение сделки, работаем с регионами, оформляем сделки on-line. Являемся официальными партнерами всех банков, представленных в нашем регионе. Оформляя ипотеку через нас, вы получаете скидку от 0,3% до 0,7% годовых по процентной ставке.







Тип объекта: **дом**  
Общая площадь: **91.5 м<sup>2</sup>**  
Количество этажей: **2**  
Тип участка: **ИЖС**  
Тип санузла: **Раздельный**

Тип дома: **деревянный**  
Площадь участка: **8 сот.**  
Материал стен: **Брус**  
Санузел: **в доме**  
Терраса: **нет**





**АЛЬТЕЗА**  
движимость и дизайн



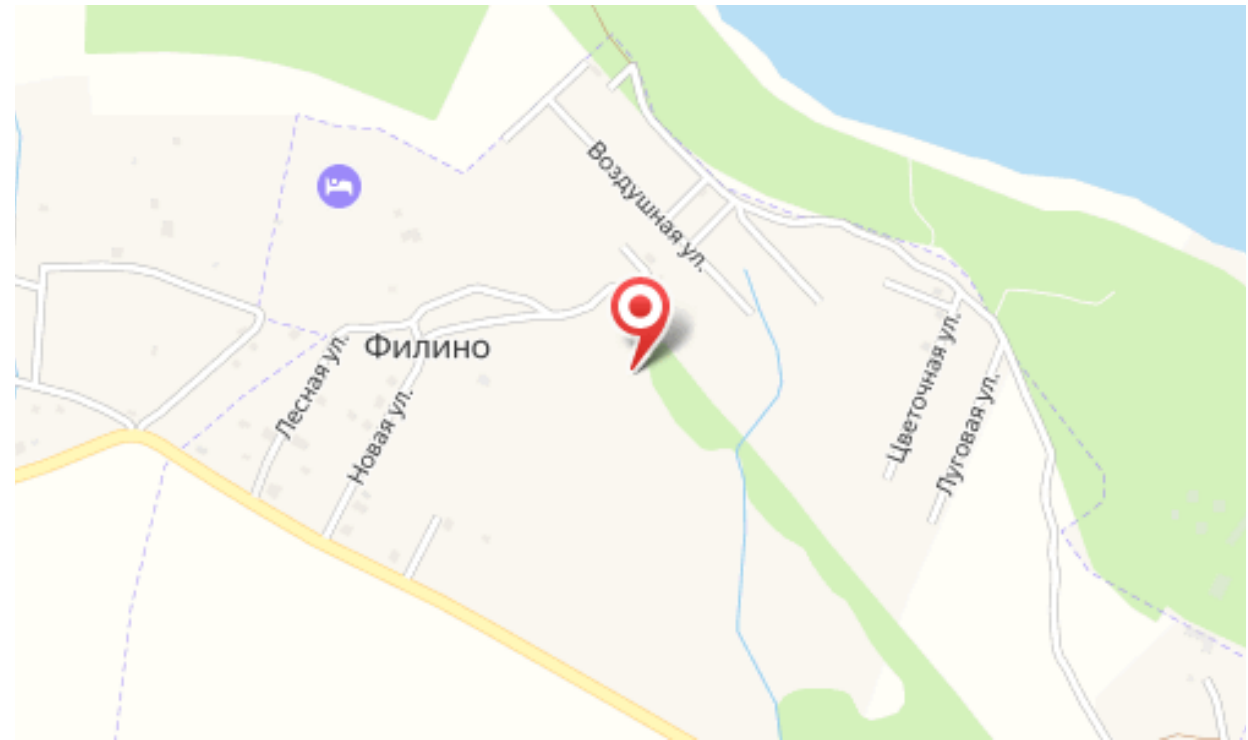
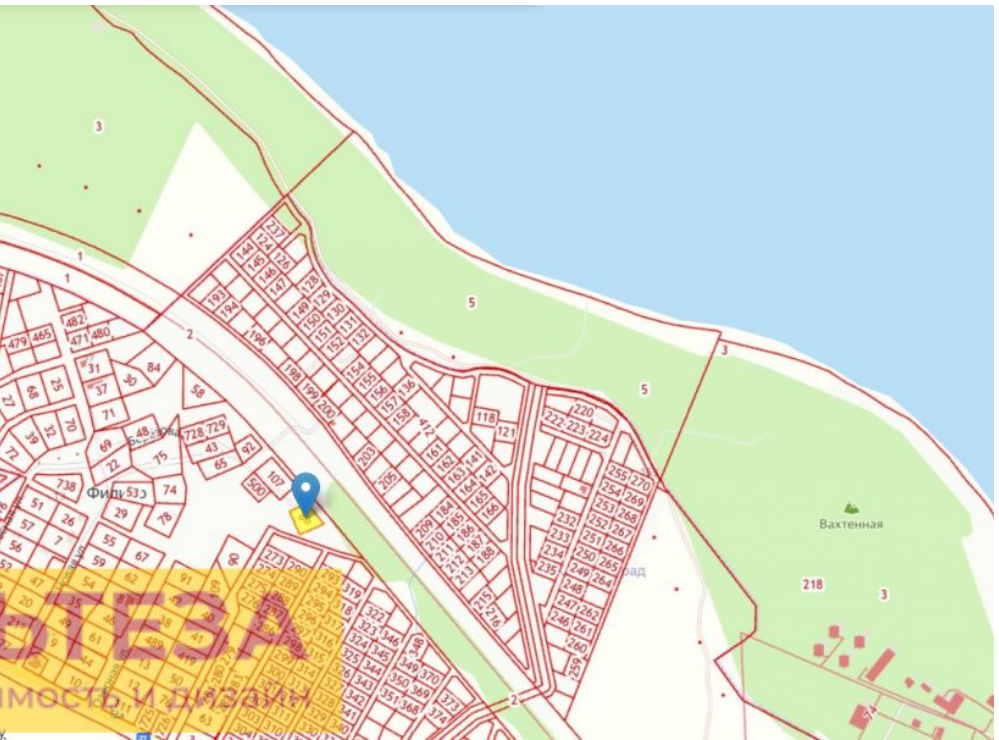
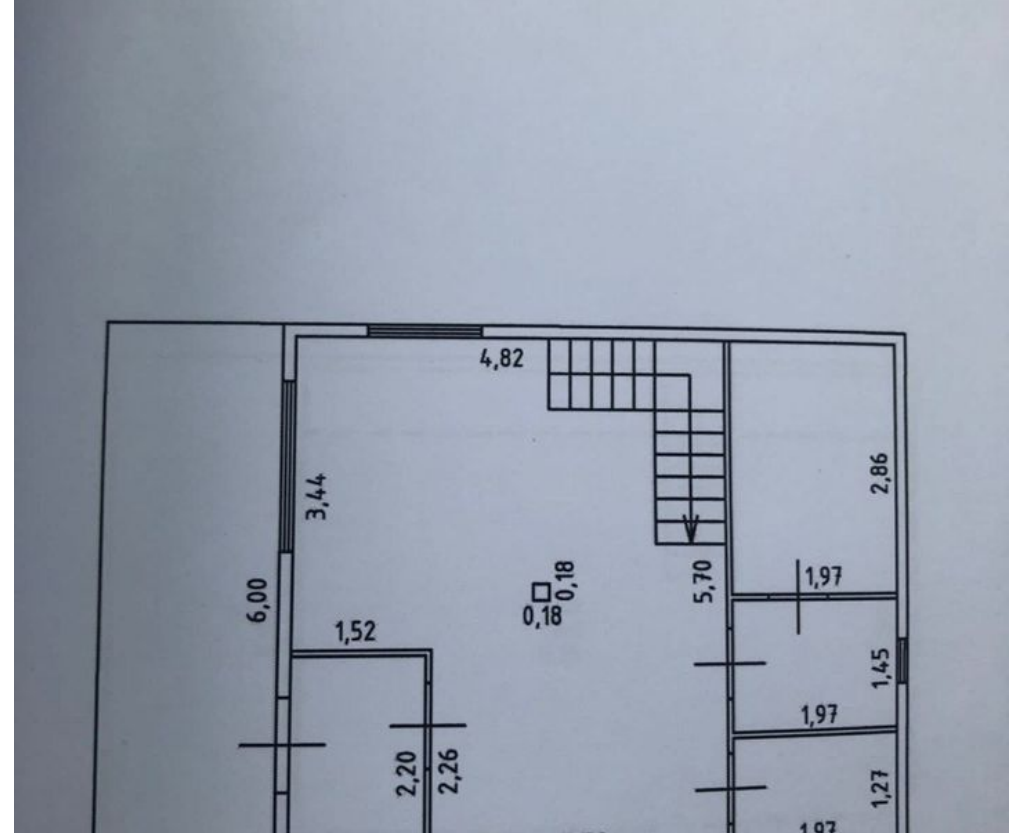
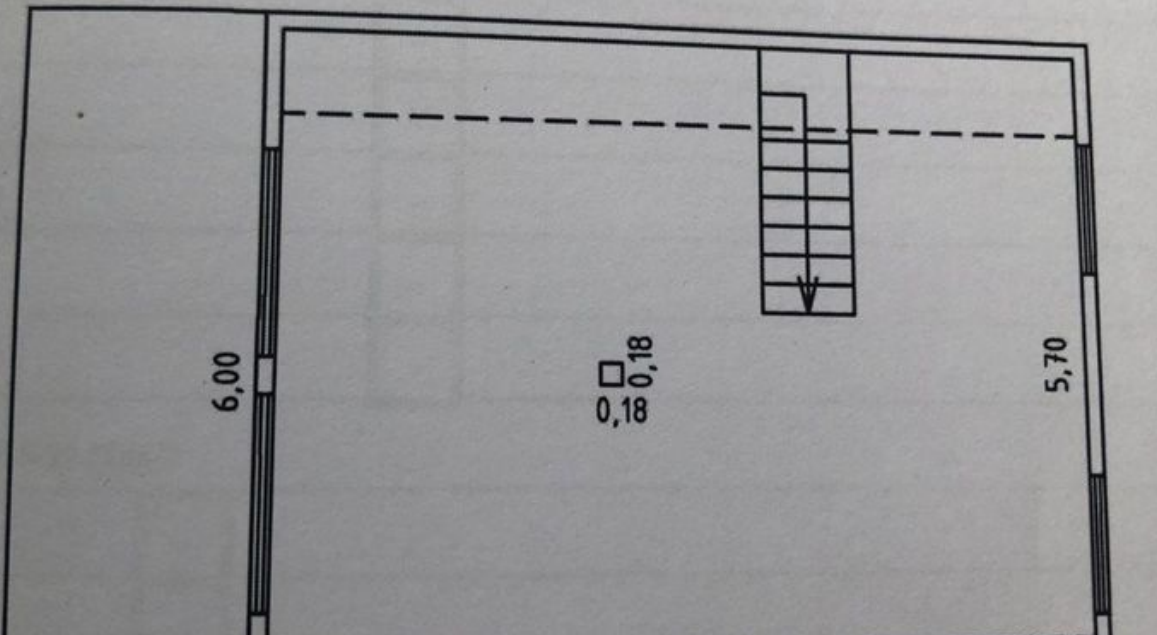


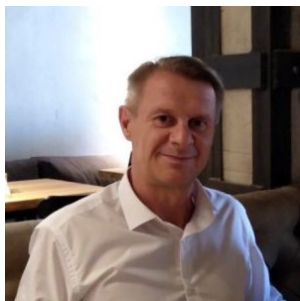
**АЛЬТЕЗА**  
недвижимость и дизайн



**АЛЬТЕЗА**







Специалист по недвижимости

**Кунцевич Валерий Николаевич**

+7(906)235-6905

alteza62@yandex.ru

АЛЬТЕЗА

+7 906 210 33 33

altezarealty.ru

newprofit39@gmail.com

г Калининград, ул Сергеева, д 14

