



Продажа

Участок 11.55 соток СНТ Садоводство

Луговое,

Калининградская обл, Гурьевский р-н, поселок
Луговое, Южный пер

₽ 4 000 000



Продается земельный участок площадью 11,55 соток в п.Луговое Гурьевского р-на.

Участок ровный, сухой.

Категория земель: Земли поселений (земли населенных пунктов)

Разрешенное использование: для ведения личного подсобного хозяйства

В 10 минутах ходьбы будет построена новая школа (проект уже согласован на 2024 год).

До окружной дороги — 5 мин на автомобиле.

В шаговой доступности остановка общественного транспорта, администрация, магазины, аптека, детский сад, школа.

Поселок Луговое является административным центром Луговского сельского поселения Гурьевского городского округа, к которому также относится и поселок Малое Луговое.

Населенные пункты расположены к юго-востоку от окружной дороги города Калининграда.

Данные поселки пользуются высокой популярностью для желающих построить свой загородный дом, но при этом иметь все блага цивилизации.

Через поселок проходит трасса А-196, которая ведет в город Правдинск.

Попасть в поселки Луговое и Малое Луговое можно воспользовавшись общественным транспортом, маршрут автобуса №44 (через центр города до Артиллерийской),) 16 автобус до Гурьевска, 121, 620э, 525,520 . Также добраться до населенных пунктов можно с помощью электрички, доехав до станции Луговое-Новое.

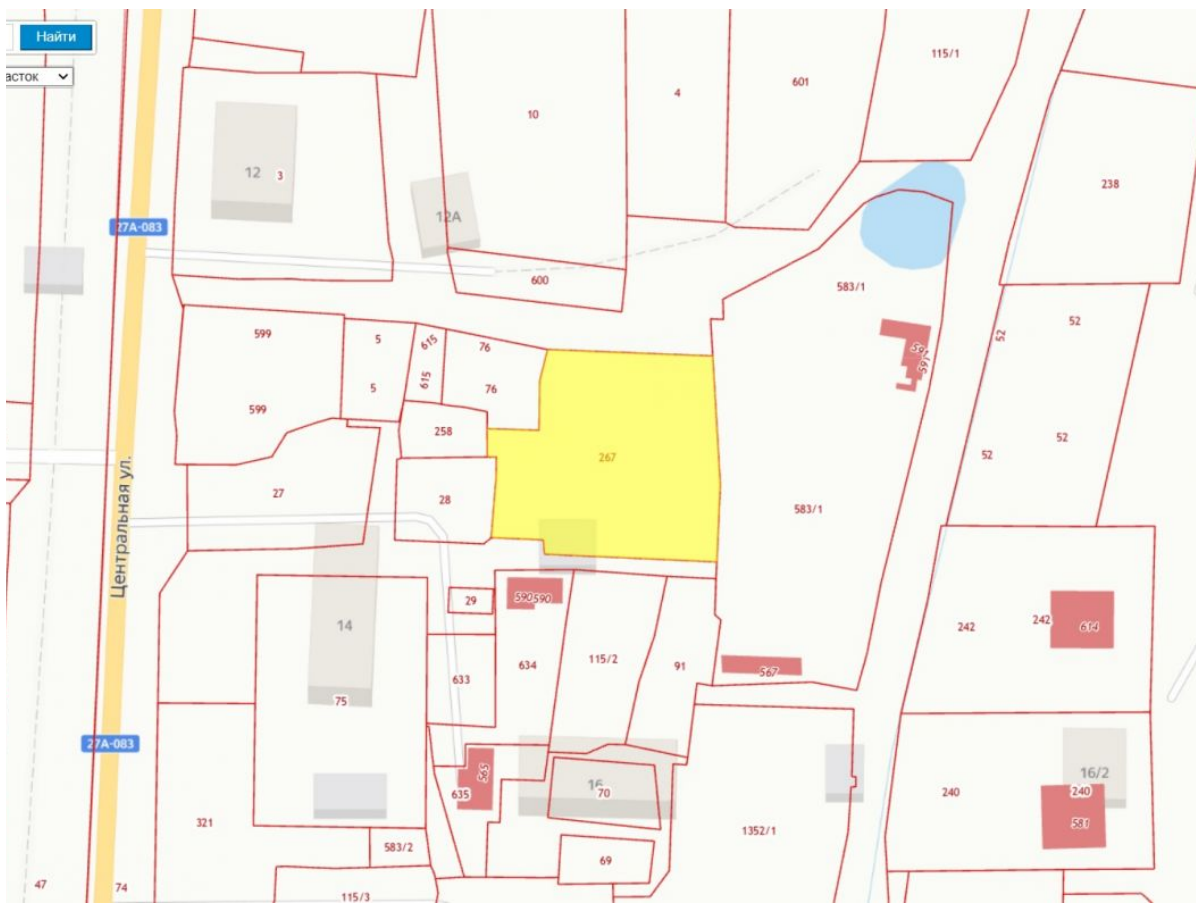
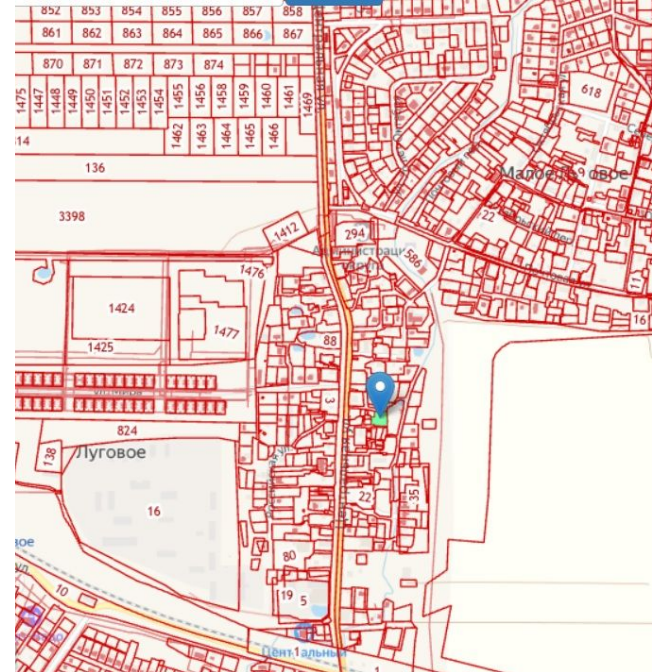
Одна из причин по которой данные поселки получили свою популярность это наличие детского садика и школы в данных поселках, достаточно большое количество магазинов, как маленьких, так и крупных находится в обоих поселках. Есть строительный магазин, продовольственные магазины, аптеки, терминалы оплат. В поселке есть свое почтовое отделение. В 2 остановках магазины SPAR и Дешево.

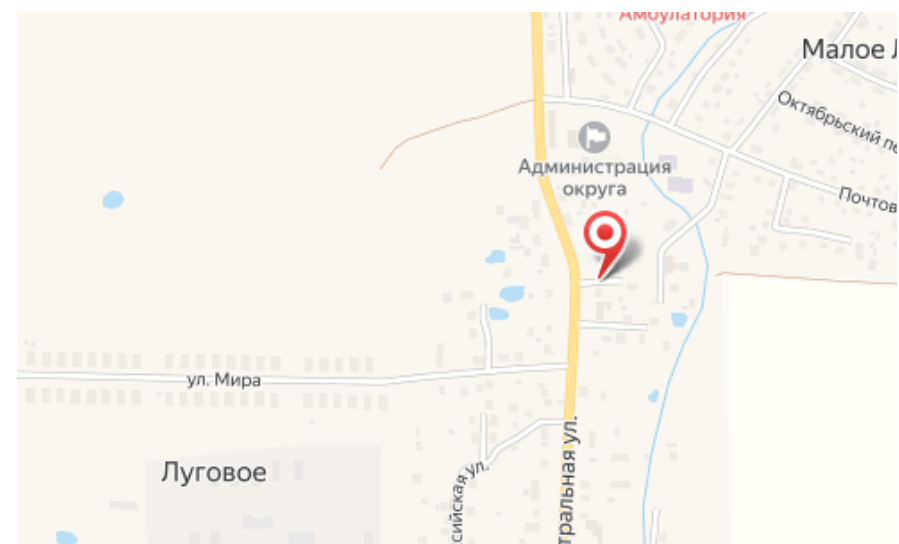
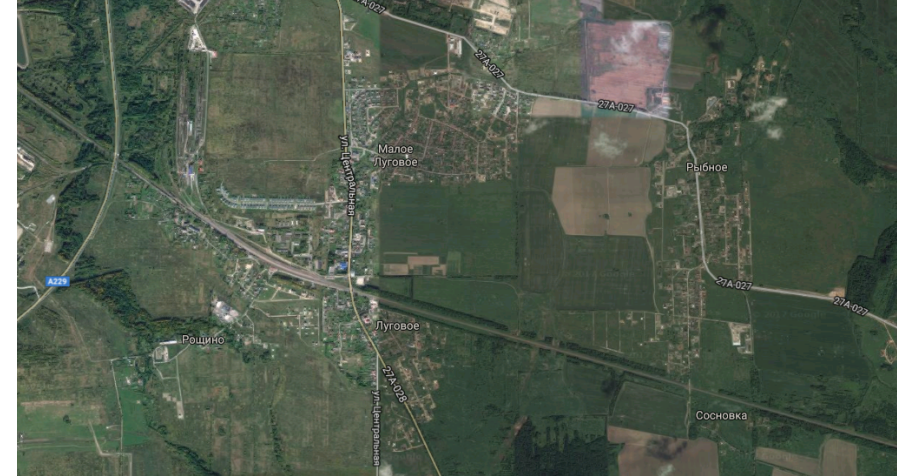
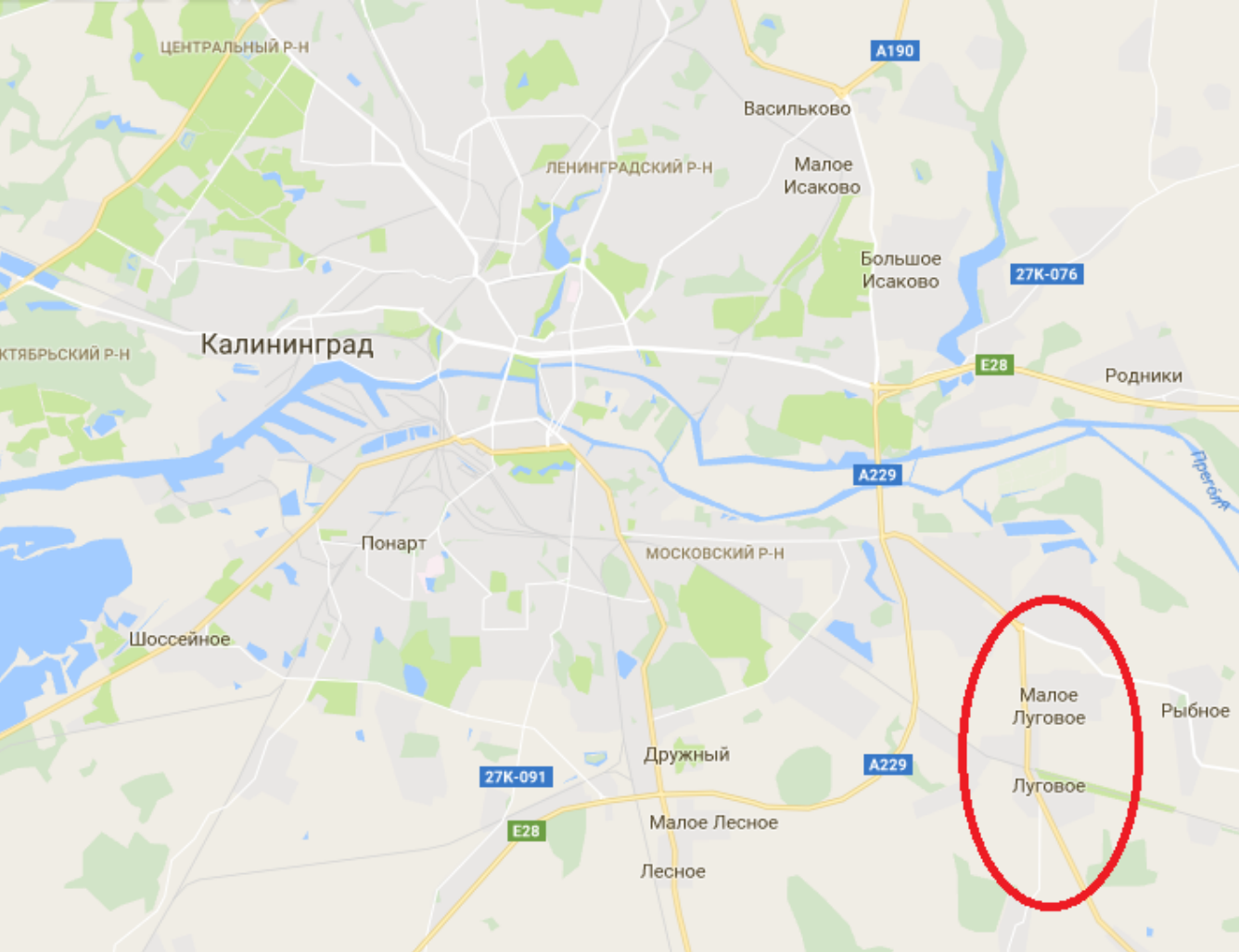
От центра поселка до центра города Калининграда расстояние – 15 км. От поселка до пляжа в городе Зеленоградске – 41 км.

В поселке в рамках федерального проекта начато строительство новой школы на 1100 мест. Новый корпус школы в посёлке Луговое Гурьевского округа рассчитывают открыть 1 сентября 2024 года.

Преимущество данного местоположения заключается в его близости к городу Калининград. Поселок находится всего в 4 километрах от него. Также населенный пункт имеет хорошо развитую инфраструктуру, включающую школу будущего, детский сад , аптеку и магазины. Удобное транспортное сообщение, с регулярным движением общественного транспорта каждые 15 минут (автобус 44 маршрута), позволят вам свободно перемещаться по городу и радоваться удобствам близости.

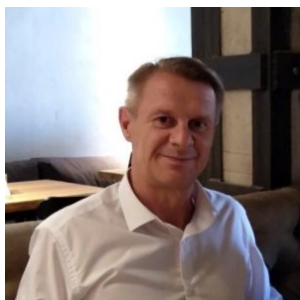
Если Вас заинтересовало наше предложение — звоните! Показы по предварительной договоренности. Предлагаем помощь в оформлении ипотеки и полное юридическое сопровождение сделки, работаем с регионами, оформляем сделки on-line. Являемся официальными партнерами всех банков, представленных в нашем регионе. Оформляя ипотеку через нас, вы получаете скидку от 0,3% до 0,7% годовых по процентной ставке.





Площадь участка: **11.55 соток**
Расстояние до города: **1 км**

Тип участка: **СНТ Садоводство**



Специалист по недвижимости

Кунцевич Валерий Николаевич

+7(906)235-6905

alteza62@yandex.ru

АЛЬТЕЗА

+7 906 210 33 33

altezarealty.ru

newprofit39@gmail.com

г Калининград, ул Сергеева, д 14

